

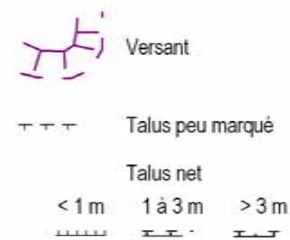


**Carte d'inondabilité**  
**Analyse hydrogéomorphologique**

**LEGENDE**  
**Cartographie au 1/10 000**

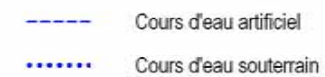


**1 - Limites morphologiques**

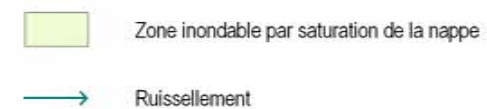


**2 - Plaine alluviale fonctionnelle**

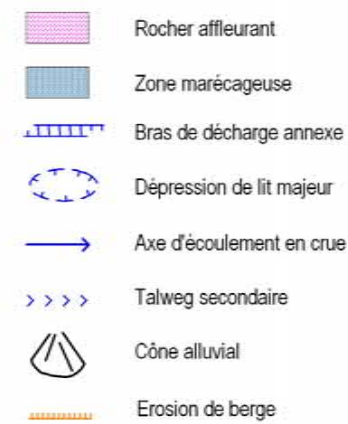
**2.1 - Inondabilité de type fluviale : Unités hydrogéomorphologiques actives**



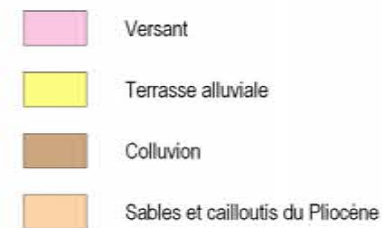
**2.2 - Inondabilité de type pluviale**



**2.3 - Structures secondaires**



**3 - Terrains encaissants**



**4 - Eléments d'occupation du sol à rôle hydrodynamique**

**4.1 - Structures linéaires**

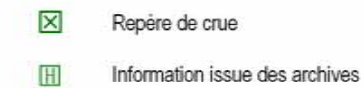


**4.2 - Eléments isolés**

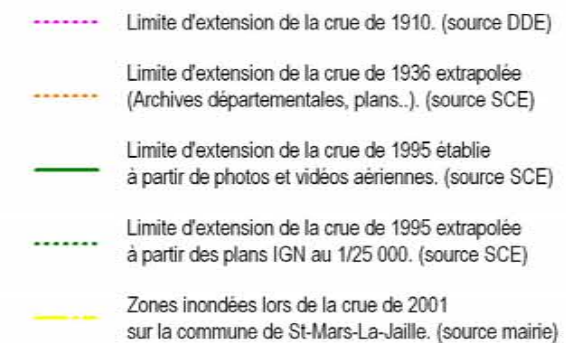


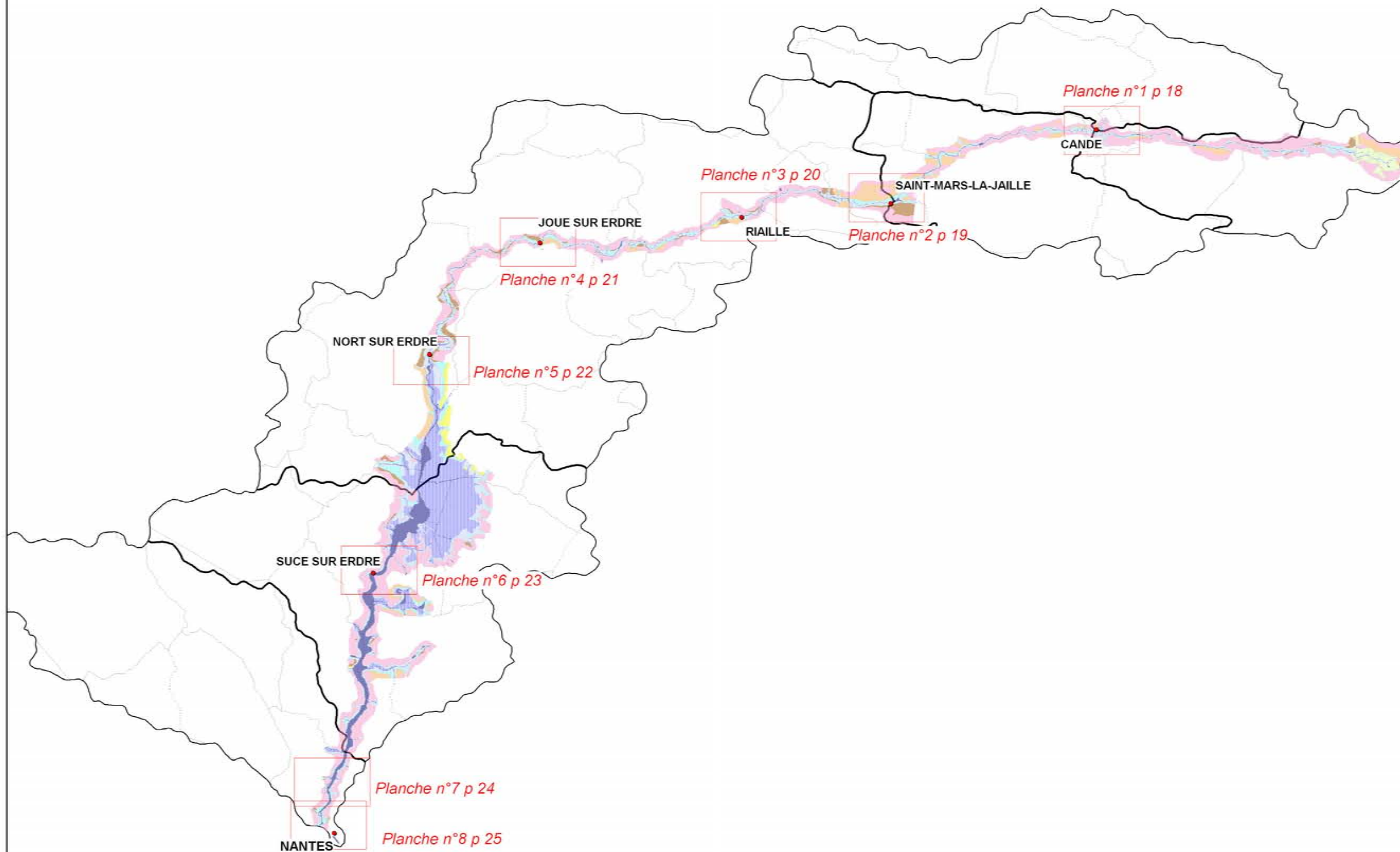
**5- Informations historiques**

**5.1- Points d'information historique**



**5.2 - Limite d'extension de crue historique**









**Cartes d'inondabilité.**  
**Analyse hydrogéomorphologique.**

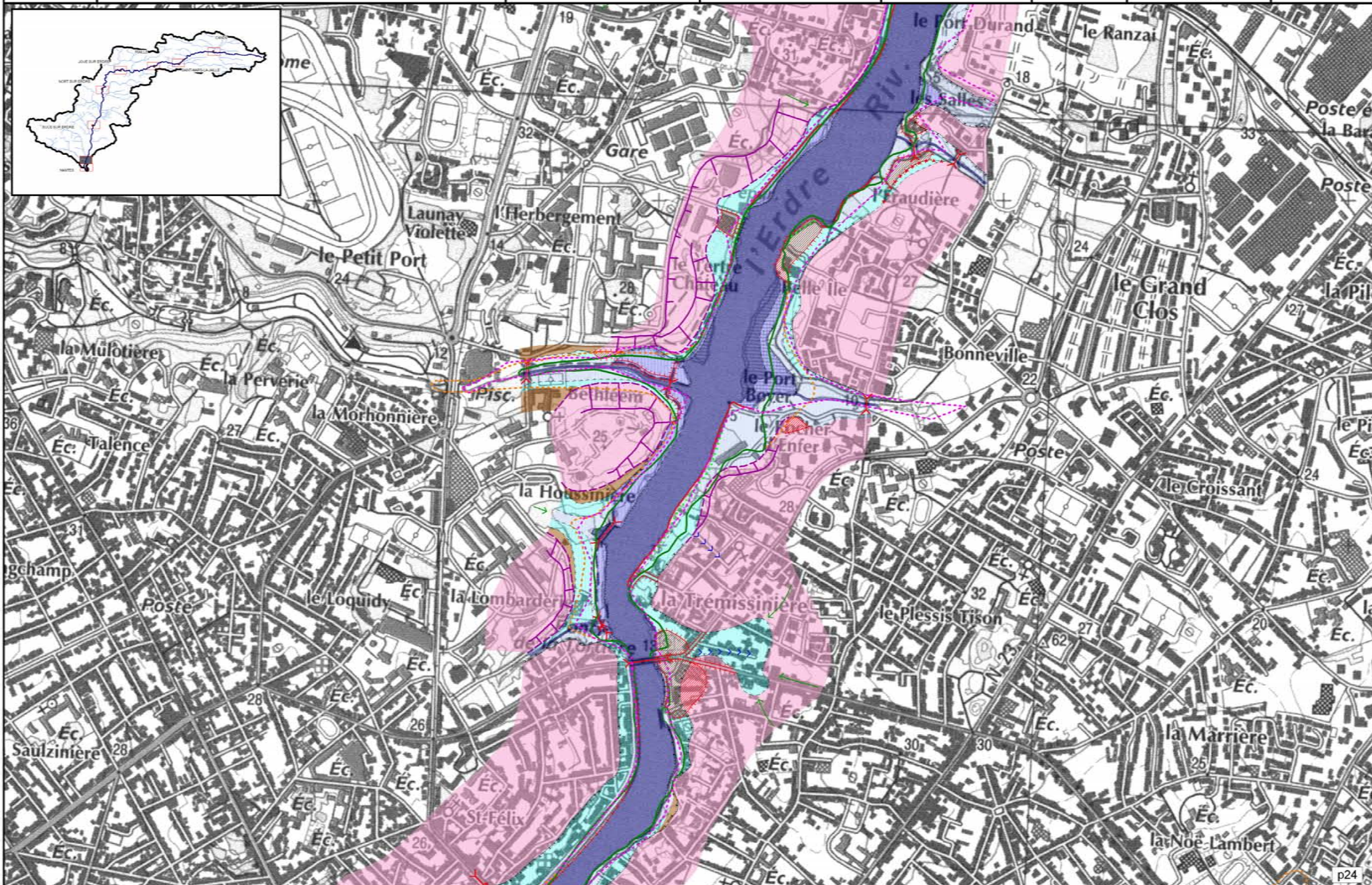
Ville  
Nantes

Communes  
Nantes

Cours d'eau  
L'Erdre

Planche  
7/8

Echelle : 1:10 000  
0 100 200 300  
Mètres







**Cartes d'inondabilité.**  
**Analyse hydrogéomorphologique.**

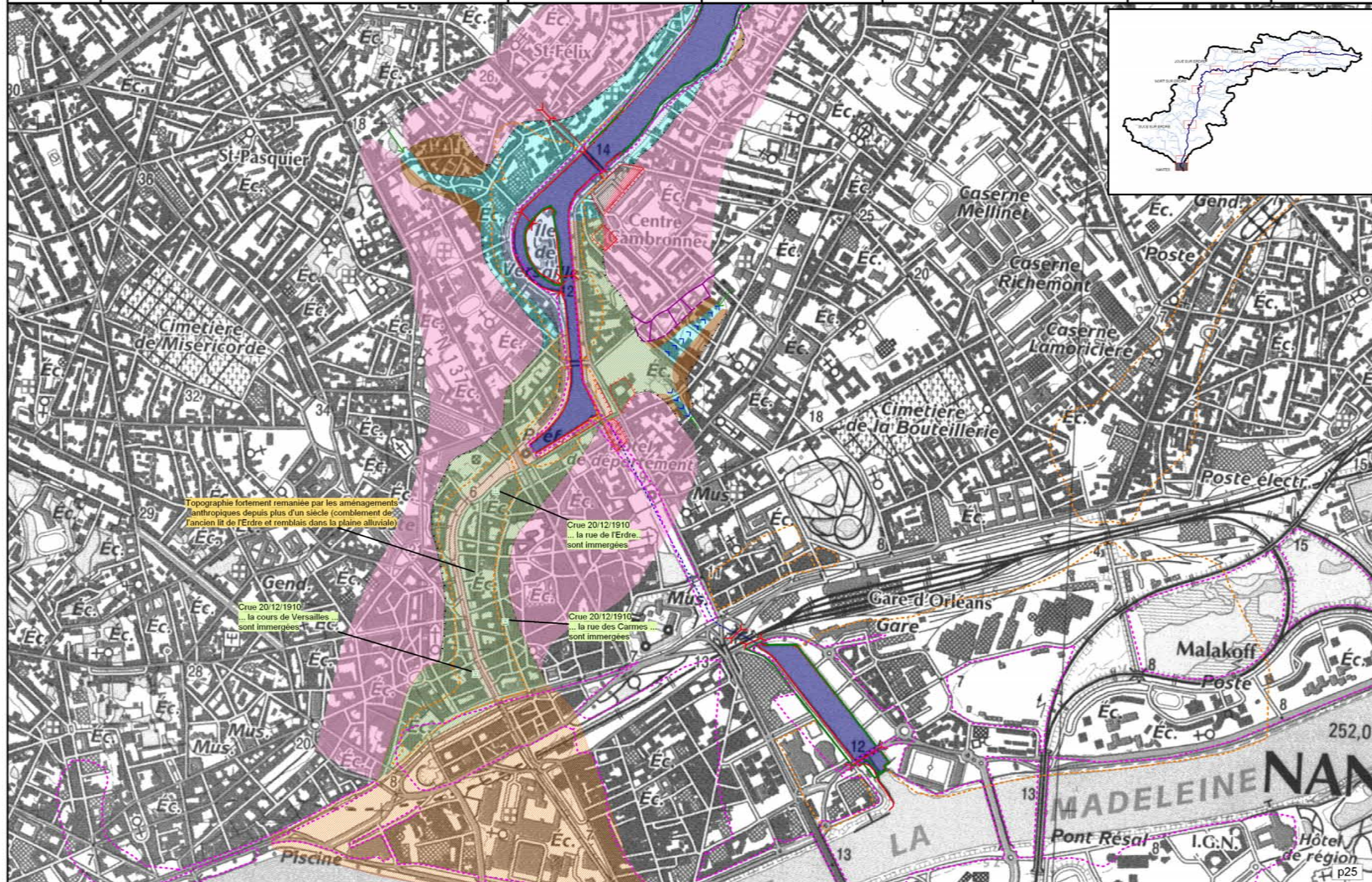
Ville  
Nantes

Communes  
Nantes

Cours d'eau  
L'Erdre

Planche  
8/8

Echelle : 1:10 000  
0 100 200 300  
Mètres







# Atlas des zones inondables du bassin versant de l'Erdre

## Légende



### 1 - Limites morphologiques

- Versant
- Talus peu marqué
- Talus net
- < 1 m
- 1 à 3 m
- > 3 m

### 2 - Plaine alluviale fonctionnelle

#### 2.1 - Inondabilité de type fluviale : Unités hydrogéomorphologiques actives

- Cours d'eau artificiel
- Cours d'eau souterrain
- Lit mineur
- Lit moyen
- Lit majeur
- Lit majeur exceptionnel
- Plan d'eau

#### 2.2 - Inondabilité de type pluviale

- Zone inondable par saturation de la nappe
- Ruissellement

### 2.3- Structures secondaires

- Rocher affleurant
- Zone marécageuse
- Bras de décharge annexe
- Axe d'écoulement en crue
- Talweg secondaire
- Cône alluvial
- Erosion de berge
- Dépression de lit majeur

### 3 - Terrains encaissants

- Versant
- Terrasse alluviale
- Colluvion
- Sables et cailloutis du Pliocène

### 4 - Éléments d'occupation du sol à rôle hydrodynamique

#### 4.1 - Structures linéaires

- Digue
- Remblai d'infrastructure
- Lit rectifié, recalibré
- Front d'urbanisation
- Carrière
- Protection de berge

#### 4.2 - Éléments isolés

- Bâtiment
- Station d'épuration
- Captage, prise d'eau
- Camping
- Ouvrage d'art
- Seuil
- Remblai

- Cas particulier (Nantes)
- Ripisylve de berge

### 5- Informations historiques

#### 5.1- Points d'information historique

- Repère de crue
- Information issue des archives

#### 5.2 - Limite d'extension de crue historique

- Limite d'extension de la crue de 1910. (source DDE)
- Limite d'extension de la crue de 1936 extrapolée (Archives départementales, plans..). (source SCE)
- Limite d'extension de la crue de 1995 établie à partir de photos et vidéos aériennes. (source SCE)
- Limite d'extension de la crue de 1995 extrapolée à partir des plans IGN au 1/25 000. (source SCE)
- Zones inondées lors de la crue de 2001 sur la commune de St-Mars-La-Jaille. (source mairie)