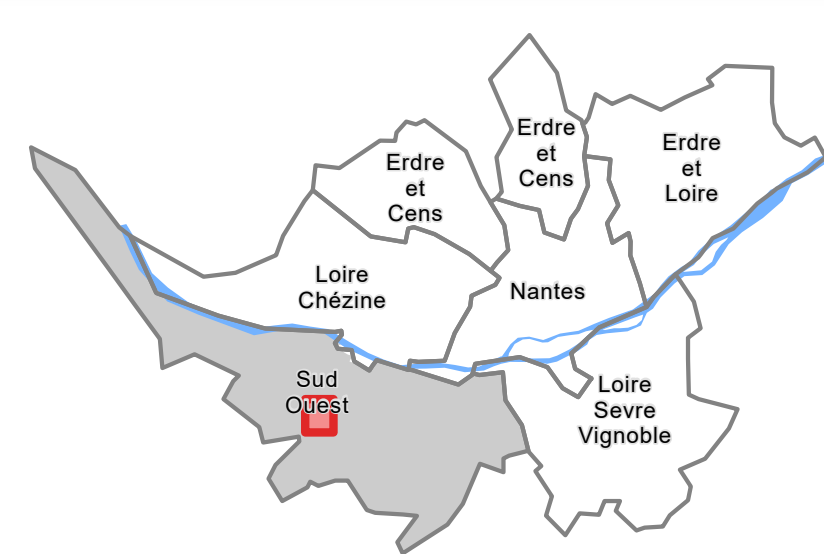


**Planche
M12**



Approuvé le 05 avril 2019
Modifié le 16 décembre 2022
Modifié par procédure simplifiée le 15 décembre 2023

**4-2 Règlement graphique
4-2-2 Plans de zonage au 1/2000**

Territoire(s) : Sud Ouest
Commune(s) : Saint-Léger-des-Vignes, Brains

Echelle : 1:2 000

Légende

Destination des Soils

Zonage

- Nn
- Ad
- Ume
- UMep
- UEm

Activités économiques

- Linéaire commercial souple
- Linéaire commercial strict
- Périmètre ou linéaire artisanal et/ou de services
- Polarité commerciale majeure
- Polarité commerciale intermédiaire
- Polarité commerciale de proximité et centralité commerciale Nantesaise
- Périmètre de projet urbain intégrant des commerces
- Pôle de services
- Périmètre tertiaire

Implantation du bâti

- Recul / Retrait minimal
- Implantation obligatoire
- Zone non-aedificandi

Protections patrimoniales

- Séquence urbaine de type 1
- Séquence urbaine de type 2
- Périmètre patrimonial
- Patrimoine bâti
- Petit patrimoine bâti
- Patrimoine bâti avec autorisation de changement de destination
- Cône de vue

Liens

- Principe de liaison viaire
- Principe de liaison modes actifs

Protections environnementales

- Espace Boisé Classé (EBC)
- Espace Paysager à Protéger (EPP)
- Espace Paysager à Protéger Zone humide (EPP)

Emplacements Réservés

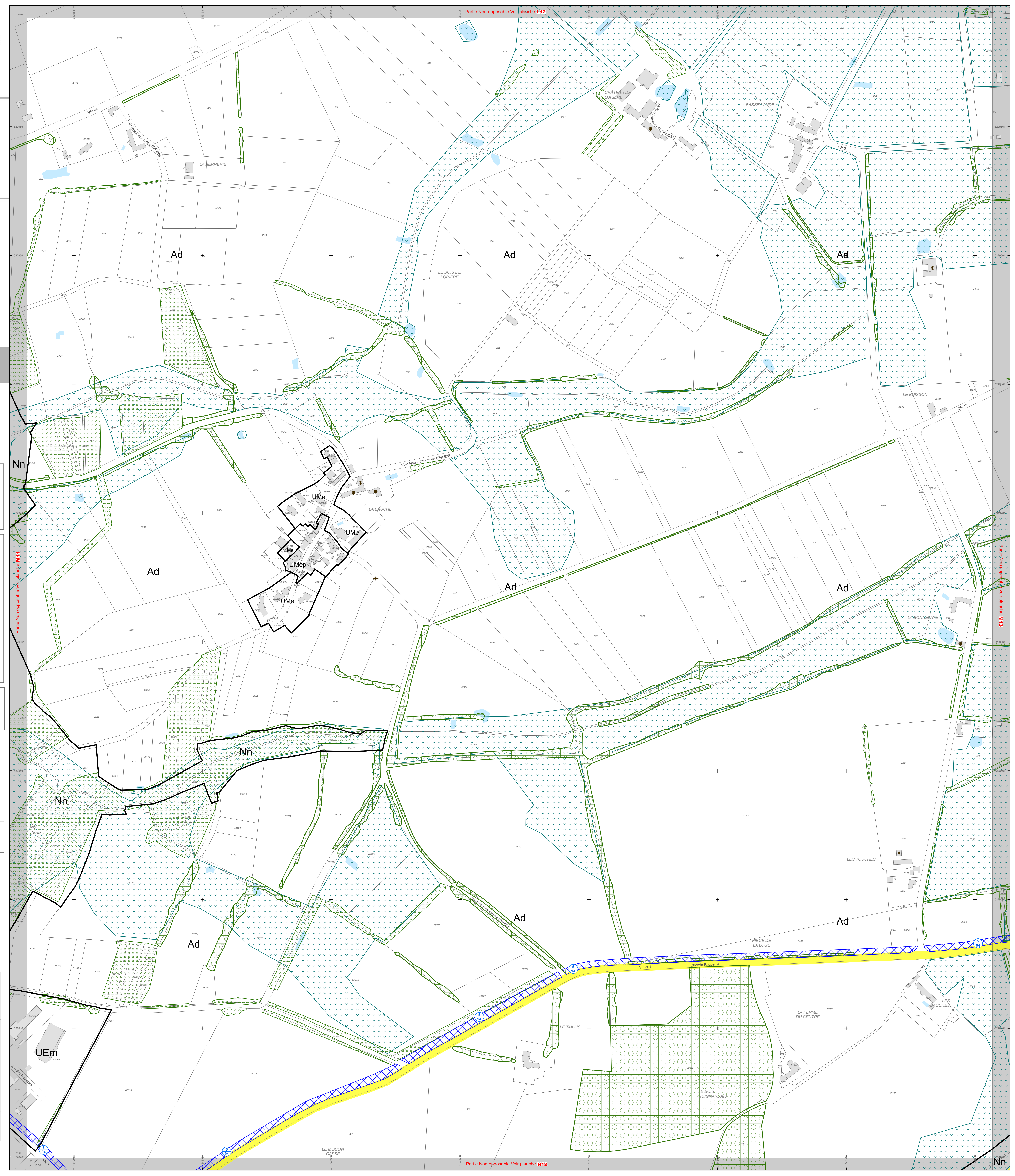
- Emplacement réservé pour mixité sociale
- Servitude de constructibilité limitée
- Emplacement réservé pour projet d'intérêt général
- Emplacement réservé pour projet d'intérêt général de type flottant

Protections environnementales

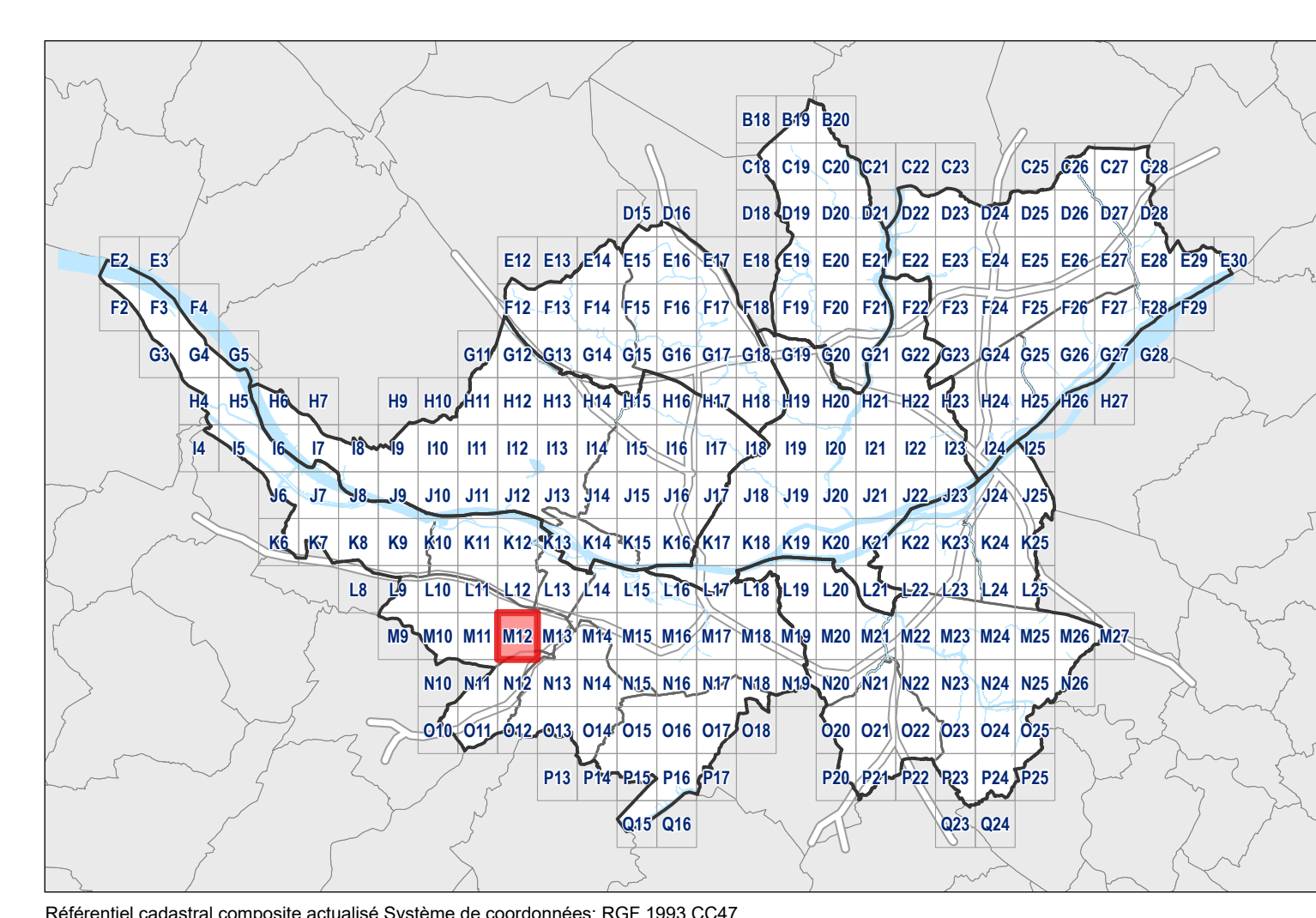
- Espace Boisé Classé (EBC)
- Espace Paysager à Protéger (EPP)
- Espace Paysager à Protéger Zone humide (EPP)

Fond de plan

- Parcelle
- Emprise Bâtie
- Surface en eau
- Limite communale
- Limite des Espaces Proches du Rivage (EPR) du lac de Grand-Lieu, en application de la loi Littoral



GRILLE DE REPERAGE



Format d'impression des plans 913 x 991 mm
Référéntiel Parcelsaire Cadastre Unique actualisé

Partie Non opposable Voir planche M13

Partie Non opposable Voir planche N12