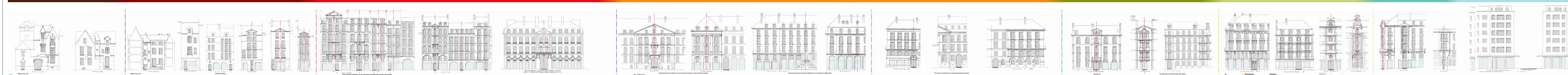
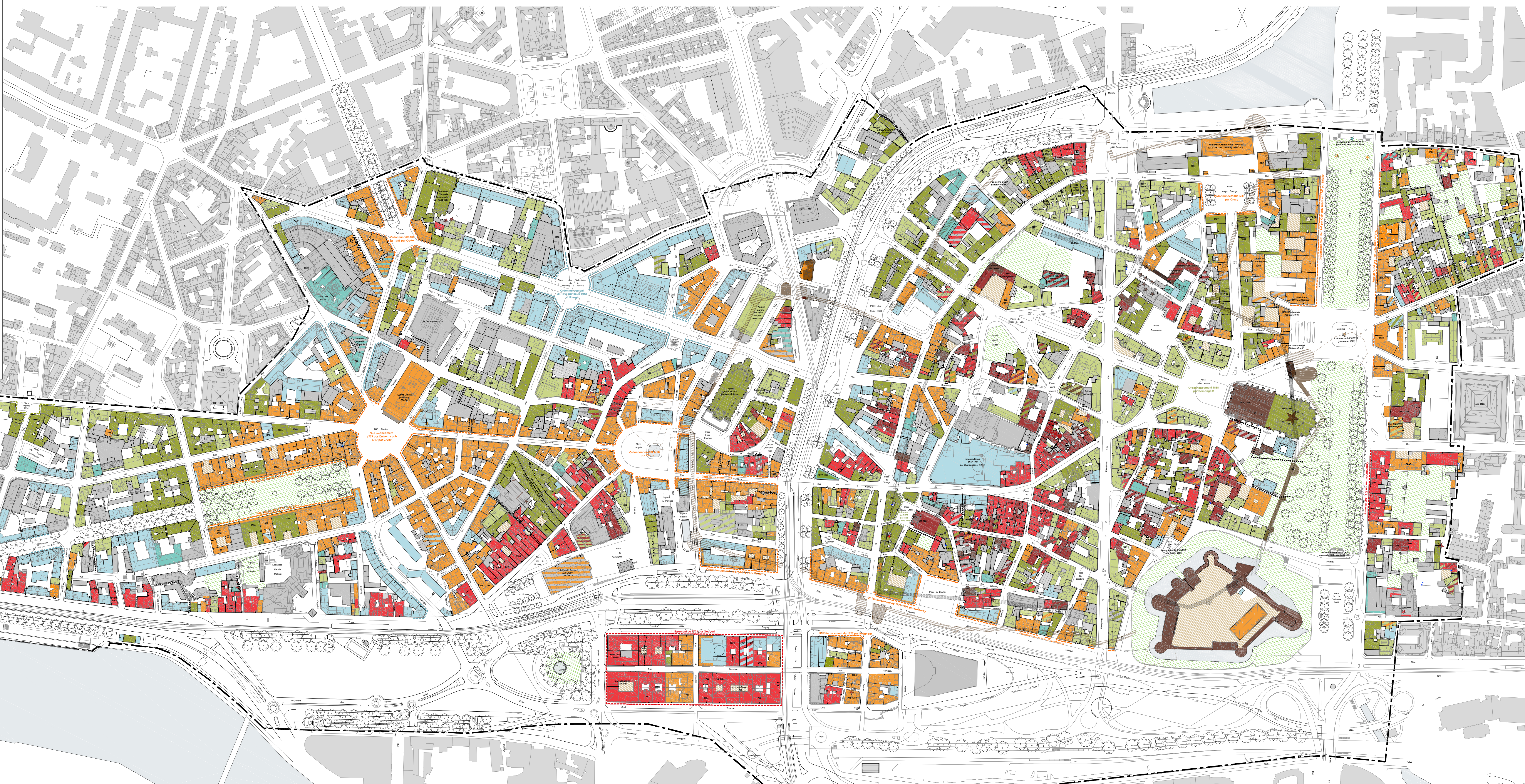


PIECE N°1-1c
**ESSAI DE CLASSIFICATION
TYPOLOGIQUE DU BÂTI**



AUP
Echelle : 1/2000e

- périmètre d'application du PSMV
- HYPOTHESE DE DATATION DU BÂTI**
 - enceinte gallo-romaine (fragment visible / tracé observé / supposé)
 - enceinte médiévale (fragment visible / tracé observé / supposé)
 - antérieur au XVII^e siècle
 - XVII^e et début XVIII^e (de 1600 à 1720 environ)
 - courant XVIII^e (de 1720 à 1770 environ)
 - fin XVIII^e et début XIX^e (de 1770 à 1830 environ)
 - courant XIX^e (de 1830 à 1860 environ)
 - fin XIX^e et début XX^e (de 1860 à 1920 environ)
 - entre-deux-guerres (de 1920 à 1948 environ)
 - Reconstruction (de 1948 à 1960 environ)
 - contemporain (postérieur à 1960) ou dénaturé
 - ★ fragment architectural (couleur en fonction de la datation)
 - ▲ façade très remaniée (datation difficile)
 - construction non renseignée
- SPECIFICITES URBAINES**
 - ordonnancement (couleur en fonction de la datation)
 - ~ maisons jumelées
 - ... passage piéton
 - porche
- ESPACES LIBRES DE QUALITE**
 - cour de qualité
 - promenade urbaine et jardin de qualité



Nantes Métropole
SITE PATRIMONIAL REMARQUABLE DE NANTES
MAÎTRE D'OUVRAGE : AUP, Antenne Urbaine de Nantes - intervention récente
MAÎTRE D'OUVRAGE : Ministère de la Culture et de la Communication - D.R.A.C. Pays de la Loire - Nantes Métropole
Nom de fichier : AUP_PSMV_Nantes_TYPO_v12_1_1_8884.dwg
© Communauté urbaine de Nantes - reproduction interdite
d038 - le 5 mars 2017
Fond de plan 2013 réalisé par FIT Coréal

