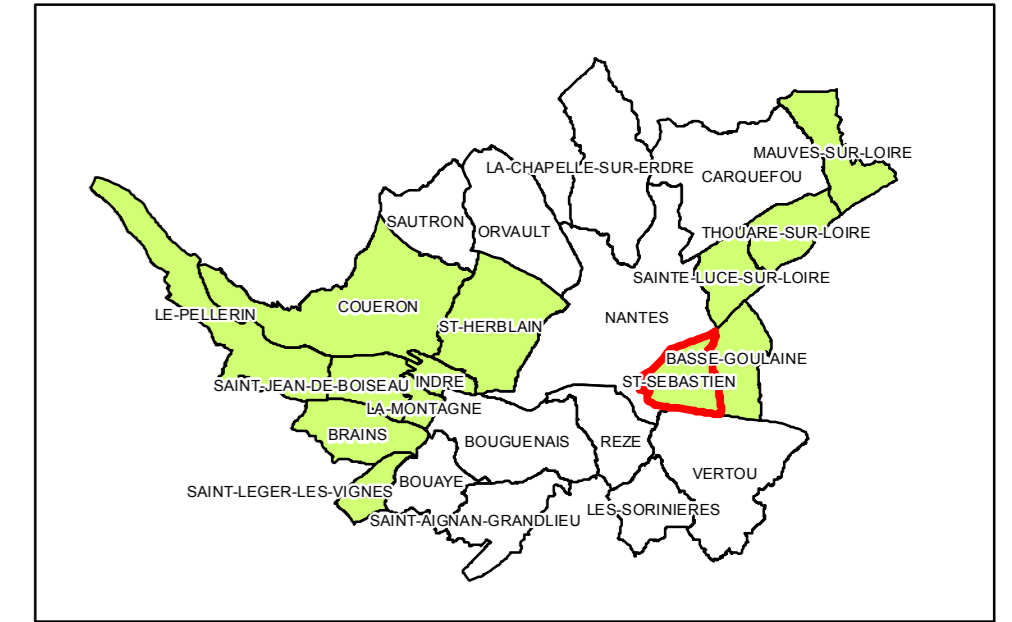


SAINT-SEBASTIEN

NOVEMBRE 2014

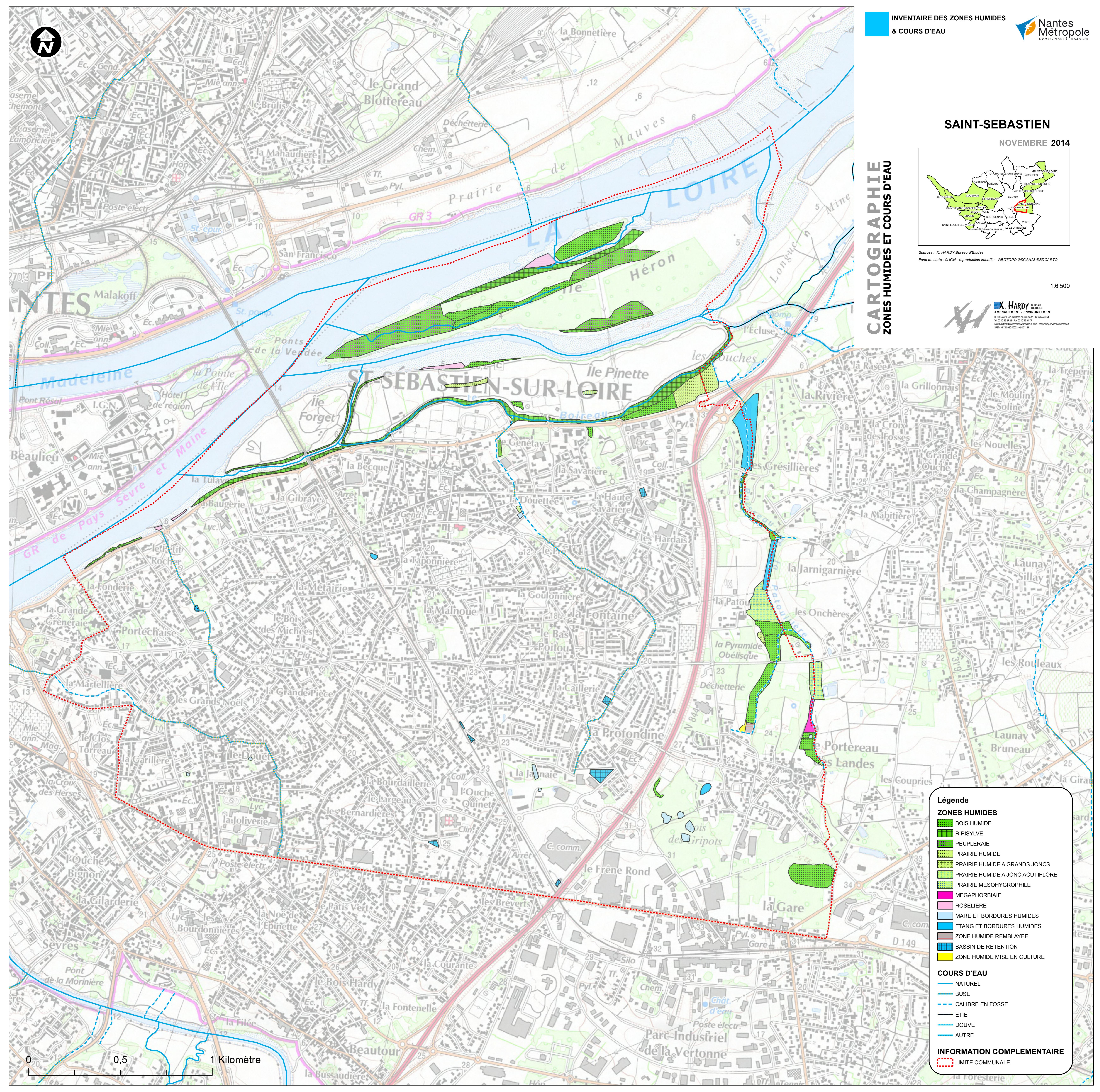


Sources : X. HARDY Bureau d'Etudes
Fond de carte : © IGN - reproduction interdite - ©BDTOPO ©SCAN25 ©BDCARTO

1:6 500



CARTOGRAPHIE ZONES HUMIDES ET COURS D'EAU



Légende

ZONES HUMIDES

- BOIS HUMIDE
- RIPISYLVE
- PEUPLERAIE
- PRAIRIE HUMIDE
- PRAIRIE HUMIDE A GRANDS JONCS
- PRAIRIE HUMIDE A JONC ACUTIFLORE
- PRAIRIE MESOHYGROPHILE
- MEGAPHORBAIE
- ROSELIERE
- MARE ET BORDURES HUMIDES
- ETANG ET BORDURES HUMIDES
- ZONE HUMIDE REMBLAYEE
- BASSIN DE RETENTION
- ZONE HUMIDE MISE EN CULTURE

COURS D'EAU

- NATUREL
- BUSE
- CALIBRE EN FOSSE
- ETIE
- DOUVE
- AUTRE

INFORMATION COMPLEMENTAIRE

- LIMITE COMMUNALE

