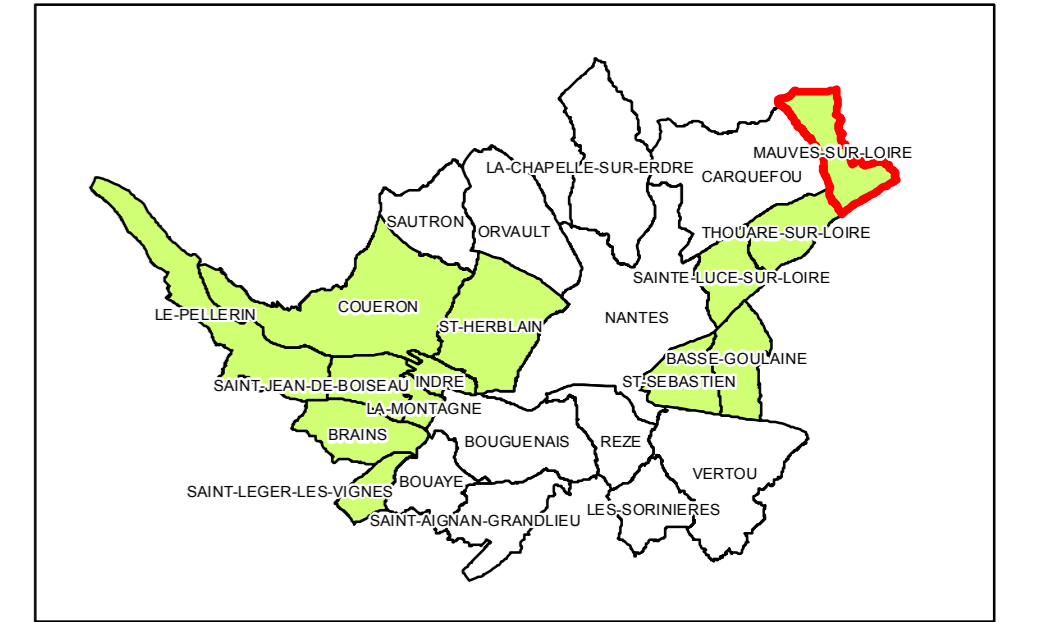


MAUVES-SUR-LOIRE

NOVEMBRE 2014

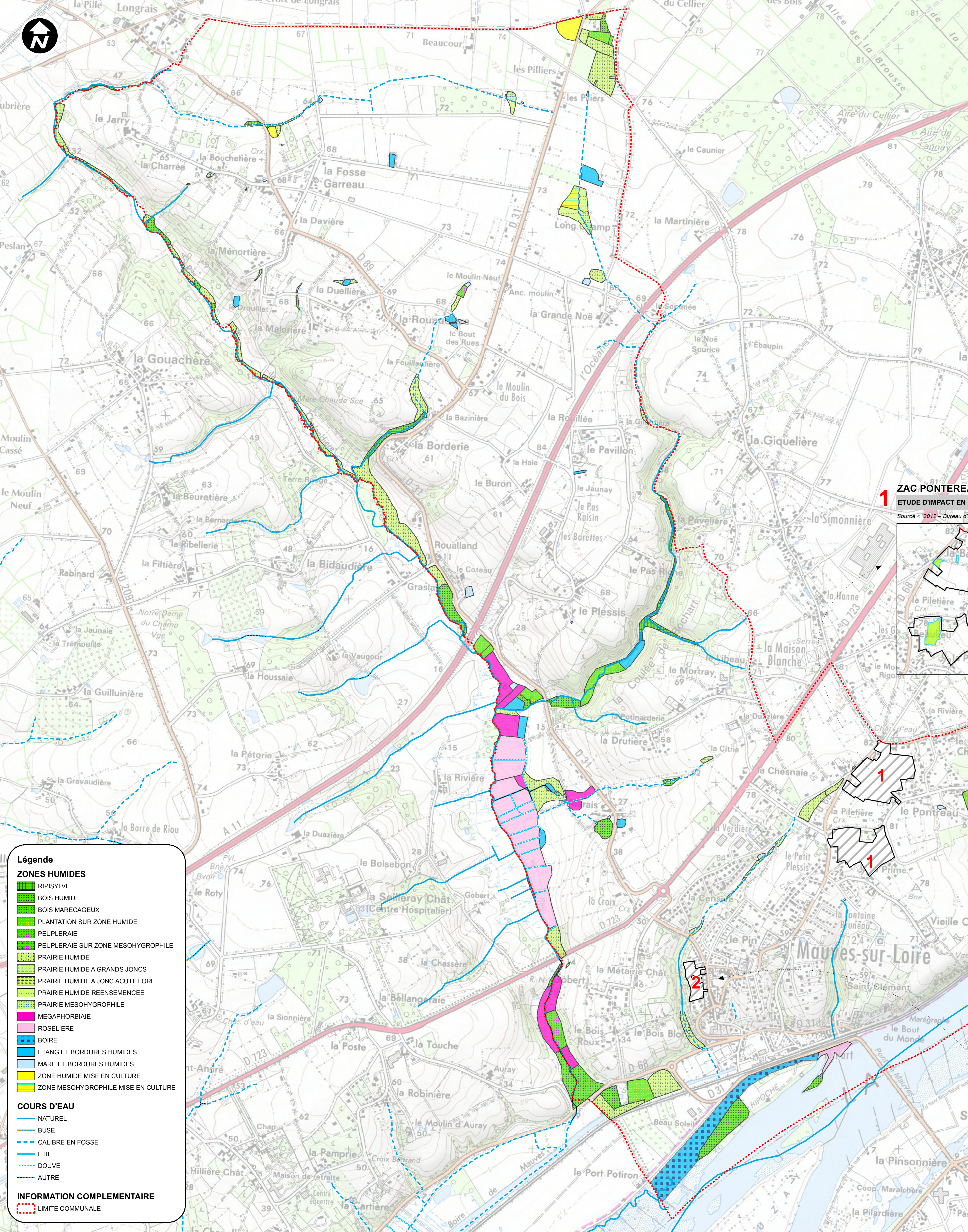


Sources : X. HARDY Bureau d'Etudes, NANTES METROPOLE
 Fond de carte : © IGN - reproduction interdite - ©BDTOPO ©SCAN25 ©BDCARTO

1:7 500



CARTOGRAPHIE ZONES HUMIDES ET COURS D'EAU



Légende

ZONES HUMIDES

- RIPISYLVE
- BOIS HUMIDE
- BOIS MARECAGEUX
- PLANTATION SUR ZONE HUMIDE
- PEUPLERAIE
- PEUPLERAIE SUR ZONE MESOHYGRAPHILE
- PRAIRIE HUMIDE
- PRAIRIE HUMIDE A GRANDS JONCS
- PRAIRIE HUMIDE A JONC ACUTIFLORE
- PRAIRIE HUMIDE REENSEMENCEE
- PRAIRIE MESOHYGRAPHILE
- MEGAPHORBAIE
- ROSELIERE
- BOIRE
- ETANG ET BORDURES HUMIDES
- MARE ET BORDURES HUMIDES
- ZONE HUMIDE MISE EN CULTURE
- ZONE MESOHYGRAPHILE MISE EN CULTURE

COURS D'EAU

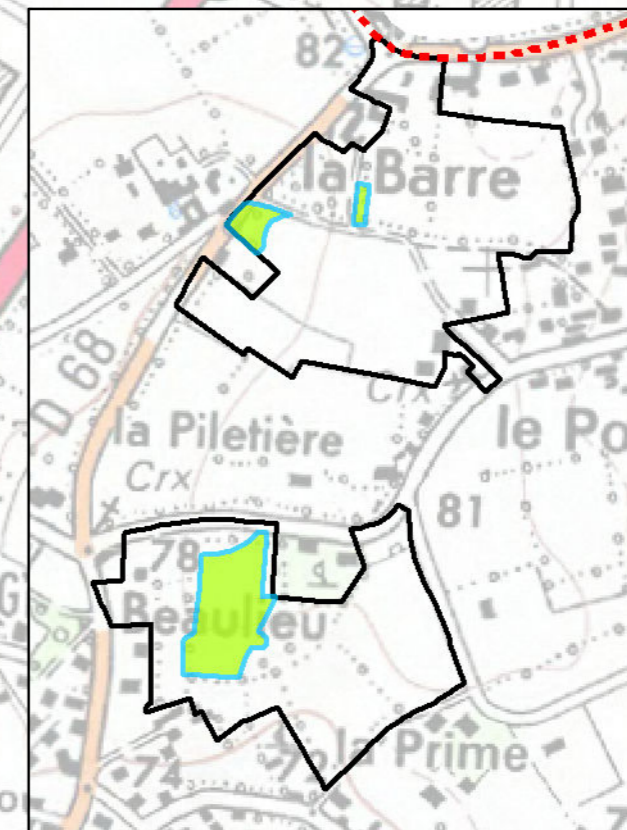
- NATUREL
- BUSE
- CALIBRE EN FOSSE
- ETIE
- DOUVE
- AUTRE

INFORMATION COMPLEMENTAIRE

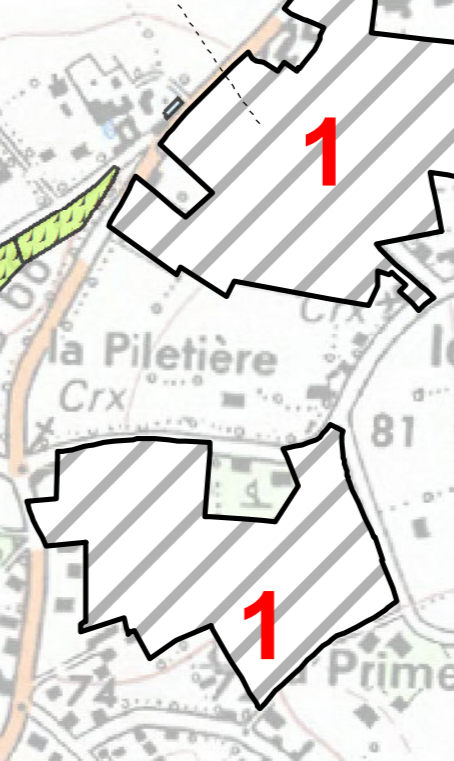
- LIMITE COMMUNALE

1 ZAC PONTEREAU-PILETIERE
 ETUDE D'IMPACT EN COURS DE COMPLEMENT

Source « 2012 - Bureau d'études Théma Environnement - Aménageur LOD »



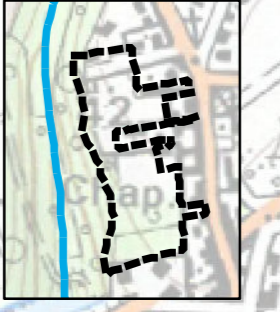
Zones humides
 Limite de ZAC
 Limite communale



2 ZAC CENTRE-BOURG
 Etude d'impact réalisée en 2007 + compléments en 2012

Pas de zone humide selon l'étude d'impact

Source « Bureau d'études Théma Environnement - 2012 - Aménageur LOD »



Limite de ZAC
 Cours d'eau



0 0,5 1 Kilomètre