



Unités géomorphologiques :

- lit mineur
- lit moyen
- lit majeur

Structures secondaires :

- affluent secondaire
- axe d'écoulement préférentiel
- colluvions

Encaissements :

- versant
- terrasse alluviale

Point représentatif :

- repère de crue

Limites encaissant - plaine alluviale :

- limite nette
- limite imprécise

Limites morphologiques :

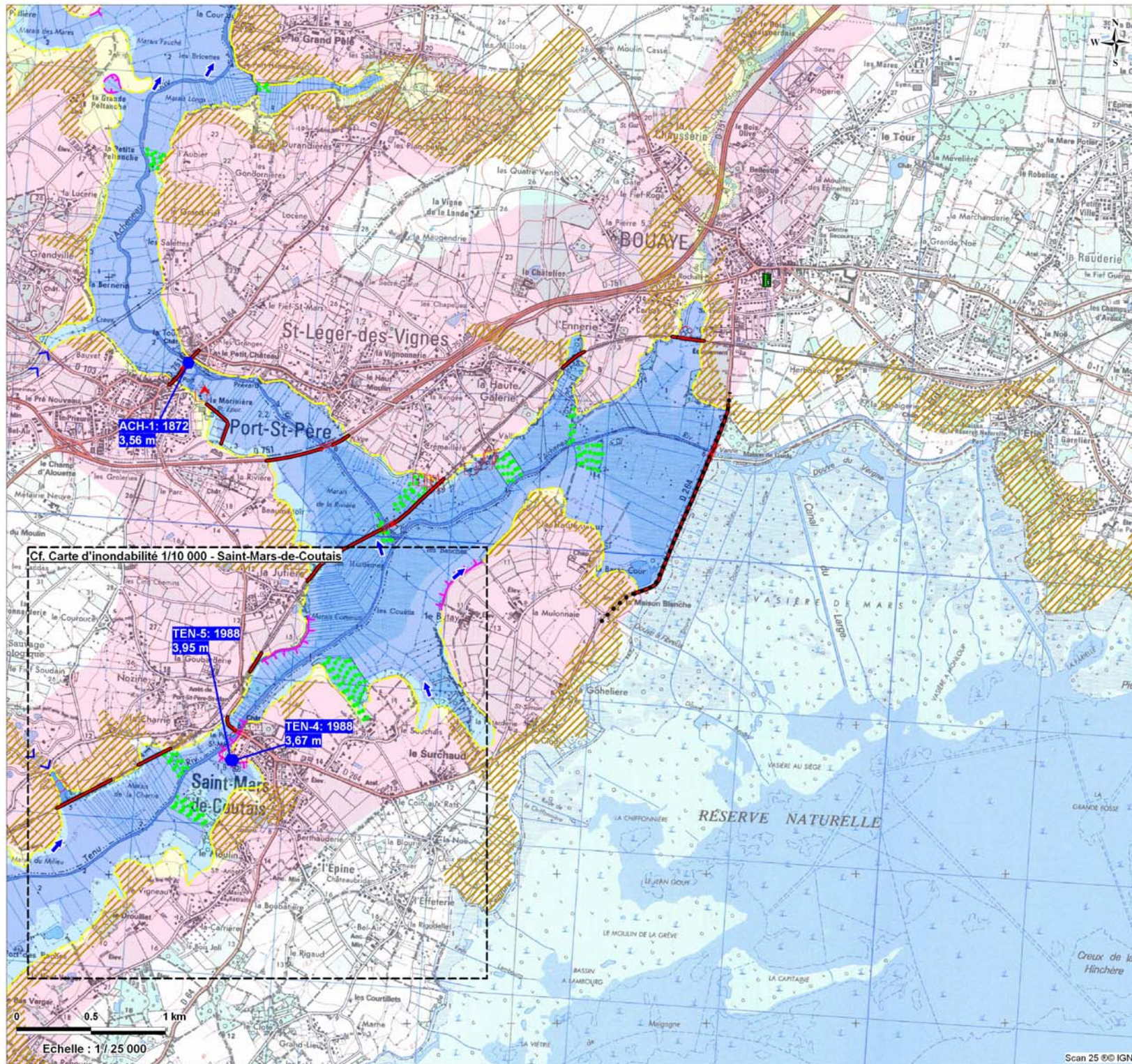
- talus

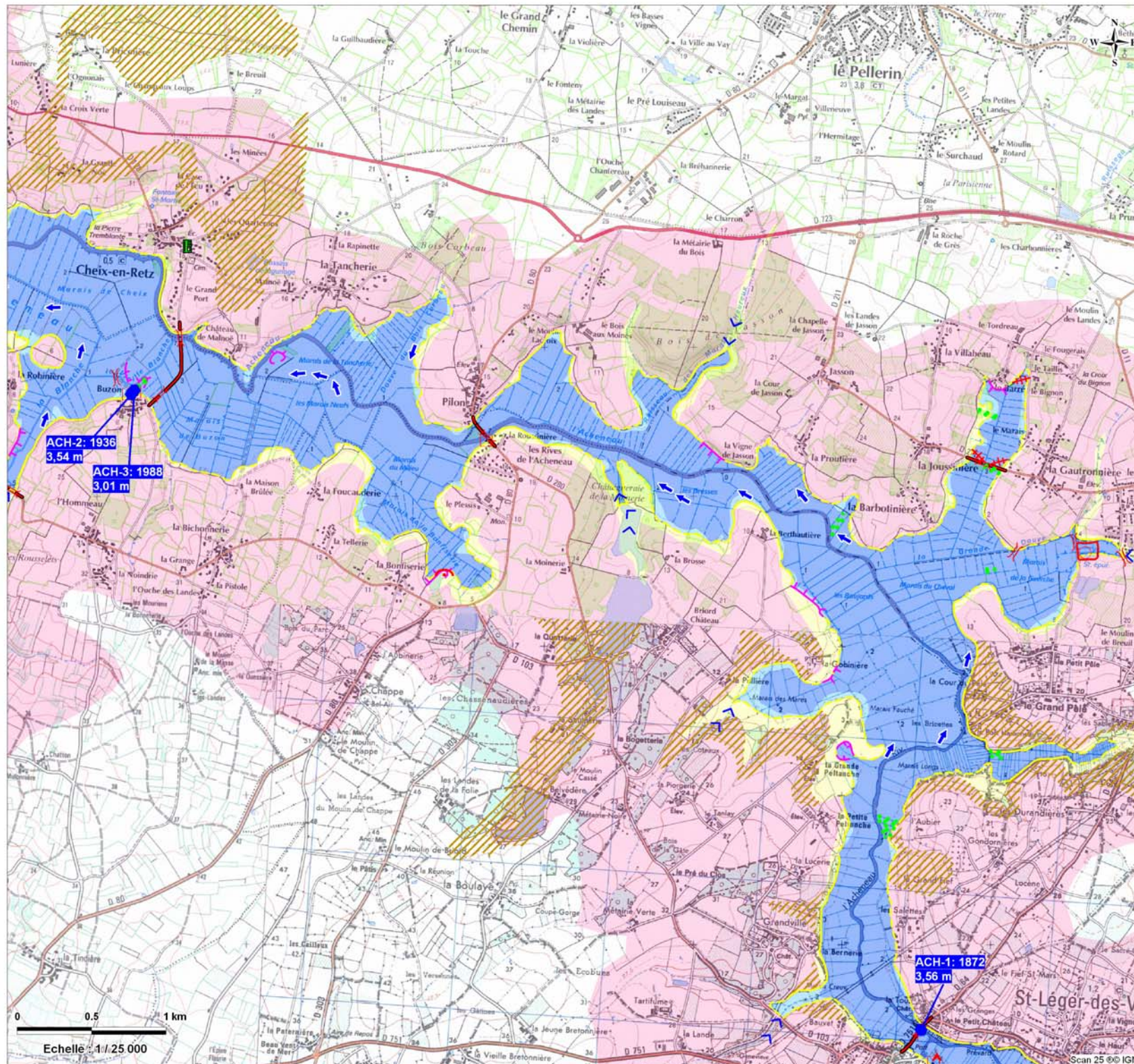
Modifications de l'hydrodynamisme :

- ouvrage aérien (pont, passerelle)
- bâtiment
- station d'épuration
- camping
- remblais d'infrastructure
- digue
- peupleraie

Emprise spatiale :

- limite de la zone d'étude





Unités géomorphologiques :

- lit mineur
- lit moyen
- lit majeur

Structures secondaires :

- affluent secondaire
- axe d'écoulement préférentiel
- colluvions

Encaissements :

- versant
- terrasse alluviale

Point représentatif :

- repère de crue

Limites encaissant - plaine alluviale :

- limite nette
- limite imprécise

Limites morphologiques :

- talus
- talus peu marqué

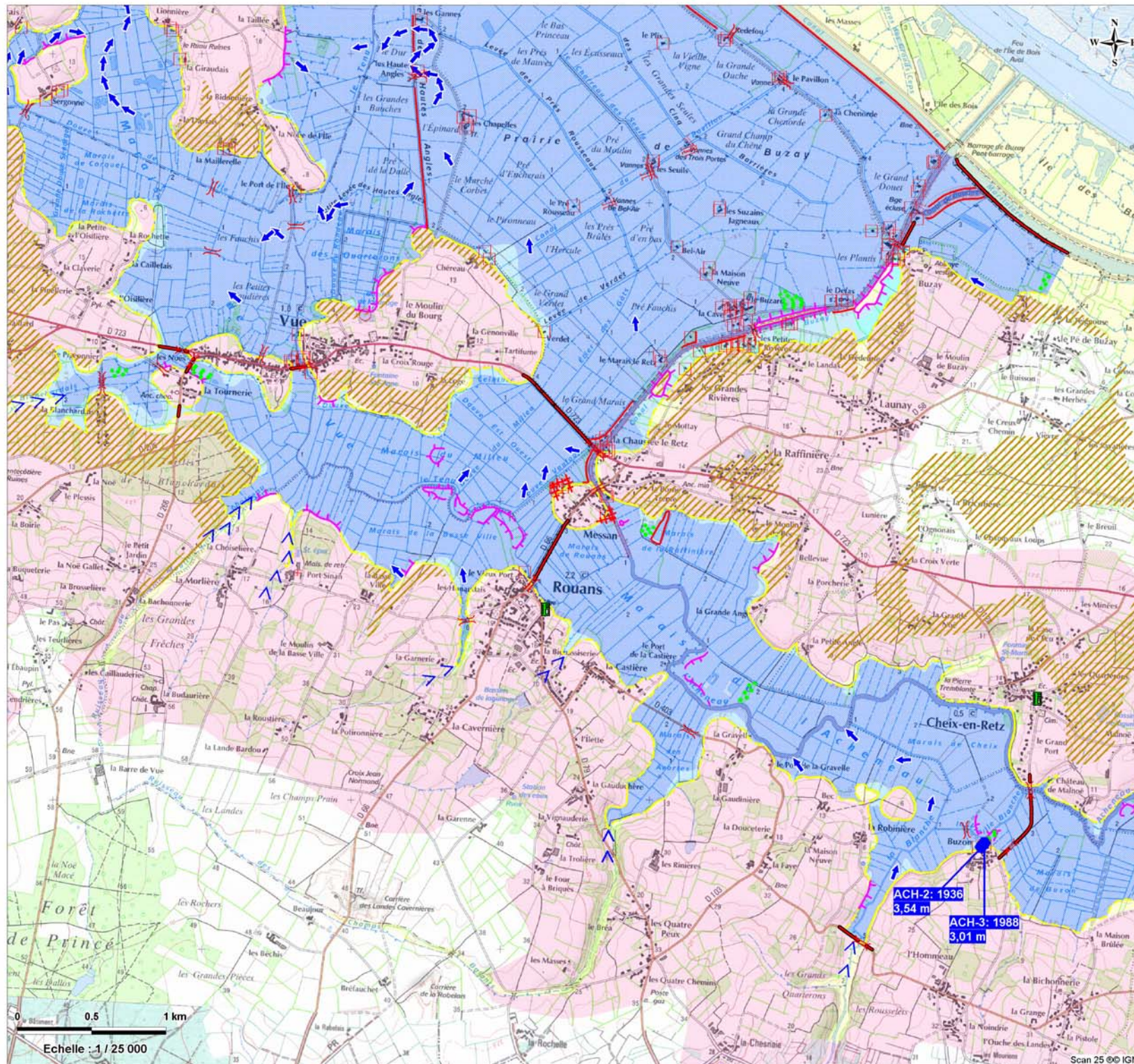
Données hydrologiques :

- station de mesure pluviométrique

Modifications de l'hydrodynamisme :

- ouvrage aérien (pont, passerelle)
- bâtiment
- station d'épuration
- remblais
- carrière
- remblais d'infrastructure
- digue
- peupleraie

0 0.5 1 km
Echelle : 1/25 000



Unités géomorphologiques :

- lit mineur
- lit moyen
- lit majeur
- lit majeur exceptionnel

Structures secondaires :

- affluent secondaire
- axe d'écoulement préférentiel
- colluviums

Encasements :

- versant
- terrasse alluviale

Point représentatif :

- repère de crue

Limites encasement - plaine alluviale :

- limite nette
- limite imprécise

Limites morphologiques :

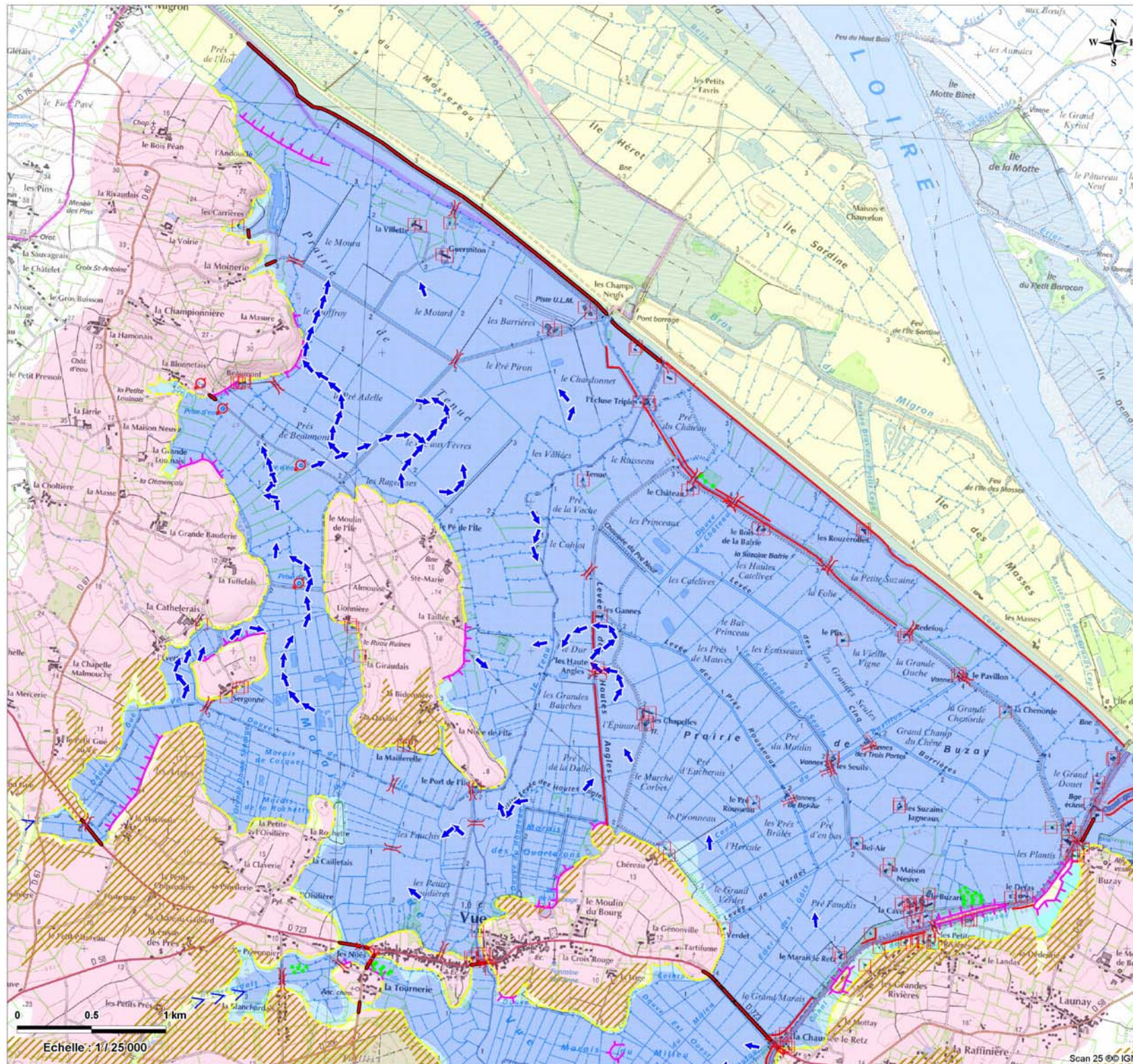
- talus net
- talus peu marqué

Données hydrologiques :

- station de mesure pluviométrique

Modifications de l'hydrodynamisme :

- ouvrage aérien (pont, passerelle)
- ouvrage hydraulique (seuil, barrage)
- station d'épuration
- bâtiment
- remblais
- remblais d'infrastructure
- digue
- artificialisation du lit
- peupleraie



Unités géomorphologiques :

- lit mineur
- lit moyen
- lit majeur
- lit majeur exceptionnel

Structures secondaires :

- > > affluent secondaire
- axe d'écoulement préférentiel
- colluvions

Encaissements :

- versant
- terrasse alluviale

Limites encaissement - plaine alluviale :

- limite nette
- limite imprécise

Limites morphologiques :

- talus net

Modifications de l'hydrodynamisme :

- ouvrage aérien (pont, passerelle)
- ouvrage hydraulique (seuil, barrage)
- station d'épuration
- captage, prise d'eau
- bâtiment
- remblais d'infrastructure
- digue
- artificialisation du lit
- peupleraie