



Inventaire des zones humides et des cours d'eau

COMMUNE D'ORVAULT

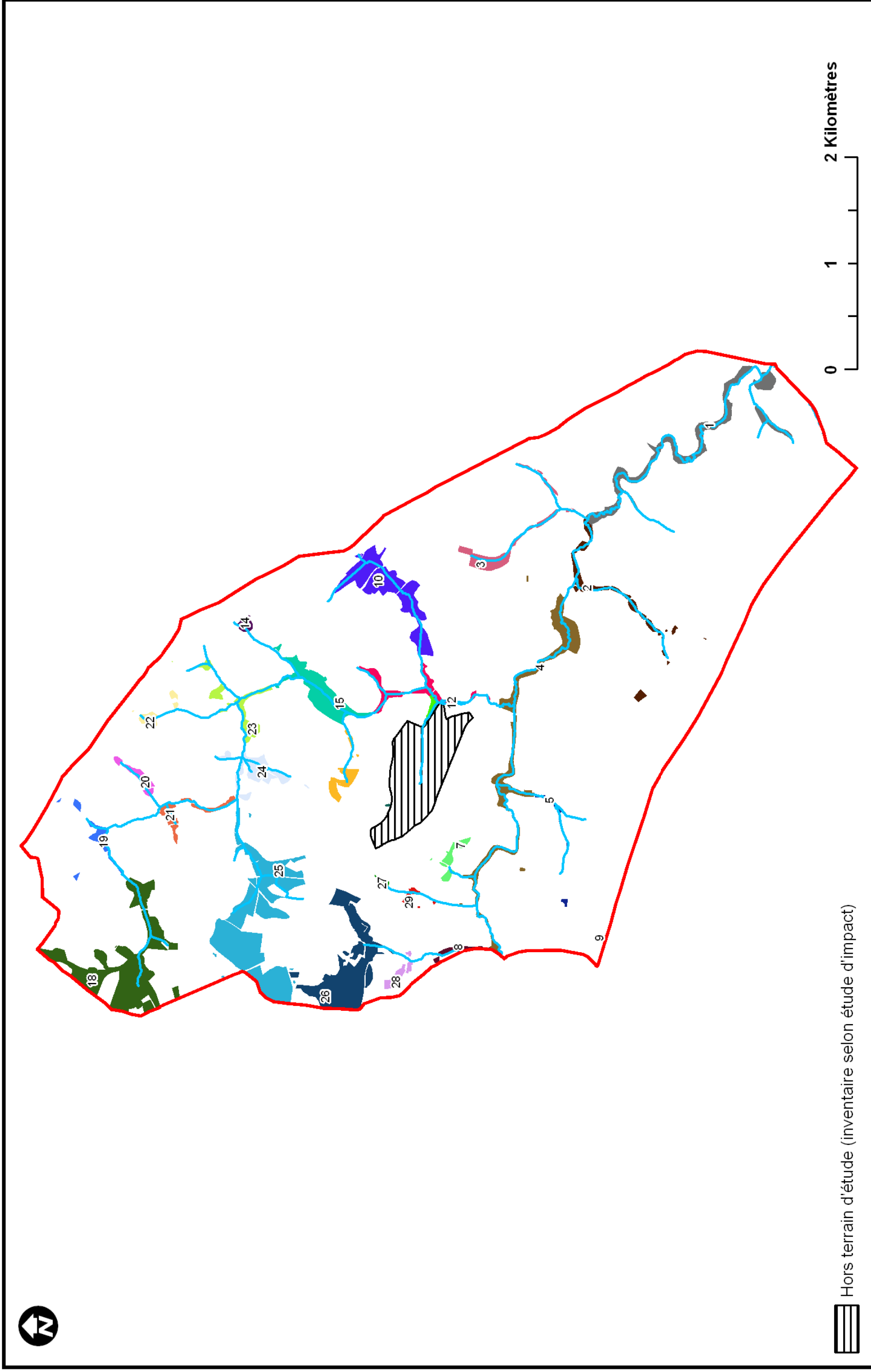
DECEMBRE 2012

FICHES ZONES HUMIDES EFFECTIVES



ZONES HUMIDES EFFECTIVES LOCALISATION GENERALE

ORVAULT



Source : X. HARDY 2012

NB : pour des raisons de facilité de lecture, la numérotation des ZHE figurant sur cette carte a été simplifiée (la base de donnée contient la numérotation complète)

COMMUNE DE **ORVAULT**

ZONE HUMIDE EFFECTIVE ¹ N° 1

IDENTIFIANT ² : **ZHU44114001**

DATE DE DETERMINATION : JUIN 2012

SUPERFICIE : **260 863 m²**

HABITATS DETAILLES

HABITATS RENCONTRES SUR LA COMMUNE	HABITATS DE LA ZONE HUMIDE EFFECTIVE (SUPERFICIE EN M ²)
BASSIN DE RETENTION	
BOIS HUMIDE	102 940
CARICAIE - MAGNOCARICAIE	
ETANG ET BORDURES HUMIDES	8 062
MARE ET BORDURES HUMIDES	2 132
MEGAPHORBIAIE	
PEUPLERAIE	
PRAIRIE HUMIDE	66 154
PRAIRIE HUMIDE A JONC ACUTIFLORE	
PRAIRIE MESOHYGROPHILE	
RIPISYLVE	81 575
ZONE HUMIDE MISE EN CULTURE	
ZONE HUMIDE REMBLAYEE	

FONCTIONNALITES

ECOLOGIQUE	HYDRAULIQUE	HYDRAULIQUE – ZONE DE SOURCE	PAYSAGERE
	X		X

PRESSIONS

USAGES

¹ renvoi à la carte "Zones humides effectives - Localisation Générale"
² renvoi à la base de données

COMMUNE DE **ORVAULT**

ZONE HUMIDE EFFECTIVE ¹ N° 2

IDENTIFIANT ² : **ZHU44114002**

DATE DE DETERMINATION : JUIN 2012

SUPERFICIE : **94 443 m²**

HABITATS DETAILLES

HABITATS RENCONTRES SUR LA COMMUNE	HABITATS DE LA ZONE HUMIDE EFFECTIVE (SUPERFICIE EN M ²)
BASSIN DE RETENTION	2 586
BOIS HUMIDE	7 110
CARICAIE - MAGNOCARICAIE	
ETANG ET BORDURES HUMIDES	21 389
MARE ET BORDURES HUMIDES	446
MEGAPHORBAIE	14 504
PEUPLERAIE	
PRAIRIE HUMIDE	17 664
PRAIRIE HUMIDE A JONC ACUTIFLORE	1 679
PRAIRIE MESOHYGROPHILE	2 181
RIPISYLVE	26 884
ZONE HUMIDE MISE EN CULTURE	
ZONE HUMIDE REMBLAYEE	

FONCTIONNALITES

ECOLOGIQUE	HYDRAULIQUE	HYDRAULIQUE – ZONE DE SOURCE	PAYSAGERE
X	X		

PRESSIONS

USAGES

¹ renvoi à la carte "Zones humides effectives - Localisation Générale"
² renvoi à la base de données

COMMUNE DE **ORVAULT**

ZONE HUMIDE EFFECTIVE ¹ N° **3**

IDENTIFIANT ² : **ZHU44114003**

DATE DE DETERMINATION : JUIN 2012

SUPERFICIE : **88 803 m²**

HABITATS DETAILLES

HABITATS RENCONTRES SUR LA COMMUNE	HABITATS DE LA ZONE HUMIDE EFFECTIVE (SUPERFICIE EN M ²)
BASSIN DE RETENTION	1 027
BOIS HUMIDE	983
CARICAIE - MAGNOCARICAIE	
ETANG ET BORDURES HUMIDES	2 693
MARE ET BORDURES HUMIDES	
MEGAPHORBIAIE	
PEUPLERAIE	
PRAIRIE HUMIDE	44 190
PRAIRIE HUMIDE A JONC ACUTIFLORE	
PRAIRIE MESOHYGROPHILE	14 400
RIPISYLVE	25 510
ZONE HUMIDE MISE EN CULTURE	
ZONE HUMIDE REMBLAYEE	

FONCTIONNALITES

ECOLOGIQUE	HYDRAULIQUE	HYDRAULIQUE – ZONE DE SOURCE	PAYSAGERE
	X		

PRESSIONS

- Mise en culture

USAGES

- Elevage, paturage
- Production végétale

¹ renvoi à la carte "Zones humides effectives - Localisation Générale"

² renvoi à la base de données

COMMUNE DE **ORVAULT**

ZONE HUMIDE EFFECTIVE ¹ N° 4

IDENTIFIANT ² : **ZHU44114004**

DATE DE DETERMINATION : JUIN 2012

SUPERFICIE : **278 227 m²**

HABITATS DETAILLES

HABITATS RENCONTRES SUR LA COMMUNE	HABITATS DE LA ZONE HUMIDE EFFECTIVE (SUPERFICIE EN M ²)
BASSIN DE RETENTION	
BOIS HUMIDE	25 710
CARICAIE - MAGNOCARICAIE	9 299
ETANG ET BORDURES HUMIDES	3 266
MARE ET BORDURES HUMIDES	2 110
MEGAPHORBIAIE	3 098
PEUPLERAIE	
PRAIRIE HUMIDE	143 363
PRAIRIE HUMIDE A JONC ACUTIFLORE	7 018
PRAIRIE MESOHYGROPHILE	
RIPISYLVE	84 363
ZONE HUMIDE MISE EN CULTURE	
ZONE HUMIDE REMBLAYEE	

FONCTIONNALITES

ECOLOGIQUE	HYDRAULIQUE	HYDRAULIQUE – ZONE DE SOURCE	PAYSAGERE
X	X		

PRESSIONS

- Enfrichement
- Aménagements

USAGES

¹ renvoi à la carte "Zones humides effectives - Localisation Générale"
² renvoi à la base de données

COMMUNE DE **ORVAULT**

ZONE HUMIDE EFFECTIVE ¹ N° **5**

IDENTIFIANT ² : **ZHU44114005**

DATE DE DETERMINATION : JUIN 2012

SUPERFICIE : **15 200 m²**

HABITATS DETAILLES

HABITATS RENCONTRES SUR LA COMMUNE	HABITATS DE LA ZONE HUMIDE EFFECTIVE (SUPERFICIE EN M ²)
BASSIN DE RETENTION	3 167
BOIS HUMIDE	
CARICAIE - MAGNOCARICAIE	
ETANG ET BORDURES HUMIDES	1 001
MARE ET BORDURES HUMIDES	260
MEGAPHORBIAIE	
PEUPLERAIE	
PRAIRIE HUMIDE	5 185
PRAIRIE HUMIDE A JONC ACUTIFLORE	
PRAIRIE MESOHYGROPHILE	
RIPISYLVE	5 587
ZONE HUMIDE MISE EN CULTURE	
ZONE HUMIDE REMBLAYEE	

FONCTIONNALITES

ECOLOGIQUE	HYDRAULIQUE	HYDRAULIQUE – ZONE DE SOURCE	PAYSAGERE
	X		

PRESSIONS

USAGES

¹ renvoi à la carte "Zones humides effectives - Localisation Générale"
² renvoi à la base de données

COMMUNE DE **ORVAULT**

ZONE HUMIDE EFFECTIVE ¹ N° 7

IDENTIFIANT ² : ZHU44114007

DATE DE DETERMINATION : JUIN 2012

SUPERFICIE : 33 344 m²

HABITATS DETAILLES

HABITATS RENCONTRES SUR LA COMMUNE	HABITATS DE LA ZONE HUMIDE EFFECTIVE (SUPERFICIE EN M ²)
BASSIN DE RETENTION	
BOIS HUMIDE	
CARICAIE - MAGNOCARICAIE	
ETANG ET BORDURES HUMIDES	
MARE ET BORDURES HUMIDES	1 428
MEGAPHORBAIE	1 592
PEUPLERAIE	
PRAIRIE HUMIDE	28 133
PRAIRIE HUMIDE A JONC ACUTIFLORE	
PRAIRIE MESOHYGROPHILE	
RIPISYLVE	2 191
ZONE HUMIDE MISE EN CULTURE	
ZONE HUMIDE REMBLAYEE	

FONCTIONNALITES

ECOLOGIQUE	HYDRAULIQUE	HYDRAULIQUE – ZONE DE SOURCE	PAYSAGERE
X	X		

PRESSIONS

- Enfrichement

USAGES

- Elevage, paturage

¹ renvoi à la carte "Zones humides effectives - Localisation Générale"

² renvoi à la base de données

COMMUNE DE **ORVAULT**

ZONE HUMIDE EFFECTIVE ¹ N° **8**

IDENTIFIANT ² : **ZHU44114008**

DATE DE DETERMINATION : JUIN 2012

SUPERFICIE : **19 420 m²**

HABITATS DETAILLES

HABITATS RENCONTRES SUR LA COMMUNE	HABITATS DE LA ZONE HUMIDE EFFECTIVE (SUPERFICIE EN M ²)
BASSIN DE RETENTION	
BOIS HUMIDE	
CARICAIE - MAGNOCARICAIE	
ETANG ET BORDURES HUMIDES	
MARE ET BORDURES HUMIDES	
MEGAPHORBIAIE	1 079
PEUPLERAIE	
PRAIRIE HUMIDE	12 968
PRAIRIE HUMIDE A JONC ACUTIFLORE	5 373
PRAIRIE MESOHYGROPHILE	
RIPISYLVE	
ZONE HUMIDE MISE EN CULTURE	
ZONE HUMIDE REMBLAYEE	

FONCTIONNALITES

ECOLOGIQUE	HYDRAULIQUE	HYDRAULIQUE – ZONE DE SOURCE	PAYSAGERE
	X		

PRESSIONS

- Enfrichement

USAGES

- Elevage, pâturage

¹ renvoi à la carte "Zones humides effectives - Localisation Générale"

² renvoi à la base de données

COMMUNE DE **ORVAULT**

ZONE HUMIDE EFFECTIVE ¹ N° **9**

IDENTIFIANT ² : **ZHU44114009**

DATE DE DETERMINATION : JUIN 2012

SUPERFICIE : **1 433 m²**

HABITATS DETAILLES

HABITATS RENCONTRES SUR LA COMMUNE	HABITATS DE LA ZONE HUMIDE EFFECTIVE (SUPERFICIE EN M ²)
BASSIN DE RETENTION	1 433
BOIS HUMIDE	
CARICAIE - MAGNOCARICAIE	
ETANG ET BORDURES HUMIDES	
MARE ET BORDURES HUMIDES	
MEGAPHORBIAIE	
PEUPLERAIE	
PRAIRIE HUMIDE	
PRAIRIE HUMIDE A JONC ACUTIFLORE	
PRAIRIE MESOHYGROPHILE	
RIPISYLVE	
ZONE HUMIDE MISE EN CULTURE	
ZONE HUMIDE REMBLAYEE	

FONCTIONNALITES

ECOLOGIQUE	HYDRAULIQUE	HYDRAULIQUE – ZONE DE SOURCE	PAYSAGERE
	X		

PRESSIONS

USAGES

¹ renvoi à la carte "Zones humides effectives - Localisation Générale"
² renvoi à la base de données

COMMUNE DE ORVAULT

ZONE HUMIDE EFFECTIVE ¹ N° 10

IDENTIFIANT ² : ZHU441140010

DATE DE DETERMINATION : JUIN 2012

SUPERFICIE : 242 181 m²

HABITATS DETAILLES

HABITATS RENCONTRES SUR LA COMMUNE	HABITATS DE LA ZONE HUMIDE EFFECTIVE (SUPERFICIE EN M ²)
BASSIN DE RETENTION	1 817
BOIS HUMIDE	3 326
CARICAIE - MAGNOCARICAIE	
ETANG ET BORDURES HUMIDES	33 334
MARE ET BORDURES HUMIDES	
MEGAPHORBIAIE	13 558
PEUPLERAIE	
PRAIRIE HUMIDE	149 464
PRAIRIE HUMIDE A JONC ACUTIFLORE	
PRAIRIE MESOHYGROPHILE	32 706
RIPISYLVE	7 976
ZONE HUMIDE MISE EN CULTURE	
ZONE HUMIDE REMBLAYEE	

FONCTIONNALITES

ECOLOGIQUE	HYDRAULIQUE	HYDRAULIQUE – ZONE DE SOURCE	PAYSAGERE
X	X		

PRESSIONS

- Mise en culture
- Enfrichement

USAGES

- Elevage, pâturage
- Production végétale

¹ renvoi à la carte "Zones humides effectives - Localisation Générale"

² renvoi à la base de données

COMMUNE DE **ORVAULT**

ZONE HUMIDE EFFECTIVE ¹ N° 11

IDENTIFIANT ² : **ZHU441140011**

DATE DE DETERMINATION : JUIN 2012

SUPERFICIE : **17 144 m²**

HABITATS DETAILLES

HABITATS RENCONTRES SUR LA COMMUNE	HABITATS DE LA ZONE HUMIDE EFFECTIVE (SUPERFICIE EN M ²)
BASSIN DE RETENTION	
BOIS HUMIDE	2 514
CARICAIE - MAGNOCARICAIE	
ETANG ET BORDURES HUMIDES	
MARE ET BORDURES HUMIDES	
MEGAPHORBIAIE	
PEUPLERAIE	
PRAIRIE HUMIDE	
PRAIRIE HUMIDE A JONC ACUTIFLORE	14 630
PRAIRIE MESOHYGROPHILE	
RIPISYLVE	
ZONE HUMIDE MISE EN CULTURE	
ZONE HUMIDE REMBLAYEE	

FONCTIONNALITES

ECOLOGIQUE	HYDRAULIQUE	HYDRAULIQUE – ZONE DE SOURCE	PAYSAGERE
	X		

PRESSIONS

USAGES

- Elevage, paturage

¹ renvoi à la carte "Zones humides effectives - Localisation Générale"

² renvoi à la base de données

COMMUNE DE ORVAULT

ZONE HUMIDE EFFECTIVE ¹ N° 12

IDENTIFIANT ² : ZHU441140012

DATE DE DETERMINATION : JUIN 2012

SUPERFICIE : 79 191 m²

HABITATS DETAILLES

HABITATS RENCONTRES SUR LA COMMUNE	HABITATS DE LA ZONE HUMIDE EFFECTIVE (SUPERFICIE EN M ²)
BASSIN DE RETENTION	
BOIS HUMIDE	28 561
CARICAIE - MAGNOCARICAIE	
ETANG ET BORDURES HUMIDES	13 997
MARE ET BORDURES HUMIDES	
MEGAPHORBIAIE	
PEUPLERAIE	5 812
PRAIRIE HUMIDE	22 068
PRAIRIE HUMIDE A JONC ACUTIFLORE	2 151
PRAIRIE MESOHYGROPHILE	
RIPISYLVE	6 602
ZONE HUMIDE MISE EN CULTURE	
ZONE HUMIDE REMBLAYEE	

FONCTIONNALITES

ECOLOGIQUE	HYDRAULIQUE	HYDRAULIQUE – ZONE DE SOURCE	PAYSAGERE
X	X		

PRESSIONS

- Mise en culture

USAGES

- Elevage, paturage
- Production végétale

¹ renvoi à la carte "Zones humides effectives - Localisation Générale"

² renvoi à la base de données

COMMUNE DE **ORVAULT**

ZONE HUMIDE EFFECTIVE ¹ N° **13**

IDENTIFIANT ² : **ZHU441140013**

DATE DE DETERMINATION : JUIN 2012

SUPERFICIE : **46 160 m²**

HABITATS DETAILLES

HABITATS RENCONTRES SUR LA COMMUNE	HABITATS DE LA ZONE HUMIDE EFFECTIVE (SUPERFICIE EN M ²)
BASSIN DE RETENTION	
BOIS HUMIDE	263
CARICAIE - MAGNOCARICAIE	
ETANG ET BORDURES HUMIDES	6 625
MARE ET BORDURES HUMIDES	979
MEGAPHORBIAIE	3 995
PEUPLERAIE	
PRAIRIE HUMIDE	29 019
PRAIRIE HUMIDE A JONC ACUTIFLORE	5 279
PRAIRIE MESOHYGROPHILE	
RIPISYLVE	
ZONE HUMIDE MISE EN CULTURE	
ZONE HUMIDE REMBLAYEE	

FONCTIONNALITES

ECOLOGIQUE	HYDRAULIQUE	HYDRAULIQUE – ZONE DE SOURCE	PAYSAGERE
X	X		

PRESSIONS

- Enfrichement

USAGES

- Elevage, paturage

¹ renvoi à la carte "Zones humides effectives - Localisation Générale"

² renvoi à la base de données

COMMUNE DE **ORVAULT**

ZONE HUMIDE EFFECTIVE ¹ N° **14**

IDENTIFIANT ² : **ZHU441140014**

DATE DE DETERMINATION : JUIN 2012

SUPERFICIE : **15 613 m²**

HABITATS DETAILLES

HABITATS RENCONTRES SUR LA COMMUNE	HABITATS DE LA ZONE HUMIDE EFFECTIVE (SUPERFICIE EN M ²)
BASSIN DE RETENTION	
BOIS HUMIDE	
CARICAIE - MAGNOCARICAIE	
ETANG ET BORDURES HUMIDES	
MARE ET BORDURES HUMIDES	
MEGAPHORBIAIE	6 852
PEUPLERAIE	
PRAIRIE HUMIDE	3 288
PRAIRIE HUMIDE A JONC ACUTIFLORE	
PRAIRIE MESOHYGROPHILE	5 473
RIPISYLVE	
ZONE HUMIDE MISE EN CULTURE	
ZONE HUMIDE REMBLAYEE	

FONCTIONNALITES

ECOLOGIQUE	HYDRAULIQUE	HYDRAULIQUE – ZONE DE SOURCE	PAYSAGERE
	X		

PRESSIONS

- Mise en culture
- Enfrichement

USAGES

- Elevage, paturage
- Production végétale

¹ renvoi à la carte "Zones humides effectives - Localisation Générale"

² renvoi à la base de données

COMMUNE DE ORVAULT

ZONE HUMIDE EFFECTIVE ¹ N° 15

IDENTIFIANT ² : ZHU441140015

DATE DE DETERMINATION : JUIN 2012

SUPERFICIE : 151 820 m²

HABITATS DETAILLES

HABITATS RENCONTRES SUR LA COMMUNE	HABITATS DE LA ZONE HUMIDE EFFECTIVE (SUPERFICIE EN M ²)
BASSIN DE RETENTION	
BOIS HUMIDE	22 138
CARICAIE - MAGNOCARICAIE	
ETANG ET BORDURES HUMIDES	
MARE ET BORDURES HUMIDES	726
MEGAPHORBIAIE	4 087
PEUPLERAIE	
PRAIRIE HUMIDE	98 999
PRAIRIE HUMIDE A JONC ACUTIFLORE	14 122
PRAIRIE MESOHYGROPHILE	
RIPISYLVE	11 748
ZONE HUMIDE MISE EN CULTURE	
ZONE HUMIDE REMBLAYEE	

FONCTIONNALITES

ECOLOGIQUE	HYDRAULIQUE	HYDRAULIQUE – ZONE DE SOURCE	PAYSAGERE
X	X		

PRESSIONS

- Mise en culture
- Surpaturage

USAGES

- Elevage, paturage
- Production végétale

¹ renvoi à la carte "Zones humides effectives - Localisation Générale"

² renvoi à la base de données

COMMUNE DE ORVAULT

ZONE HUMIDE EFFECTIVE ¹ N° 18

IDENTIFIANT ² : ZHU441140018

DATE DE DETERMINATION : JUIN 2012

SUPERFICIE : 406 198 m²

HABITATS DETAILLES

HABITATS RENCONTRES SUR LA COMMUNE	HABITATS DE LA ZONE HUMIDE EFFECTIVE (SUPERFICIE EN M ²)
BASSIN DE RETENTION	
BOIS HUMIDE	
CARICAIE - MAGNOCARICAIE	
ETANG ET BORDURES HUMIDES	8 429
MARE ET BORDURES HUMIDES	2 979
MEGAPHORBAIE	
PEUPLERAIE	6 367
PRAIRIE HUMIDE	327 303
PRAIRIE HUMIDE A JONC ACUTIFLORE	9 863
PRAIRIE MESOHYGROPHILE	43 946
RIPISYLVE	
ZONE HUMIDE MISE EN CULTURE	7 311
ZONE HUMIDE REMBLAYEE	

FONCTIONNALITES

ECOLOGIQUE	HYDRAULIQUE	HYDRAULIQUE – ZONE DE SOURCE	PAYSAGERE
X	X	X	

PRESSIONS

- Mise en culture

USAGES

- Elevage, paturage
- Production végétale

¹ renvoi à la carte "Zones humides effectives - Localisation Générale"

² renvoi à la base de données

COMMUNE DE **ORVAULT**

ZONE HUMIDE EFFECTIVE ¹ N° **19**

IDENTIFIANT ² : **ZHU441140019**

DATE DE DETERMINATION : JUIN 2012

SUPERFICIE : **39 227 m²**

HABITATS DETAILLES

HABITATS RENCONTRES SUR LA COMMUNE	HABITATS DE LA ZONE HUMIDE EFFECTIVE (SUPERFICIE EN M ²)
BASSIN DE RETENTION	890
BOIS HUMIDE	1 686
CARICAIE - MAGNOCARICAIE	
ETANG ET BORDURES HUMIDES	3 478
MARE ET BORDURES HUMIDES	
MEGAPHORBIAIE	1 537
PEUPLERAIE	
PRAIRIE HUMIDE	12 620
PRAIRIE HUMIDE A JONC ACUTIFLORE	10 848
PRAIRIE MESOHYGROPHILE	5 046
RIPISYLVE	3 122
ZONE HUMIDE MISE EN CULTURE	
ZONE HUMIDE REMBLAYEE	

FONCTIONNALITES

ECOLOGIQUE	HYDRAULIQUE	HYDRAULIQUE – ZONE DE SOURCE	PAYSAGERE
	X		

PRESSIONS

- Enfrichement

USAGES

- Elevage, paturage

¹ renvoi à la carte "Zones humides effectives - Localisation Générale"

² renvoi à la base de données

COMMUNE DE ORVAULT

ZONE HUMIDE EFFECTIVE ¹ N° 20

IDENTIFIANT ² : ZHU441140020

DATE DE DETERMINATION : JUIN 2012

SUPERFICIE : 33 010 m²

HABITATS DETAILLES

HABITATS RENCONTRES SUR LA COMMUNE	HABITATS DE LA ZONE HUMIDE EFFECTIVE (SUPERFICIE EN M ²)
BASSIN DE RETENTION	
BOIS HUMIDE	
CARICAIE - MAGNOCARICAIE	
ETANG ET BORDURES HUMIDES	8 652
MARE ET BORDURES HUMIDES	130
MEGAPHORBIAIE	
PEUPLERAIE	
PRAIRIE HUMIDE	7 480
PRAIRIE HUMIDE A JONC ACUTIFLORE	
PRAIRIE MESOHYGROPHILE	
RIPISYLVE	6 649
ZONE HUMIDE MISE EN CULTURE	4 455
ZONE HUMIDE REMBLAYEE	5 644

FONCTIONNALITES

ECOLOGIQUE	HYDRAULIQUE	HYDRAULIQUE – ZONE DE SOURCE	PAYSAGERE
	X		

PRESSIONS

- Comblement
- Mise en culture

USAGES

- Production végétale

¹ renvoi à la carte "Zones humides effectives - Localisation Générale"

² renvoi à la base de données

COMMUNE DE **ORVAULT**

ZONE HUMIDE EFFECTIVE ¹ N° **21**

IDENTIFIANT ² : **ZHU441140021**

DATE DE DETERMINATION : JUIN 2012

SUPERFICIE : **45 181 m²**

HABITATS DETAILLES

HABITATS RENCONTRES SUR LA COMMUNE	HABITATS DE LA ZONE HUMIDE EFFECTIVE (SUPERFICIE EN M ²)
BASSIN DE RETENTION	
BOIS HUMIDE	6 895
CARICAIE - MAGNOCARICAIE	
ETANG ET BORDURES HUMIDES	5 691
MARE ET BORDURES HUMIDES	
MEGAPHORBIAIE	
PEUPLERAIE	
PRAIRIE HUMIDE	23 722
PRAIRIE HUMIDE A JONC ACUTIFLORE	
PRAIRIE MESOHYGROPHILE	
RIPISYLVE	8 873
ZONE HUMIDE MISE EN CULTURE	
ZONE HUMIDE REMBLAYEE	

FONCTIONNALITES

ECOLOGIQUE	HYDRAULIQUE	HYDRAULIQUE – ZONE DE SOURCE	PAYSAGERE
	X	X	

PRESSIONS

USAGES

- Elevage, paturage

¹ renvoi à la carte "Zones humides effectives - Localisation Générale"

² renvoi à la base de données

COMMUNE DE ORVAULT

ZONE HUMIDE EFFECTIVE ¹ N° 22

IDENTIFIANT ² : ZHU441140022

DATE DE DETERMINATION : JUIN 2012

SUPERFICIE : 25 351 m²

HABITATS DETAILLES

HABITATS RENCONTRES SUR LA COMMUNE	HABITATS DE LA ZONE HUMIDE EFFECTIVE (SUPERFICIE EN M ²)
BASSIN DE RETENTION	
BOIS HUMIDE	969
CARICAIE - MAGNOCARICAIE	
ETANG ET BORDURES HUMIDES	
MARE ET BORDURES HUMIDES	215
MEGAPHORBAIE	8 350
PEUPLERAIE	
PRAIRIE HUMIDE	6 033
PRAIRIE HUMIDE A JONC ACUTIFLORE	
PRAIRIE MESOHYGROPHILE	
RIPISYLVE	
ZONE HUMIDE MISE EN CULTURE	
ZONE HUMIDE REMBLAYEE	9 784

FONCTIONNALITES

ECOLOGIQUE	HYDRAULIQUE	HYDRAULIQUE – ZONE DE SOURCE	PAYSAGERE
X	X		

PRESSIONS

- Mise en culture
- Enfrichement

USAGES

- Production végétale

¹ renvoi à la carte "Zones humides effectives - Localisation Générale"

² renvoi à la base de données

COMMUNE DE **ORVAULT**

ZONE HUMIDE EFFECTIVE ¹ N° **23**

IDENTIFIANT ² : **ZHU441140023**

DATE DE DETERMINATION : JUIN 2012

SUPERFICIE : **69 107 m²**

HABITATS DETAILLES

HABITATS RENCONTRES SUR LA COMMUNE	HABITATS DE LA ZONE HUMIDE EFFECTIVE (SUPERFICIE EN M ²)
BASSIN DE RETENTION	
BOIS HUMIDE	
CARICAIE - MAGNOCARICAIE	
ETANG ET BORDURES HUMIDES	18 707
MARE ET BORDURES HUMIDES	1 131
MEGAPHORBIAIE	
PEUPLERAIE	
PRAIRIE HUMIDE	41 337
PRAIRIE HUMIDE A JONC ACUTIFLORE	
PRAIRIE MESOHYGROPHILE	3 278
RIPISYLVE	4 654
ZONE HUMIDE MISE EN CULTURE	
ZONE HUMIDE REMBLAYEE	

FONCTIONNALITES

ECOLOGIQUE	HYDRAULIQUE	HYDRAULIQUE – ZONE DE SOURCE	PAYSAGERE
X	X		

PRESSIONS

- Mise en culture

USAGES

- Elevage, paturage
- Production végétale

¹ renvoi à la carte "Zones humides effectives - Localisation Générale"

² renvoi à la base de données

COMMUNE DE **ORVAULT**

ZONE HUMIDE EFFECTIVE ¹ N° **24**

IDENTIFIANT ² : **ZHU441140024**

DATE DE DETERMINATION : JUIN 2012

SUPERFICIE : **83 253 m²**

HABITATS DETAILLES

HABITATS RENCONTRES SUR LA COMMUNE	HABITATS DE LA ZONE HUMIDE EFFECTIVE (SUPERFICIE EN M ²)
BASSIN DE RETENTION	
BOIS HUMIDE	4 406
CARICAIE - MAGNOCARICAIE	
ETANG ET BORDURES HUMIDES	
MARE ET BORDURES HUMIDES	1 978
MEGAPHORBAIE	5 802
PEUPLERAIE	
PRAIRIE HUMIDE	64 872
PRAIRIE HUMIDE A JONC ACUTIFLORE	
PRAIRIE MESOHYGROPHILE	
RIPISYLVE	4 981
ZONE HUMIDE MISE EN CULTURE	1 214
ZONE HUMIDE REMBLAYEE	

FONCTIONNALITES

ECOLOGIQUE	HYDRAULIQUE	HYDRAULIQUE – ZONE DE SOURCE	PAYSAGERE
X	X	X	

PRESSIONS

- Mise en culture
- Enfrichement
- Surpaturage

USAGES

¹ renvoi à la carte "Zones humides effectives - Localisation Générale"
² renvoi à la base de données

COMMUNE DE ORVAULT

ZONE HUMIDE EFFECTIVE ¹ N° 25

IDENTIFIANT ² : ZHU441140025

DATE DE DETERMINATION : JUIN 2012

SUPERFICIE : 509 887 m²

HABITATS DETAILLES

HABITATS RENCONTRES SUR LA COMMUNE	HABITATS DE LA ZONE HUMIDE EFFECTIVE (SUPERFICIE EN M ²)
BASSIN DE RETENTION	
BOIS HUMIDE	
CARICAIE - MAGNOCARICAIE	
ETANG ET BORDURES HUMIDES	5 358
MARE ET BORDURES HUMIDES	2 826
MEGAPHORBIAIE	6 964
PEUPLERAIE	
PRAIRIE HUMIDE	310 648
PRAIRIE HUMIDE A JONC ACUTIFLORE	
PRAIRIE MESOHYGROPHILE	165 522
RIPISYLVE	309
ZONE HUMIDE MISE EN CULTURE	17 062
ZONE HUMIDE REMBLAYEE	1 198

FONCTIONNALITES

ECOLOGIQUE	HYDRAULIQUE	HYDRAULIQUE – ZONE DE SOURCE	PAYSAGERE
X	X		X

PRESSIONS

- Comblement
- Mise en culture
- Drainage
- Enfrichement
- Surpâturage

USAGES

¹ renvoi à la carte "Zones humides effectives - Localisation Générale"

² renvoi à la base de données

COMMUNE DE **ORVAULT**

ZONE HUMIDE EFFECTIVE ¹ N° **26**

IDENTIFIANT ² : **ZHU441140026**

DATE DE DETERMINATION : JUIN 2012

SUPERFICIE : **304 418 m²**

HABITATS DETAILLES

HABITATS RENCONTRES SUR LA COMMUNE	HABITATS DE LA ZONE HUMIDE EFFECTIVE (SUPERFICIE EN M ²)
BASSIN DE RETENTION	
BOIS HUMIDE	24 346
CARICAIE - MAGNOCARICAIE	
ETANG ET BORDURES HUMIDES	16 649
MARE ET BORDURES HUMIDES	1 339
MEGAPHORBAIE	5 041
PEUPLERAIE	
PRAIRIE HUMIDE	185 136
PRAIRIE HUMIDE A JONC ACUTIFLORE	48 102
PRAIRIE MESOHYGROPHILE	19 422
RIPISYLVE	4 383
ZONE HUMIDE MISE EN CULTURE	
ZONE HUMIDE REMBLAYEE	

FONCTIONNALITES

ECOLOGIQUE	HYDRAULIQUE	HYDRAULIQUE – ZONE DE SOURCE	PAYSAGERE
X	X		

PRESSIONS

- Mise en culture
- Activités de loisirs

USAGES

¹ renvoi à la carte "Zones humides effectives - Localisation Générale"
² renvoi à la base de données

COMMUNE DE **ORVAULT**

ZONE HUMIDE EFFECTIVE ¹ N° **27**

IDENTIFIANT ² : **ZHU441140027**

DATE DE DETERMINATION : JUIN 2012

SUPERFICIE : **6 427 m²**

HABITATS DETAILLES

HABITATS RENCONTRES SUR LA COMMUNE	HABITATS DE LA ZONE HUMIDE EFFECTIVE (SUPERFICIE EN M ²)
BASSIN DE RETENTION	
BOIS HUMIDE	
CARICAIE - MAGNOCARICAIE	
ETANG ET BORDURES HUMIDES	1 434
MARE ET BORDURES HUMIDES	
MEGAPHORBIAIE	
PEUPLERAIE	4 993
PRAIRIE HUMIDE	
PRAIRIE HUMIDE A JONC ACUTIFLORE	
PRAIRIE MESOHYGROPHILE	
RIPISYLVE	
ZONE HUMIDE MISE EN CULTURE	
ZONE HUMIDE REMBLAYEE	

FONCTIONNALITES

ECOLOGIQUE	HYDRAULIQUE	HYDRAULIQUE – ZONE DE SOURCE	PAYSAGERE
X	X		

PRESSIONS

USAGES

¹ renvoi à la carte "Zones humides effectives - Localisation Générale"
² renvoi à la base de données

COMMUNE DE **ORVAULT**

ZONE HUMIDE EFFECTIVE ¹ N° **28**

IDENTIFIANT ² : **ZHU441140028**

DATE DE DETERMINATION : JUIN 2012

SUPERFICIE : **27 778 m²**

HABITATS DETAILLES

HABITATS RENCONTRES SUR LA COMMUNE	HABITATS DE LA ZONE HUMIDE EFFECTIVE (SUPERFICIE EN M ²)
BASSIN DE RETENTION	
BOIS HUMIDE	
CARICAIE - MAGNOCARICAIE	
ETANG ET BORDURES HUMIDES	3 392
MARE ET BORDURES HUMIDES	124
MEGAPHORBIAIE	
PEUPLERAIE	
PRAIRIE HUMIDE	24 262
PRAIRIE HUMIDE A JONC ACUTIFLORE	
PRAIRIE MESOHYGROPHILE	
RIPISYLVE	
ZONE HUMIDE MISE EN CULTURE	
ZONE HUMIDE REMBLAYEE	

FONCTIONNALITES

ECOLOGIQUE	HYDRAULIQUE	HYDRAULIQUE – ZONE DE SOURCE	PAYSAGERE
X	X		

PRESSIONS

USAGES

¹ renvoi à la carte "Zones humides effectives - Localisation Générale"
² renvoi à la base de données

COMMUNE DE **ORVAULT**

ZONE HUMIDE EFFECTIVE ¹ N° **29**

IDENTIFIANT ² : **ZHU441140029**

DATE DE DETERMINATION : JUIN 2012

SUPERFICIE : **12 321 m²**

HABITATS DETAILLES

HABITATS RENCONTRES SUR LA COMMUNE	HABITATS DE LA ZONE HUMIDE EFFECTIVE (SUPERFICIE EN M ²)
BASSIN DE RETENTION	
BOIS HUMIDE	
CARICAIE - MAGNOCARICAIE	
ETANG ET BORDURES HUMIDES	522
MARE ET BORDURES HUMIDES	1 799
MEGAPHORBIAIE	8 951
PEUPLERAIE	
PRAIRIE HUMIDE	1 049
PRAIRIE HUMIDE A JONC ACUTIFLORE	
PRAIRIE MESOHYGROPHILE	
RIPISYLVE	
ZONE HUMIDE MISE EN CULTURE	
ZONE HUMIDE REMBLAYEE	

FONCTIONNALITES

ECOLOGIQUE	HYDRAULIQUE	HYDRAULIQUE – ZONE DE SOURCE	PAYSAGERE
X	X		

PRESSIONS

- Enfrichement

USAGES

¹ renvoi à la carte "Zones humides effectives - Localisation Générale"
² renvoi à la base de données

COMMUNE DE **ORVAULT**

ZONE HUMIDE EFFECTIVE ¹ N° **30**

IDENTIFIANT ² : **ZHU441140030**

DATE DE DETERMINATION : JUIN 2012

SUPERFICIE : **1 040 m²**

HABITATS DETAILLES

HABITATS RENCONTRES SUR LA COMMUNE	HABITATS DE LA ZONE HUMIDE EFFECTIVE (SUPERFICIE EN M ²)
BASSIN DE RETENTION	
BOIS HUMIDE	
CARICAIE - MAGNOCARICAIE	
ETANG ET BORDURES HUMIDES	
MARE ET BORDURES HUMIDES	1 040
MEGAPHORBIAIE	
PEUPLERAIE	
PRAIRIE HUMIDE	
PRAIRIE HUMIDE A JONC ACUTIFLORE	
PRAIRIE MESOHYGROPHILE	
RIPISYLVE	
ZONE HUMIDE MISE EN CULTURE	
ZONE HUMIDE REMBLAYEE	

FONCTIONNALITES

ECOLOGIQUE	HYDRAULIQUE	HYDRAULIQUE – ZONE DE SOURCE	PAYSAGERE
			X

PRESSIONS

USAGES

¹ renvoi à la carte "Zones humides effectives - Localisation Générale"
² renvoi à la base de données