



# Inventaire des zones humides et des cours d'eau

COMMUNE DE BOUAYE

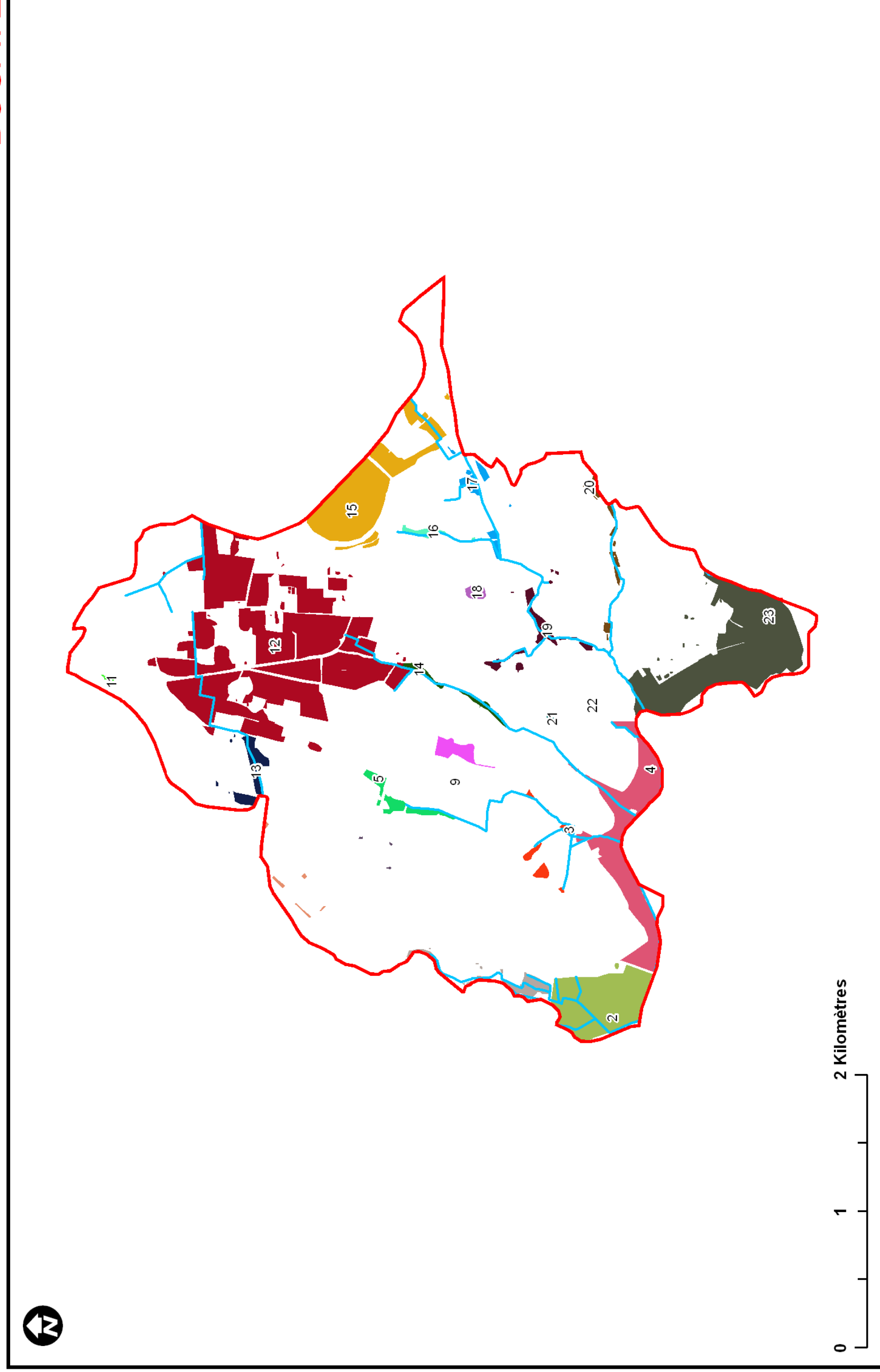
DECEMBRE 2012

FICHES ZONES HUMIDES EFFECTIVES



# ZONES HUMIDES EFFECTIVES LOCALISATION GENERALE

## BOUAYE



Source : X. HARDY 2012

NB : pour des raisons de facilité de lecture, la numérotation des ZHE figurant sur cette carte a été simplifiée (la base de donnée contient la numérotation complète)

COMMUNE DE **BOUAYE**

ZONE HUMIDE EFFECTIVE <sup>1</sup> N° 1

IDENTIFIANT <sup>2</sup> : **ZHU44018001**

DATE DE DETERMINATION : JUIN 2012

SUPERFICIE : **59 872 m<sup>2</sup>**

**HABITATS DETAILLES**

| HABITATS RENCONTRES SUR LA COMMUNE    | HABITATS DE LA ZONE HUMIDE EFFECTIVE (SUPERFICIE EN M <sup>2</sup> ) |
|---------------------------------------|--|
| BASSIN DE RETENTION                   | 754  |
| BOIS HUMIDE                           | 17 269   |
| CARICAIE - MAGNOCARICAIE              |  |
| ETANG ET BORDURES HUMIDES             | 2 809  |
| FONTAINE                              | 91   |
| JARDIN SUR ZONE HUMIDE                |  |
| JARDIN SUR ZONE MESOHYGROPHILE        |  |
| MARE ET BORDURES HUMIDES              | 1 724  |
| MEGAPHORBIAIE                         |  |
| MEGAPHORBIAIE SUR ZONE MESOHYGROPHILE |  |
| PEUPLERAIE                            |  |
| PHALARIDAIE                           |  |
| PLANTATION SUR ZONE HUMIDE            |  |
| PRAIRIE HUMIDE                        | 37 225   |
| PRAIRIE HUMIDE A GRANDS JONCS         |  |
| PRAIRIE HUMIDE A JONC ACUTIFLORE      |  |
| PRAIRIE MESOHYGROPHILE                |  |
| RIPISYLVE                             |  |
| ROSELIERE                             |  |
| SAULAIE                               |  |
| ZONE HUMIDE MISE EN CULTURE           |  |
| ZONE HUMIDE REMBLAYEE                 |  |
| ZONE MESOHYGROPHILE MISE EN CULTURE   |  |

**FONCTIONNALITES**

| ECOLOGIQUE | HYDRAULIQUE | HYDRAULIQUE – ZONE DE SOURCE | HYDRAULIQUE – SOUTIEN D'ETIAGE | PAYSAGERE |
|------------|-------------|------------------------------|--------------------------------|-----------|
| X          | X           |                              |                                |           |

**PRESSIONS**

**USAGES**

<sup>1</sup> renvoi à la carte "Zones humides effectives - Localisation Générale"  
<sup>2</sup> renvoi à la base de données

COMMUNE DE **BOUAYE**

ZONE HUMIDE EFFECTIVE <sup>1</sup> N° 2

IDENTIFIANT <sup>2</sup> : **ZHU44018002**

DATE DE DETERMINATION : JUIN 2012

SUPERFICIE : **278 480 m<sup>2</sup>**

**HABITATS DETAILLES**

| HABITATS RENCONTRES SUR LA COMMUNE    | HABITATS DE LA ZONE HUMIDE EFFECTIVE (SUPERFICIE EN M <sup>2</sup> ) |
|---------------------------------------|--|
| BASSIN DE RETENTION                   |  |
| BOIS HUMIDE                           | 65 177   |
| CARICAIE - MAGNOCARICAIE              |  |
| ETANG ET BORDURES HUMIDES             |  |
| FONTAINE                              |  |
| JARDIN SUR ZONE HUMIDE                |  |
| JARDIN SUR ZONE MESOHYGROPHILE        |  |
| MARE ET BORDURES HUMIDES              | 1 044  |
| MEGAPHORBIAIE                         |  |
| MEGAPHORBIAIE SUR ZONE MESOHYGROPHILE |  |
| PEUPLERAIE                            |  |
| PHALARIDAIE                           |  |
| PLANTATION SUR ZONE HUMIDE            |  |
| PRAIRIE HUMIDE                        | 132 810  |
| PRAIRIE HUMIDE A GRANDS JONCS         |  |
| PRAIRIE HUMIDE A JONC ACUTIFLORE      |  |
| PRAIRIE MESOHYGROPHILE                |  |
| RIPISYLVE                             |  |
| ROSELIERE                             | 79 449   |
| SAULAIE                               |  |
| ZONE HUMIDE MISE EN CULTURE           |  |
| ZONE HUMIDE REMLAYEE                  |  |
| ZONE MESOHYGROPHILE MISE EN CULTURE   |  |

**FONCTIONNALITES**

| ECOLOGIQUE | HYDRAULIQUE | HYDRAULIQUE – ZONE DE SOURCE | HYDRAULIQUE – SOUTIEN D'ETIAGE | PAYSAGERE |
|------------|-------------|------------------------------|--------------------------------|-----------|
| X          | X           |                              |                                |           |

**PRESSIONS**

**USAGES**

<sup>1</sup> renvoi à la carte "Zones humides effectives - Localisation Générale"  
<sup>2</sup> renvoi à la base de données

COMMUNE DE **BOUAYE**

ZONE HUMIDE EFFECTIVE <sup>1</sup> N° **3**

IDENTIFIANT <sup>2</sup> : **ZHU44018003**

DATE DE DETERMINATION : JUIN 2012

SUPERFICIE : **24 207 m<sup>2</sup>**

**HABITATS DETAILLES**

| HABITATS RENCONTRES SUR LA COMMUNE    | HABITATS DE LA ZONE HUMIDE EFFECTIVE (SUPERFICIE EN M <sup>2</sup> ) |
|---------------------------------------|--|
| BASSIN DE RETENTION                   | 723  |
| BOIS HUMIDE                           | 5 693  |
| CARICAIE - MAGNOCARICAIE              |  |
| ETANG ET BORDURES HUMIDES             | 1 126  |
| FONTAINE                              |  |
| JARDIN SUR ZONE HUMIDE                |  |
| JARDIN SUR ZONE MESOHYGROPHILE        |  |
| MARE ET BORDURES HUMIDES              | 604  |
| MEGAPHORBIAIE                         |  |
| MEGAPHORBIAIE SUR ZONE MESOHYGROPHILE |  |
| PEUPLERAIE                            |  |
| PHALARIDAIE                           |  |
| PLANTATION SUR ZONE HUMIDE            |  |
| PRAIRIE HUMIDE                        | 7 548  |
| PRAIRIE HUMIDE A GRANDS JONCS         |  |
| PRAIRIE HUMIDE A JONC ACUTIFLORE      |  |
| PRAIRIE MESOHYGROPHILE                | 3 820  |
| RIPISYLVE                             |  |
| ROSELIERE                             |  |
| SAULAIE                               |  |
| ZONE HUMIDE MISE EN CULTURE           |  |
| ZONE HUMIDE REMBLAYEE                 | 4 693  |
| ZONE MESOHYGROPHILE MISE EN CULTURE   |  |

**FONCTIONNALITES**

| ECOLOGIQUE | HYDRAULIQUE | HYDRAULIQUE – ZONE DE SOURCE | HYDRAULIQUE – SOUTIEN D'ETIAGE | PAYSAGERE |
|------------|-------------|------------------------------|--------------------------------|-----------|
| X          | X           |                              |                                | X         |

**PRESSIONS**

**USAGES**

- Elevage, pâturage

<sup>1</sup> renvoi à la carte "Zones humides effectives - Localisation Générale"

<sup>2</sup> renvoi à la base de données

COMMUNE DE **BOUAYE**

ZONE HUMIDE EFFECTIVE <sup>1</sup> N° 4

IDENTIFIANT <sup>2</sup> : **ZHU44018004**

DATE DE DETERMINATION : JUIN 2012

SUPERFICIE : **321 622 m<sup>2</sup>**

**HABITATS DETAILLES**

| HABITATS RENCONTRES SUR LA COMMUNE    | HABITATS DE LA ZONE HUMIDE EFFECTIVE (SUPERFICIE EN M <sup>2</sup> ) |
|---------------------------------------|--|
| BASSIN DE RETENTION                   |  |
| BOIS HUMIDE                           | 115 946  |
| CARICAIE - MAGNOCARICAIE              | 8 839  |
| ETANG ET BORDURES HUMIDES             | 6 081  |
| FONTAINE                              |  |
| JARDIN SUR ZONE HUMIDE                |  |
| JARDIN SUR ZONE MESOHYGROPHILE        | 464  |
| MARE ET BORDURES HUMIDES              | 1 345  |
| MEGAPHORBIAIE                         |  |
| MEGAPHORBIAIE SUR ZONE MESOHYGROPHILE | 5 476  |
| PEUPLERAIE                            | 50 469   |
| PHALARIDAIE                           |  |
| PLANTATION SUR ZONE HUMIDE            | 55 522   |
| PRAIRIE HUMIDE                        | 77 480   |
| PRAIRIE HUMIDE A GRANDS JONCS         |  |
| PRAIRIE HUMIDE A JONC ACUTIFLORE      |  |
| PRAIRIE MESOHYGROPHILE                |  |
| RIPISYLVE                             |  |
| ROSELIERE                             |  |
| SAULAIE                               |  |
| ZONE HUMIDE MISE EN CULTURE           |  |
| ZONE HUMIDE REMLAYEE                  |  |
| ZONE MESOHYGROPHILE MISE EN CULTURE   |  |

**FONCTIONNALITES**

| ECOLOGIQUE | HYDRAULIQUE | HYDRAULIQUE – ZONE DE SOURCE | HYDRAULIQUE – SOUTIEN D'ETIAGE | PAYSAGERE |
|------------|-------------|------------------------------|--------------------------------|-----------|
| X          | X           |                              |                                |           |

**PRESSIONS**

- Enfrichement

**USAGES**

- Elevage, paturage
- Production végétale

<sup>1</sup> renvoi à la carte "Zones humides effectives - Localisation Générale"

<sup>2</sup> renvoi à la base de données

COMMUNE DE **BOUAYE**

ZONE HUMIDE EFFECTIVE <sup>1</sup> N° 5

IDENTIFIANT <sup>2</sup> : ZHU44018005

DATE DE DETERMINATION : JUIN 2012

SUPERFICIE : 41 842 m<sup>2</sup>

**HABITATS DETAILLES**

| HABITATS RENCONTRES SUR LA COMMUNE    | HABITATS DE LA ZONE HUMIDE EFFECTIVE (SUPERFICIE EN M <sup>2</sup> ) |
|---------------------------------------|--|
| BASSIN DE RETENTION                   | 860  |
| BOIS HUMIDE                           |  |
| CARICAIE - MAGNOCARICAIE              |  |
| ETANG ET BORDURES HUMIDES             | 14 526   |
| FONTAINE                              |  |
| JARDIN SUR ZONE HUMIDE                |  |
| JARDIN SUR ZONE MESOHYGROPHILE        |  |
| MARE ET BORDURES HUMIDES              |  |
| MEGAPHORBIAIE                         | 2 196  |
| MEGAPHORBIAIE SUR ZONE MESOHYGROPHILE |  |
| PEUPLERAIE                            | 4 269  |
| PHALARIDAIE                           |  |
| PLANTATION SUR ZONE HUMIDE            |  |
| PRAIRIE HUMIDE                        | 19 991   |
| PRAIRIE HUMIDE A GRANDS JONCS         |  |
| PRAIRIE HUMIDE A JONC ACUTIFLORE      |  |
| PRAIRIE MESOHYGROPHILE                |  |
| RIPISYLVE                             |  |
| ROSELIERE                             |  |
| SAULAIE                               |  |
| ZONE HUMIDE MISE EN CULTURE           |  |
| ZONE HUMIDE REMBLAYEE                 |  |
| ZONE MESOHYGROPHILE MISE EN CULTURE   |  |

**FONCTIONNALITES**

| ECOLOGIQUE | HYDRAULIQUE | HYDRAULIQUE – ZONE DE SOURCE | HYDRAULIQUE – SOUTIEN D'ETIAGE | PAYSAGERE |
|------------|-------------|------------------------------|--------------------------------|-----------|
|            | X           |                              |                                |           |

**PRESSIONS**

**USAGES**

<sup>1</sup> renvoi à la carte "Zones humides effectives - Localisation Générale"  
<sup>2</sup> renvoi à la base de données

COMMUNE DE **BOUAYE**

ZONE HUMIDE EFFECTIVE <sup>1</sup> N° 6

IDENTIFIANT <sup>2</sup> : **ZHU44018006**

DATE DE DETERMINATION : JUIN 2012

SUPERFICIE : **34 310 m<sup>2</sup>**

**HABITATS DETAILLES**

| HABITATS RENCONTRES SUR LA COMMUNE    | HABITATS DE LA ZONE HUMIDE EFFECTIVE (SUPERFICIE EN M <sup>2</sup> ) |
|---------------------------------------|--|
| BASSIN DE RETENTION                   |  |
| BOIS HUMIDE                           |  |
| CARICAIE - MAGNOCARICAIE              | 1 310  |
| ETANG ET BORDURES HUMIDES             |  |
| FONTAINE                              |  |
| JARDIN SUR ZONE HUMIDE                |  |
| JARDIN SUR ZONE MESOHYGROPHILE        |  |
| MARE ET BORDURES HUMIDES              | 70   |
| MEGAPHORBIAIE                         |  |
| MEGAPHORBIAIE SUR ZONE MESOHYGROPHILE |  |
| PEUPLERAIE                            |  |
| PHALARIDAIE                           |  |
| PLANTATION SUR ZONE HUMIDE            |  |
| PRAIRIE HUMIDE                        | 29 735   |
| PRAIRIE HUMIDE A GRANDS JONCS         |  |
| PRAIRIE HUMIDE A JONC ACUTIFLORE      | 3 195  |
| PRAIRIE MESOHYGROPHILE                |  |
| RIPISYLVE                             |  |
| ROSELIERE                             |  |
| SAULAIE                               |  |
| ZONE HUMIDE MISE EN CULTURE           |  |
| ZONE HUMIDE REMBLAYEE                 |  |
| ZONE MESOHYGROPHILE MISE EN CULTURE   |  |

**FONCTIONNALITES**

| ECOLOGIQUE | HYDRAULIQUE | HYDRAULIQUE – ZONE DE SOURCE | HYDRAULIQUE – SOUTIEN D'ETIAGE | PAYSAGERE |
|------------|-------------|------------------------------|--------------------------------|-----------|
|            | X           | X                            |                                |           |

**PRESSIONS**

**USAGES**

- Elevage, pâturage

<sup>1</sup> renvoi à la carte "Zones humides effectives - Localisation Générale"

<sup>2</sup> renvoi à la base de données



COMMUNE DE **BOUAYE**

ZONE HUMIDE EFFECTIVE <sup>1</sup> N° **7**

IDENTIFIANT <sup>2</sup> : **ZHU44018007**

DATE DE DETERMINATION : JUIN 2012

SUPERFICIE : **24 218 m<sup>2</sup>**

**HABITATS DETAILLES**

| HABITATS RENCONTRES SUR LA COMMUNE    | HABITATS DE LA ZONE HUMIDE EFFECTIVE (SUPERFICIE EN M <sup>2</sup> ) |
|---------------------------------------|--|
| BASSIN DE RETENTION                   |  |
| BOIS HUMIDE                           |  |
| CARICAIE - MAGNOCARICAIE              |  |
| ETANG ET BORDURES HUMIDES             | 6 164  |
| FONTAINE                              |  |
| JARDIN SUR ZONE HUMIDE                |  |
| JARDIN SUR ZONE MESOHYGROPHILE        |  |
| MARE ET BORDURES HUMIDES              | 921  |
| MEGAPHORBIAIE                         |  |
| MEGAPHORBIAIE SUR ZONE MESOHYGROPHILE |  |
| PEUPLERAIE                            |  |
| PHALARIDAIE                           |  |
| PLANTATION SUR ZONE HUMIDE            |  |
| PRAIRIE HUMIDE                        | 17 133   |
| PRAIRIE HUMIDE A GRANDS JONCS         |  |
| PRAIRIE HUMIDE A JONC ACUTIFLORE      |  |
| PRAIRIE MESOHYGROPHILE                |  |
| RIPISYLVE                             |  |
| ROSELIERE                             |  |
| SAULAIE                               |  |
| ZONE HUMIDE MISE EN CULTURE           |  |
| ZONE HUMIDE REMLAYEE                  |  |
| ZONE MESOHYGROPHILE MISE EN CULTURE   |  |

**FONCTIONNALITES**

| ECOLOGIQUE | HYDRAULIQUE | HYDRAULIQUE – ZONE DE SOURCE | HYDRAULIQUE – SOUTIEN D'ETIAGE | PAYSAGERE |
|------------|-------------|------------------------------|--------------------------------|-----------|
|            | X           |                              |                                |           |

**PRESSIONS**

- Mise en culture
- Dépôt d'ordures

**USAGES**

<sup>1</sup> renvoi à la carte "Zones humides effectives - Localisation Générale"  
<sup>2</sup> renvoi à la base de données

COMMUNE DE **BOUAYE**

ZONE HUMIDE EFFECTIVE <sup>1</sup> N° **8**

IDENTIFIANT <sup>2</sup> : **ZHU44018008**

DATE DE DETERMINATION : JUIN 2012

SUPERFICIE : **1 196 m<sup>2</sup>**

**HABITATS DETAILLES**

| HABITATS RENCONTRES SUR LA COMMUNE    | HABITATS DE LA ZONE HUMIDE EFFECTIVE (SUPERFICIE EN M <sup>2</sup> ) |
|---------------------------------------|--|
| BASSIN DE RETENTION                   | 370  |
| BOIS HUMIDE                           |  |
| CARICAIE - MAGNOCARICAIE              |  |
| ETANG ET BORDURES HUMIDES             |  |
| FONTAINE                              |  |
| JARDIN SUR ZONE HUMIDE                |  |
| JARDIN SUR ZONE MESOHYGROPHILE        |  |
| MARE ET BORDURES HUMIDES              | 826  |
| MEGAPHORBIAIE                         |  |
| MEGAPHORBIAIE SUR ZONE MESOHYGROPHILE |  |
| PEUPLERAIE                            |  |
| PHALARIDAIE                           |  |
| PLANTATION SUR ZONE HUMIDE            |  |
| PRAIRIE HUMIDE                        |  |
| PRAIRIE HUMIDE A GRANDS JONCS         |  |
| PRAIRIE HUMIDE A JONC ACUTIFLORE      |  |
| PRAIRIE MESOHYGROPHILE                |  |
| RIPISYLVE                             |  |
| ROSELIERE                             |  |
| SAULAIE                               |  |
| ZONE HUMIDE MISE EN CULTURE           |  |
| ZONE HUMIDE REMBLAYEE                 |  |
| ZONE MESOHYGROPHILE MISE EN CULTURE   |  |

**FONCTIONNALITES**

| ECOLOGIQUE | HYDRAULIQUE | HYDRAULIQUE – ZONE DE SOURCE | HYDRAULIQUE – SOUTIEN D'ETIAGE | PAYSAGERE |
|------------|-------------|------------------------------|--------------------------------|-----------|
| X          | X           |                              |                                |           |

**PRESSIONS**

**USAGES**

<sup>1</sup> renvoi à la carte "Zones humides effectives - Localisation Générale"  
<sup>2</sup> renvoi à la base de données

COMMUNE DE **BOUAYE**

ZONE HUMIDE EFFECTIVE <sup>1</sup> N° 9

IDENTIFIANT <sup>2</sup> : ZHU44018009

DATE DE DETERMINATION : JUIN 2012

SUPERFICIE : 899 m<sup>2</sup>

**HABITATS DETAILLES**

| HABITATS RENCONTRES SUR LA COMMUNE    | HABITATS DE LA ZONE HUMIDE EFFECTIVE (SUPERFICIE EN M <sup>2</sup> ) |
|---------------------------------------|--|
| BASSIN DE RETENTION                   |  |
| BOIS HUMIDE                           |  |
| CARICAIE - MAGNOCARICAIE              |  |
| ETANG ET BORDURES HUMIDES             | 899  |
| FONTAINE                              |  |
| JARDIN SUR ZONE HUMIDE                |  |
| JARDIN SUR ZONE MESOHYGROPHILE        |  |
| MARE ET BORDURES HUMIDES              |  |
| MEGAPHORBIAIE                         |  |
| MEGAPHORBIAIE SUR ZONE MESOHYGROPHILE |  |
| PEUPLERAIE                            |  |
| PHALARIDAIE                           |  |
| PLANTATION SUR ZONE HUMIDE            |  |
| PRAIRIE HUMIDE                        |  |
| PRAIRIE HUMIDE A GRANDS JONCS         |  |
| PRAIRIE HUMIDE A JONC ACUTIFLORE      |  |
| PRAIRIE MESOHYGROPHILE                |  |
| RIPISYLVE                             |  |
| ROSELIERE                             |  |
| SAULAIE                               |  |
| ZONE HUMIDE MISE EN CULTURE           |  |
| ZONE HUMIDE REMBLAYEE                 |  |
| ZONE MESOHYGROPHILE MISE EN CULTURE   |  |

**FONCTIONNALITES**

| ECOLOGIQUE | HYDRAULIQUE | HYDRAULIQUE – ZONE DE SOURCE | HYDRAULIQUE – SOUTIEN D'ETIAGE | PAYSAGERE |
|------------|-------------|------------------------------|--------------------------------|-----------|
|            | X           |                              |                                |           |

**PRESSIONS**

**USAGES**

<sup>1</sup> renvoi à la carte "Zones humides effectives - Localisation Générale"  
<sup>2</sup> renvoi à la base de données

COMMUNE DE **BOUAYE**

ZONE HUMIDE EFFECTIVE <sup>1</sup> N° **10**

IDENTIFIANT <sup>2</sup> : **ZHU440180010**

DATE DE DETERMINATION : JUIN 2012

SUPERFICIE : **2 105 m<sup>2</sup>**

**HABITATS DETAILLES**

| HABITATS RENCONTRES SUR LA COMMUNE    | HABITATS DE LA ZONE HUMIDE EFFECTIVE (SUPERFICIE EN M <sup>2</sup> ) |
|---------------------------------------|--|
| BASSIN DE RETENTION                   | 2 105  |
| BOIS HUMIDE                           |  |
| CARICAIE - MAGNOCARICAIE              |  |
| ETANG ET BORDURES HUMIDES             |  |
| FONTAINE                              |  |
| JARDIN SUR ZONE HUMIDE                |  |
| JARDIN SUR ZONE MESOHYGROPHILE        |  |
| MARE ET BORDURES HUMIDES              |  |
| MEGAPHORBIAIE                         |  |
| MEGAPHORBIAIE SUR ZONE MESOHYGROPHILE |  |
| PEUPLERAIE                            |  |
| PHALARIDAIE                           |  |
| PLANTATION SUR ZONE HUMIDE            |  |
| PRAIRIE HUMIDE                        |  |
| PRAIRIE HUMIDE A GRANDS JONCS         |  |
| PRAIRIE HUMIDE A JONC ACUTIFLORE      |  |
| PRAIRIE MESOHYGROPHILE                |  |
| RIPISYLVE                             |  |
| ROSELIERE                             |  |
| SAULAIE                               |  |
| ZONE HUMIDE MISE EN CULTURE           |  |
| ZONE HUMIDE REMLAYEE                  |  |
| ZONE MESOHYGROPHILE MISE EN CULTURE   |  |

**FONCTIONNALITES**

| ECOLOGIQUE | HYDRAULIQUE | HYDRAULIQUE – ZONE DE SOURCE | HYDRAULIQUE – SOUTIEN D'ETIAGE | PAYSAGERE |
|------------|-------------|------------------------------|--------------------------------|-----------|
|            | X           |                              |                                |           |

**PRESSIONS**

**USAGES**

<sup>1</sup> renvoi à la carte "Zones humides effectives - Localisation Générale"  
<sup>2</sup> renvoi à la base de données

COMMUNE DE **BOUAYE**

ZONE HUMIDE EFFECTIVE <sup>1</sup> N° 11

IDENTIFIANT <sup>2</sup> : ZHU440180011

DATE DE DETERMINATION : JUIN 2012

SUPERFICIE : 3 043 m<sup>2</sup>

**HABITATS DETAILLES**

| HABITATS RENCONTRES SUR LA COMMUNE    | HABITATS DE LA ZONE HUMIDE EFFECTIVE (SUPERFICIE EN M <sup>2</sup> ) |
|---------------------------------------|--|
| BASSIN DE RETENTION                   |  |
| BOIS HUMIDE                           |  |
| CARICAIE - MAGNOCARICAIE              |  |
| ETANG ET BORDURES HUMIDES             | 3 043  |
| FONTAINE                              |  |
| JARDIN SUR ZONE HUMIDE                |  |
| JARDIN SUR ZONE MESOHYGROPHILE        |  |
| MARE ET BORDURES HUMIDES              |  |
| MEGAPHORBIAIE                         |  |
| MEGAPHORBIAIE SUR ZONE MESOHYGROPHILE |  |
| PEUPLERAIE                            |  |
| PHALARIDAIE                           |  |
| PLANTATION SUR ZONE HUMIDE            |  |
| PRAIRIE HUMIDE                        |  |
| PRAIRIE HUMIDE A GRANDS JONCS         |  |
| PRAIRIE HUMIDE A JONC ACUTIFLORE      |  |
| PRAIRIE MESOHYGROPHILE                |  |
| RIPISYLVE                             |  |
| ROSELIERE                             |  |
| SAULAIE                               |  |
| ZONE HUMIDE MISE EN CULTURE           |  |
| ZONE HUMIDE REMBLAYEE                 |  |
| ZONE MESOHYGROPHILE MISE EN CULTURE   |  |

**FONCTIONNALITES**

| ECOLOGIQUE | HYDRAULIQUE | HYDRAULIQUE – ZONE DE SOURCE | HYDRAULIQUE – SOUTIEN D'ETIAGE | PAYSAGERE |
|------------|-------------|------------------------------|--------------------------------|-----------|
|            |             |                              |                                | X         |

**PRESSIONS**

**USAGES**

<sup>1</sup> renvoi à la carte "Zones humides effectives - Localisation Générale"  
<sup>2</sup> renvoi à la base de données

COMMUNE DE **BOUAYE**

ZONE HUMIDE EFFECTIVE <sup>1</sup> N° 12

IDENTIFIANT <sup>2</sup> : ZHU440180012

DATE DE DETERMINATION : JUIN 2012

SUPERFICIE : 1 118 437 m<sup>2</sup>

**HABITATS DETAILLES**

| HABITATS RENCONTRES SUR LA COMMUNE    | HABITATS DE LA ZONE HUMIDE EFFECTIVE (SUPERFICIE EN M <sup>2</sup> ) |
|---------------------------------------|--|
| BASSIN DE RETENTION                   | 2 939  |
| BOIS HUMIDE                           | 232 342  |
| CARICAIE - MAGNOCARICAIE              |  |
| ETANG ET BORDURES HUMIDES             | 7 304  |
| FONTAINE                              |  |
| JARDIN SUR ZONE HUMIDE                |  |
| JARDIN SUR ZONE MESOHYGROPHILE        |  |
| MARE ET BORDURES HUMIDES              | 9 747  |
| MEGAPHORBIAIE                         | 66 420   |
| MEGAPHORBIAIE SUR ZONE MESOHYGROPHILE |  |
| PEUPLERAIE                            |  |
| PHALARIDAIE                           |  |
| PLANTATION SUR ZONE HUMIDE            |  |
| PRAIRIE HUMIDE                        | 391 023  |
| PRAIRIE HUMIDE A GRANDS JONCS         | 10 710   |
| PRAIRIE HUMIDE A JONC ACUTIFLORE      | 89 664   |
| PRAIRIE MESOHYGROPHILE                | 305 086  |
| RIPISYLVE                             |  |
| ROSELIERE                             |  |
| SAULAIE                               | 3 202  |
| ZONE HUMIDE MISE EN CULTURE           |  |
| ZONE HUMIDE REMLAYEE                  |  |
| ZONE MESOHYGROPHILE MISE EN CULTURE   | 9 360  |

**FONCTIONNALITES**

| ECOLOGIQUE | HYDRAULIQUE | HYDRAULIQUE – ZONE DE SOURCE | HYDRAULIQUE – SOUTIEN D'ETIAGE | PAYSAGERE |
|------------|-------------|------------------------------|--------------------------------|-----------|
| X          | X           | X                            | X                              | X         |

**PRESSIONS**

- Activités
- Aménagement
- Mise en culture
- Enfrichement
- Surpaturage

**USAGES**

- Elevage, paturage
- Production végétale

<sup>1</sup> renvoi à la carte "Zones humides effectives - Localisation Générale"

<sup>2</sup> renvoi à la base de données

COMMUNE DE **BOUAYE**

ZONE HUMIDE EFFECTIVE <sup>1</sup> N° 13

IDENTIFIANT <sup>2</sup> : ZHU440180013

DATE DE DETERMINATION : JUIN 2012

SUPERFICIE : 48 679 m<sup>2</sup>

**HABITATS DETAILLES**

| HABITATS RENCONTRES SUR LA COMMUNE    | HABITATS DE LA ZONE HUMIDE EFFECTIVE (SUPERFICIE EN M <sup>2</sup> ) |
|---------------------------------------|--|
| BASSIN DE RETENTION                   | 12 276   |
| BOIS HUMIDE                           |  |
| CARICAIE - MAGNOCARICAIE              |  |
| ETANG ET BORDURES HUMIDES             |  |
| FONTAINE                              |  |
| JARDIN SUR ZONE HUMIDE                |  |
| JARDIN SUR ZONE MESOHYGROPHILE        |  |
| MARE ET BORDURES HUMIDES              | 1 539  |
| MEGAPHORBIAIE                         | 7 042  |
| MEGAPHORBIAIE SUR ZONE MESOHYGROPHILE |  |
| PEUPLERAIE                            |  |
| PHALARIDAIE                           |  |
| PLANTATION SUR ZONE HUMIDE            |  |
| PRAIRIE HUMIDE                        | 27 822   |
| PRAIRIE HUMIDE A GRANDS JONCS         |  |
| PRAIRIE HUMIDE A JONC ACUTIFLORE      |  |
| PRAIRIE MESOHYGROPHILE                |  |
| RIPISYLVE                             |  |
| ROSELIERE                             |  |
| SAULAIE                               |  |
| ZONE HUMIDE MISE EN CULTURE           |  |
| ZONE HUMIDE REMLAYEE                  |  |
| ZONE MESOHYGROPHILE MISE EN CULTURE   |  |

**FONCTIONNALITES**

| ECOLOGIQUE | HYDRAULIQUE | HYDRAULIQUE – ZONE DE SOURCE | HYDRAULIQUE – SOUTIEN D'ETIAGE | PAYSAGERE |
|------------|-------------|------------------------------|--------------------------------|-----------|
|            | X           |                              |                                | X         |

**PRESSIONS**

- Enfrichement

**USAGES**

<sup>1</sup> renvoi à la carte "Zones humides effectives - Localisation Générale"  
<sup>2</sup> renvoi à la base de données

COMMUNE DE **BOUAYE**

ZONE HUMIDE EFFECTIVE <sup>1</sup> N° 14

IDENTIFIANT <sup>2</sup> : ZHU440180014

DATE DE DETERMINATION : JUIN 2012

SUPERFICIE : 24 627 m<sup>2</sup>

**HABITATS DETAILLES**

| HABITATS RENCONTRES SUR LA COMMUNE    | HABITATS DE LA ZONE HUMIDE EFFECTIVE (SUPERFICIE EN M <sup>2</sup> ) |
|---------------------------------------|--|
| BASSIN DE RETENTION                   |  |
| BOIS HUMIDE                           | 9 878  |
| CARICAIE - MAGNOCARICAIE              |  |
| ETANG ET BORDURES HUMIDES             | 1 895  |
| FONTAINE                              |  |
| JARDIN SUR ZONE HUMIDE                |  |
| JARDIN SUR ZONE MESOHYGROPHILE        |  |
| MARE ET BORDURES HUMIDES              | 370  |
| MEGAPHORBIAIE                         |  |
| MEGAPHORBIAIE SUR ZONE MESOHYGROPHILE |  |
| PEUPLERAIE                            | 2 457  |
| PHALARIDAIE                           | 749  |
| PLANTATION SUR ZONE HUMIDE            |  |
| PRAIRIE HUMIDE                        | 9 278  |
| PRAIRIE HUMIDE A GRANDS JONCS         |  |
| PRAIRIE HUMIDE A JONC ACUTIFLORE      |  |
| PRAIRIE MESOHYGROPHILE                |  |
| RIPISYLVE                             |  |
| ROSELIERE                             |  |
| SAULAIE                               |  |
| ZONE HUMIDE MISE EN CULTURE           |  |
| ZONE HUMIDE REMBLAYEE                 |  |
| ZONE MESOHYGROPHILE MISE EN CULTURE   |  |

**FONCTIONNALITES**

| ECOLOGIQUE | HYDRAULIQUE | HYDRAULIQUE – ZONE DE SOURCE | HYDRAULIQUE – SOUTIEN D'ETIAGE | PAYSAGERE |
|------------|-------------|------------------------------|--------------------------------|-----------|
|            | X           |                              |                                |           |

**PRESSIONS**

- Enfrichement

**USAGES**

<sup>1</sup> renvoi à la carte "Zones humides effectives - Localisation Générale"  
<sup>2</sup> renvoi à la base de données



COMMUNE DE **BOUAYE**

ZONE HUMIDE EFFECTIVE <sup>1</sup> N° 15

IDENTIFIANT <sup>2</sup> : ZHU440180015

DATE DE DETERMINATION : JUIN 2012

SUPERFICIE : 317 560 m<sup>2</sup>

**HABITATS DETAILLES**

| HABITATS RENCONTRES SUR LA COMMUNE    | HABITATS DE LA ZONE HUMIDE EFFECTIVE (SUPERFICIE EN M <sup>2</sup> ) |
|---------------------------------------|--|
| BASSIN DE RETENTION                   |  |
| BOIS HUMIDE                           | 208 827  |
| CARICAIE - MAGNOCARICAIE              |  |
| ETANG ET BORDURES HUMIDES             | 3 398  |
| FONTAINE                              |  |
| JARDIN SUR ZONE HUMIDE                |  |
| JARDIN SUR ZONE MESOHYGROPHILE        |  |
| MARE ET BORDURES HUMIDES              | 1 243  |
| MEGAPHORBIAIE                         | 3 739  |
| MEGAPHORBIAIE SUR ZONE MESOHYGROPHILE |  |
| PEUPLERAIE                            |  |
| PHALARIDAIE                           |  |
| PLANTATION SUR ZONE HUMIDE            |  |
| PRAIRIE HUMIDE                        | 33 601   |
| PRAIRIE HUMIDE A GRANDS JONCS         |  |
| PRAIRIE HUMIDE A JONC ACUTIFLORE      | 66 752   |
| PRAIRIE MESOHYGROPHILE                |  |
| RIPISYLVE                             |  |
| ROSELIERE                             |  |
| SAULAIE                               |  |
| ZONE HUMIDE MISE EN CULTURE           |  |
| ZONE HUMIDE REMLAYEE                  |  |
| ZONE MESOHYGROPHILE MISE EN CULTURE   |  |

**FONCTIONNALITES**

| ECOLOGIQUE | HYDRAULIQUE | HYDRAULIQUE – ZONE DE SOURCE | HYDRAULIQUE – SOUTIEN D'ETIAGE | PAYSAGERE |
|------------|-------------|------------------------------|--------------------------------|-----------|
| X          | X           |                              |                                |           |

**PRESSIONS**

- Aménagement
- Surpaturage

**USAGES**

- Elevage, paturage

<sup>1</sup> renvoi à la carte "Zones humides effectives - Localisation Générale"

<sup>2</sup> renvoi à la base de données

COMMUNE DE **BOUAYE**

ZONE HUMIDE EFFECTIVE <sup>1</sup> N° **16**

IDENTIFIANT <sup>2</sup> : **ZHU440180016**

DATE DE DETERMINATION : JUIN 2012

SUPERFICIE : **13 431 m<sup>2</sup>**

**HABITATS DETAILLES**

| HABITATS RENCONTRES SUR LA COMMUNE    | HABITATS DE LA ZONE HUMIDE EFFECTIVE (SUPERFICIE EN M <sup>2</sup> ) |
|---------------------------------------|--|
| BASSIN DE RETENTION                   |  |
| BOIS HUMIDE                           | 7 058  |
| CARICAIE - MAGNOCARICAIE              |  |
| ETANG ET BORDURES HUMIDES             |  |
| FONTAINE                              |  |
| JARDIN SUR ZONE HUMIDE                |  |
| JARDIN SUR ZONE MESOHYGROPHILE        |  |
| MARE ET BORDURES HUMIDES              |  |
| MEGAPHORBIAIE                         |  |
| MEGAPHORBIAIE SUR ZONE MESOHYGROPHILE |  |
| PEUPLERAIE                            |  |
| PHALARIDAIE                           |  |
| PLANTATION SUR ZONE HUMIDE            |  |
| PRAIRIE HUMIDE                        | 4 967  |
| PRAIRIE HUMIDE A GRANDS JONCS         |  |
| PRAIRIE HUMIDE A JONC ACUTIFLORE      |  |
| PRAIRIE MESOHYGROPHILE                | 1 009  |
| RIPISYLVE                             | 397  |
| ROSELIERE                             |  |
| SAULAIE                               |  |
| ZONE HUMIDE MISE EN CULTURE           |  |
| ZONE HUMIDE REMLAYEE                  |  |
| ZONE MESOHYGROPHILE MISE EN CULTURE   |  |

**FONCTIONNALITES**

| ECOLOGIQUE | HYDRAULIQUE | HYDRAULIQUE – ZONE DE SOURCE | HYDRAULIQUE – SOUTIEN D'ETIAGE | PAYSAGERE |
|------------|-------------|------------------------------|--------------------------------|-----------|
|            | X           |                              |                                |           |

**PRESSIONS**

**USAGES**

<sup>1</sup> renvoi à la carte "Zones humides effectives - Localisation Générale"  
<sup>2</sup> renvoi à la base de données

COMMUNE DE **BOUAYE**

ZONE HUMIDE EFFECTIVE <sup>1</sup> N° 17

IDENTIFIANT <sup>2</sup> : ZHU440180017

DATE DE DETERMINATION : JUIN 2012

SUPERFICIE : 32 731 m<sup>2</sup>

**HABITATS DETAILLES**

| HABITATS RENCONTRES SUR LA COMMUNE    | HABITATS DE LA ZONE HUMIDE EFFECTIVE (SUPERFICIE EN M <sup>2</sup> ) |
|---------------------------------------|--|
| BASSIN DE RETENTION                   | 5 899  |
| BOIS HUMIDE                           |  |
| CARICAIE - MAGNOCARICAIE              |  |
| ETANG ET BORDURES HUMIDES             | 2 568  |
| FONTAINE                              |  |
| JARDIN SUR ZONE HUMIDE                |  |
| JARDIN SUR ZONE MESOHYGROPHILE        |  |
| MARE ET BORDURES HUMIDES              | 410  |
| MEGAPHORBIAIE                         |  |
| MEGAPHORBIAIE SUR ZONE MESOHYGROPHILE |  |
| PEUPLERAIE                            |  |
| PHALARIDAIE                           |  |
| PLANTATION SUR ZONE HUMIDE            |  |
| PRAIRIE HUMIDE                        | 10 347   |
| PRAIRIE HUMIDE A GRANDS JONCS         |  |
| PRAIRIE HUMIDE A JONC ACUTIFLORE      | 13 507   |
| PRAIRIE MESOHYGROPHILE                |  |
| RIPISYLVE                             |  |
| ROSELIERE                             |  |
| SAULAIE                               |  |
| ZONE HUMIDE MISE EN CULTURE           |  |
| ZONE HUMIDE REMBLAYEE                 |  |
| ZONE MESOHYGROPHILE MISE EN CULTURE   |  |

**FONCTIONNALITES**

| ECOLOGIQUE | HYDRAULIQUE | HYDRAULIQUE – ZONE DE SOURCE | HYDRAULIQUE – SOUTIEN D'ETIAGE | PAYSAGERE |
|------------|-------------|------------------------------|--------------------------------|-----------|
| X          | X           |                              |                                |           |

**PRESSIONS**

- Enfrichement

**USAGES**

<sup>1</sup> renvoi à la carte "Zones humides effectives - Localisation Générale"  
<sup>2</sup> renvoi à la base de données

COMMUNE DE **BOUAYE**

ZONE HUMIDE EFFECTIVE <sup>1</sup> N° **18**

IDENTIFIANT <sup>2</sup> : **ZHU440180018**

DATE DE DETERMINATION : JUIN 2012

SUPERFICIE : **12 664 m<sup>2</sup>**

**HABITATS DETAILLES**

| HABITATS RENCONTRES SUR LA COMMUNE    | HABITATS DE LA ZONE HUMIDE EFFECTIVE (SUPERFICIE EN M <sup>2</sup> ) |
|---------------------------------------|--|
| BASSIN DE RETENTION                   |  |
| BOIS HUMIDE                           |  |
| CARICAIE - MAGNOCARICAIE              |  |
| ETANG ET BORDURES HUMIDES             |  |
| FONTAINE                              |  |
| JARDIN SUR ZONE HUMIDE                |  |
| JARDIN SUR ZONE MESOHYGROPHILE        |  |
| MARE ET BORDURES HUMIDES              | 283  |
| MEGAPHORBIAIE                         |  |
| MEGAPHORBIAIE SUR ZONE MESOHYGROPHILE |  |
| PEUPLERAIE                            |  |
| PHALARIDAIE                           |  |
| PLANTATION SUR ZONE HUMIDE            |  |
| PRAIRIE HUMIDE                        | 12 381   |
| PRAIRIE HUMIDE A GRANDS JONCS         |  |
| PRAIRIE HUMIDE A JONC ACUTIFLORE      |  |
| PRAIRIE MESOHYGROPHILE                |  |
| RIPISYLVE                             |  |
| ROSELIERE                             |  |
| SAULAIE                               |  |
| ZONE HUMIDE MISE EN CULTURE           |  |
| ZONE HUMIDE REMBLAYEE                 |  |
| ZONE MESOHYGROPHILE MISE EN CULTURE   |  |

**FONCTIONNALITES**

| ECOLOGIQUE | HYDRAULIQUE | HYDRAULIQUE – ZONE DE SOURCE | HYDRAULIQUE – SOUTIEN D'ETIAGE | PAYSAGERE |
|------------|-------------|------------------------------|--------------------------------|-----------|
|            |             | X                            |                                |           |

**PRESSIONS**

**USAGES**

- Elevage, pâturage

<sup>1</sup> renvoi à la carte "Zones humides effectives - Localisation Générale"

<sup>2</sup> renvoi à la base de données

COMMUNE DE **BOUAYE**

ZONE HUMIDE EFFECTIVE <sup>1</sup> N° 19

IDENTIFIANT <sup>2</sup> : ZHU440180019

DATE DE DETERMINATION : JUIN 2012

SUPERFICIE : 45 374 m<sup>2</sup>

**HABITATS DETAILLES**

| HABITATS RENCONTRES SUR LA COMMUNE    | HABITATS DE LA ZONE HUMIDE EFFECTIVE (SUPERFICIE EN M <sup>2</sup> ) |
|---------------------------------------|--|
| BASSIN DE RETENTION                   |  |
| BOIS HUMIDE                           | 13 368   |
| CARICAIE - MAGNOCARICAIE              |  |
| ETANG ET BORDURES HUMIDES             | 1 484  |
| FONTAINE                              |  |
| JARDIN SUR ZONE HUMIDE                |  |
| JARDIN SUR ZONE MESOHYGROPHILE        |  |
| MARE ET BORDURES HUMIDES              | 2 192  |
| MEGAPHORBIAIE                         |  |
| MEGAPHORBIAIE SUR ZONE MESOHYGROPHILE |  |
| PEUPLERAIE                            |  |
| PHALARIDAIE                           |  |
| PLANTATION SUR ZONE HUMIDE            |  |
| PRAIRIE HUMIDE                        | 18 817   |
| PRAIRIE HUMIDE A GRANDS JONCS         |  |
| PRAIRIE HUMIDE A JONC ACUTIFLORE      | 5 596  |
| PRAIRIE MESOHYGROPHILE                | 3 917  |
| RIPISYLVE                             |  |
| ROSELIERE                             |  |
| SAULAIE                               |  |
| ZONE HUMIDE MISE EN CULTURE           |  |
| ZONE HUMIDE REMBLAYEE                 |  |
| ZONE MESOHYGROPHILE MISE EN CULTURE   |  |

**FONCTIONNALITES**

| ECOLOGIQUE | HYDRAULIQUE | HYDRAULIQUE – ZONE DE SOURCE | HYDRAULIQUE – SOUTIEN D'ETIAGE | PAYSAGERE |
|------------|-------------|------------------------------|--------------------------------|-----------|
|            | X           |                              |                                | X         |

**PRESSIONS**

**USAGES**

- Elevage, pâturage

<sup>1</sup> renvoi à la carte "Zones humides effectives - Localisation Générale"

<sup>2</sup> renvoi à la base de données

COMMUNE DE **BOUAYE**

ZONE HUMIDE EFFECTIVE <sup>1</sup> N° **20**

IDENTIFIANT <sup>2</sup> : **ZHU440180020**

DATE DE DETERMINATION : JUIN 2012

SUPERFICIE : **29 346 m<sup>2</sup>**

**HABITATS DETAILLES**

| HABITATS RENCONTRES SUR LA COMMUNE    | HABITATS DE LA ZONE HUMIDE EFFECTIVE (SUPERFICIE EN M <sup>2</sup> ) |
|---------------------------------------|--|
| BASSIN DE RETENTION                   |  |
| BOIS HUMIDE                           | 3 434  |
| CARICAIE - MAGNOCARICAIE              |  |
| ETANG ET BORDURES HUMIDES             | 949  |
| FONTAINE                              |  |
| JARDIN SUR ZONE HUMIDE                |  |
| JARDIN SUR ZONE MESOHYGROPHILE        |  |
| MARE ET BORDURES HUMIDES              | 274  |
| MEGAPHORBIAIE                         |  |
| MEGAPHORBIAIE SUR ZONE MESOHYGROPHILE |  |
| PEUPLERAIE                            | 10 457   |
| PHALARIDAIE                           |  |
| PLANTATION SUR ZONE HUMIDE            |  |
| PRAIRIE HUMIDE                        | 7 470  |
| PRAIRIE HUMIDE A GRANDS JONCS         |  |
| PRAIRIE HUMIDE A JONC ACUTIFLORE      |  |
| PRAIRIE MESOHYGROPHILE                | 6 762  |
| RIPISYLVE                             |  |
| ROSELIERE                             |  |
| SAULAIE                               |  |
| ZONE HUMIDE MISE EN CULTURE           |  |
| ZONE HUMIDE REMBLAYEE                 |  |
| ZONE MESOHYGROPHILE MISE EN CULTURE   |  |

**FONCTIONNALITES**

| ECOLOGIQUE | HYDRAULIQUE | HYDRAULIQUE – ZONE DE SOURCE | HYDRAULIQUE – SOUTIEN D'ETIAGE | PAYSAGERE |
|------------|-------------|------------------------------|--------------------------------|-----------|
|            | X           |                              |                                |           |

**PRESSIONS**

**USAGES**

- Elevage, pâturage

<sup>1</sup> renvoi à la carte "Zones humides effectives - Localisation Générale"

<sup>2</sup> renvoi à la base de données

COMMUNE DE **BOUAYE**

ZONE HUMIDE EFFECTIVE <sup>1</sup> N° 21

IDENTIFIANT <sup>2</sup> : ZHU440180021

DATE DE DETERMINATION : JUIN 2012

SUPERFICIE : 946 m<sup>2</sup>

**HABITATS DETAILLES**

| HABITATS RENCONTRES SUR LA COMMUNE    | HABITATS DE LA ZONE HUMIDE EFFECTIVE (SUPERFICIE EN M <sup>2</sup> ) |
|---------------------------------------|--|
| BASSIN DE RETENTION                   |  |
| BOIS HUMIDE                           |  |
| CARICAIE - MAGNOCARICAIE              |  |
| ETANG ET BORDURES HUMIDES             | 946  |
| FONTAINE                              |  |
| JARDIN SUR ZONE HUMIDE                |  |
| JARDIN SUR ZONE MESOHYGROPHILE        |  |
| MARE ET BORDURES HUMIDES              |  |
| MEGAPHORBIAIE                         |  |
| MEGAPHORBIAIE SUR ZONE MESOHYGROPHILE |  |
| PEUPLERAIE                            |  |
| PHALARIDAIE                           |  |
| PLANTATION SUR ZONE HUMIDE            |  |
| PRAIRIE HUMIDE                        |  |
| PRAIRIE HUMIDE A GRANDS JONCS         |  |
| PRAIRIE HUMIDE A JONC ACUTIFLORE      |  |
| PRAIRIE MESOHYGROPHILE                |  |
| RIPISYLVE                             |  |
| ROSELIERE                             |  |
| SAULAIE                               |  |
| ZONE HUMIDE MISE EN CULTURE           |  |
| ZONE HUMIDE REMLAYEE                  |  |
| ZONE MESOHYGROPHILE MISE EN CULTURE   |  |

**FONCTIONNALITES**

| ECOLOGIQUE | HYDRAULIQUE | HYDRAULIQUE – ZONE DE SOURCE | HYDRAULIQUE – SOUTIEN D'ETIAGE | PAYSAGERE |
|------------|-------------|------------------------------|--------------------------------|-----------|
| X          |             |                              |                                |           |

**PRESSIONS**

**USAGES**

<sup>1</sup> renvoi à la carte "Zones humides effectives - Localisation Générale"  
<sup>2</sup> renvoi à la base de données

COMMUNE DE **BOUAYE**

ZONE HUMIDE EFFECTIVE <sup>1</sup> N° **22**

IDENTIFIANT <sup>2</sup> : **ZHU440180022**

DATE DE DETERMINATION : JUIN 2012

SUPERFICIE : **173 m<sup>2</sup>**

**HABITATS DETAILLES**

| HABITATS RENCONTRES SUR LA COMMUNE    | HABITATS DE LA ZONE HUMIDE EFFECTIVE (SUPERFICIE EN M <sup>2</sup> ) |
|---------------------------------------|--|
| BASSIN DE RETENTION                   |  |
| BOIS HUMIDE                           |  |
| CARICAIE - MAGNOCARICAIE              |  |
| ETANG ET BORDURES HUMIDES             |  |
| FONTAINE                              |  |
| JARDIN SUR ZONE HUMIDE                |  |
| JARDIN SUR ZONE MESOHYGROPHILE        |  |
| MARE ET BORDURES HUMIDES              | 173  |
| MEGAPHORBIAIE                         |  |
| MEGAPHORBIAIE SUR ZONE MESOHYGROPHILE |  |
| PEUPLERAIE                            |  |
| PHALARIDAIE                           |  |
| PLANTATION SUR ZONE HUMIDE            |  |
| PRAIRIE HUMIDE                        |  |
| PRAIRIE HUMIDE A GRANDS JONCS         |  |
| PRAIRIE HUMIDE A JONC ACUTIFLORE      |  |
| PRAIRIE MESOHYGROPHILE                |  |
| RIPISYLVE                             |  |
| ROSELIERE                             |  |
| SAULAIE                               |  |
| ZONE HUMIDE MISE EN CULTURE           |  |
| ZONE HUMIDE REMLAYEE                  |  |
| ZONE MESOHYGROPHILE MISE EN CULTURE   |  |

**FONCTIONNALITES**

| ECOLOGIQUE | HYDRAULIQUE | HYDRAULIQUE – ZONE DE SOURCE | HYDRAULIQUE – SOUTIEN D'ETIAGE | PAYSAGERE |
|------------|-------------|------------------------------|--------------------------------|-----------|
| X          |             |                              |                                |           |

**PRESSIONS**

**USAGES**

<sup>1</sup> renvoi à la carte "Zones humides effectives - Localisation Générale"  
<sup>2</sup> renvoi à la base de données



COMMUNE DE **BOUAYE**

ZONE HUMIDE EFFECTIVE <sup>1</sup> N° **23**

IDENTIFIANT <sup>2</sup> : **ZHU440180023**

DATE DE DETERMINATION : JUIN 2012

SUPERFICIE : **543 451 m<sup>2</sup>**

**HABITATS DETAILLES**

| HABITATS RENCONTRES SUR LA COMMUNE    | HABITATS DE LA ZONE HUMIDE EFFECTIVE (SUPERFICIE EN M <sup>2</sup> ) |
|---------------------------------------|--|
| BASSIN DE RETENTION                   | 375  |
| BOIS HUMIDE                           | 379 440  |
| CARICAIE - MAGNOCARICAIE              |  |
| ETANG ET BORDURES HUMIDES             | 983  |
| FONTAINE                              |  |
| JARDIN SUR ZONE HUMIDE                | 3 690  |
| JARDIN SUR ZONE MESOHYGROPHILE        |  |
| MARE ET BORDURES HUMIDES              | 4 916  |
| MEGAPHORBIAIE                         | 7 562  |
| MEGAPHORBIAIE SUR ZONE MESOHYGROPHILE |  |
| PEUPLERAIE                            |  |
| PHALARIDAIE                           |  |
| PLANTATION SUR ZONE HUMIDE            |  |
| PRAIRIE HUMIDE                        | 123 124  |
| PRAIRIE HUMIDE A GRANDS JONCS         |  |
| PRAIRIE HUMIDE A JONC ACUTIFLORE      | 5 837  |
| PRAIRIE MESOHYGROPHILE                |  |
| RIPISYLVE                             |  |
| ROSELIERE                             |  |
| SAULAIE                               |  |
| ZONE HUMIDE MISE EN CULTURE           | 17 524   |
| ZONE HUMIDE REMBLAYEE                 |  |
| ZONE MESOHYGROPHILE MISE EN CULTURE   |  |

**FONCTIONNALITES**

| ECOLOGIQUE | HYDRAULIQUE | HYDRAULIQUE – ZONE DE SOURCE | HYDRAULIQUE – SOUTIEN D'ETIAGE | PAYSAGERE |
|------------|-------------|------------------------------|--------------------------------|-----------|
| X          | X           |                              |                                |           |

**PRESSIONS**

**USAGES**

•

<sup>1</sup> renvoi à la carte "Zones humides effectives - Localisation Générale"

<sup>2</sup> renvoi à la base de données