

# Futures lignes de tramway et busway

ICI

► **Futur pont  
Anne-de-Bretagne**

► **Sécurisation  
des réseaux d'eau  
et de chaleur**

Des travaux importants débutent dans votre métropole, pour un projet à l'horizon 2027 qui facilitera vos déplacements dans une ville accueillante et respectueuse de l'environnement.



© Dietmar Feichtinger Architectes



ma rue  
mon quartier  
ma ville

# LA TRANSFORMATION DE LA VILLE SE POURSUIT

Miroir d'eau, jardin extraordinaire, nouvelle gare avec ses esplanades plantées, berges de l'île de Nantes et de la Prairie-au-Duc... Depuis 10 ans, le centre de la métropole se transforme pour vous, habitantes et habitants, usagères et usagers du territoire. Après la livraison de Feydeau-Commerce, la promenade nantaise se prolonge vers la Loire. Pour faire face aux défis climatiques et sociaux, la métropole s'engage à construire une ville à la fois plus écologique, solidaire et dynamique.

## Renforcer les transports et la place de la nature

Ce défi passe par le renforcement des transports publics avec 2 nouvelles lignes de Tramway et 1 ligne de Busway électrique, et de nouveaux aménagements favorisant les déplacements à vélo et à pied. Une plus grande place sera également accordée à la nature, tout en mettant l'accent sur une offre diversifiée de logements, d'équipements et sur la sécurisation et création des réseaux d'énergie et d'eau. Les projets tels que le pont Anne-de-Bretagne et Pirmil-Les Isles en sont des illustrations.

“ Notre enjeu est de protéger les habitants face aux risques climatiques. La transformation de la ville devient concrète, visible. Elle se construit, s'aménage, se renature.



**Johanna Rolland**  
Maire de Nantes  
et présidente  
de Nantes Métropole



**1 300**

logements supplémentaires raccordés aux réseaux de chaleur Bellevue-Chantenay, grâce à la connexion avec le réseau Centre-Loire

**2**

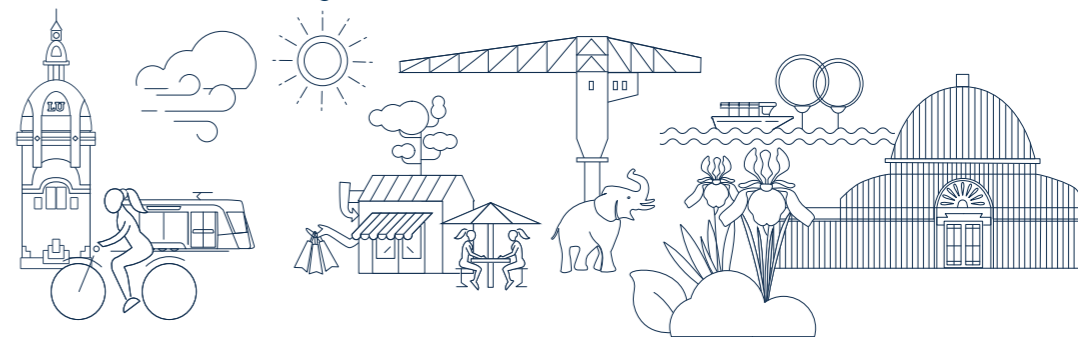
ponts (Anne-de-Bretagne et 3 Continents) élargis et adaptés pour accueillir le Tramway et plus de modes actifs

# UNE VILLE PLUS ACCESSIBLE POUR TOUS LES HABITANTS DE LA MÉTROPOLE

Les chantiers, qui débutent par les travaux d'interconnexion de réseaux de chaleur Bellevue-Chantenay, les travaux de sécurisation des réseaux d'eau, de gaz et de télécommunication, préparent à partir de 2024, l'arrivée des lignes 6 et 7 de Tramway et du nouveau Busway. Elles vous permettront de relier Atlantis à la future Piscine olympique de Rezé en moins de 30 minutes (ligne 7), d'aller de Babinière à l'Hôtel de Ville de Rezé en moins de 40 minutes (ligne 6), et de rejoindre Doulon à Bouguenais en traversant l'île de Nantes d'est en ouest (ligne 8). Ces travaux permettent d'augmenter le nombre de connexions possibles entre les lignes du réseau et la capacité de franchissement de la Loire, pour voyager plus simplement, plus rapidement et plus confortablement.

## Des Grandes Voies Vélo

Au-delà de la pose des nouveaux rails, de nouveaux espaces publics vont être créés. Ils offriront une place plus confortable aux piétons et aux vélos, avec notamment des Grandes Voies Vélo qui traverseront l'île de Nantes ou longeront les quais de la Loire, pour traverser la métropole du nord au sud et d'est en ouest. Et parce que la voiture reste parfois un moyen de transport indispensable, il est toujours possible de se stationner en ville grâce aux 31 parkings du centre-ville, soit plus de 9 600 places de stationnement. Des parkings relais seront développés et confortés, des services et voies réservées de covoiturage seront créés.



**Bertrand Affilé**  
Vice-président  
de Nantes Métropole  
en charge des stratégies  
de mobilité  
et des déplacements

“ Demain, aller de Rezé à La Chapelle-sur-Erdre ou de Saint-Herblain à Rezé sans changer de Tramway, en passant par un pont-jardin, sera une évidence. Tout comme parcourir la ville à vélo de manière confortable.



**10 000**

places de parking relais en 2026



**2**

nouvelles lignes de Tramway L6 et L7



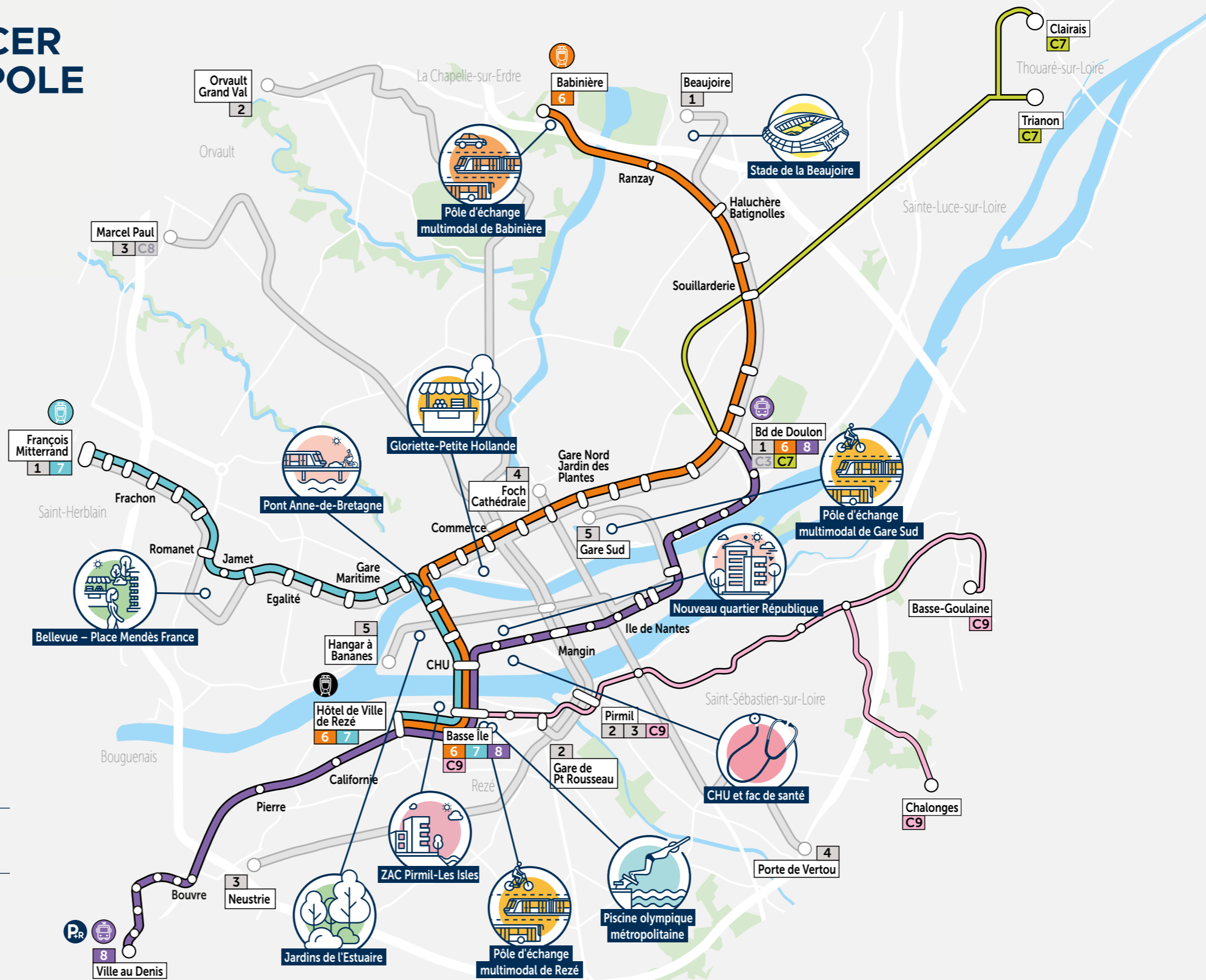
**1**

nouvelle ligne de Busway L8 électrique et le prolongement des lignes C9 et C7

# MIEUX SE DÉPLACER DANS LA MÉTROPOLE

Avec l'arrivée des 2 nouvelles lignes de Tramway, 1 ligne de Busway et le prolongement des lignes C7 et C9, l'ensemble de la métropole sera mieux desservi, facilitant l'accès aux communes et aux grands équipements.

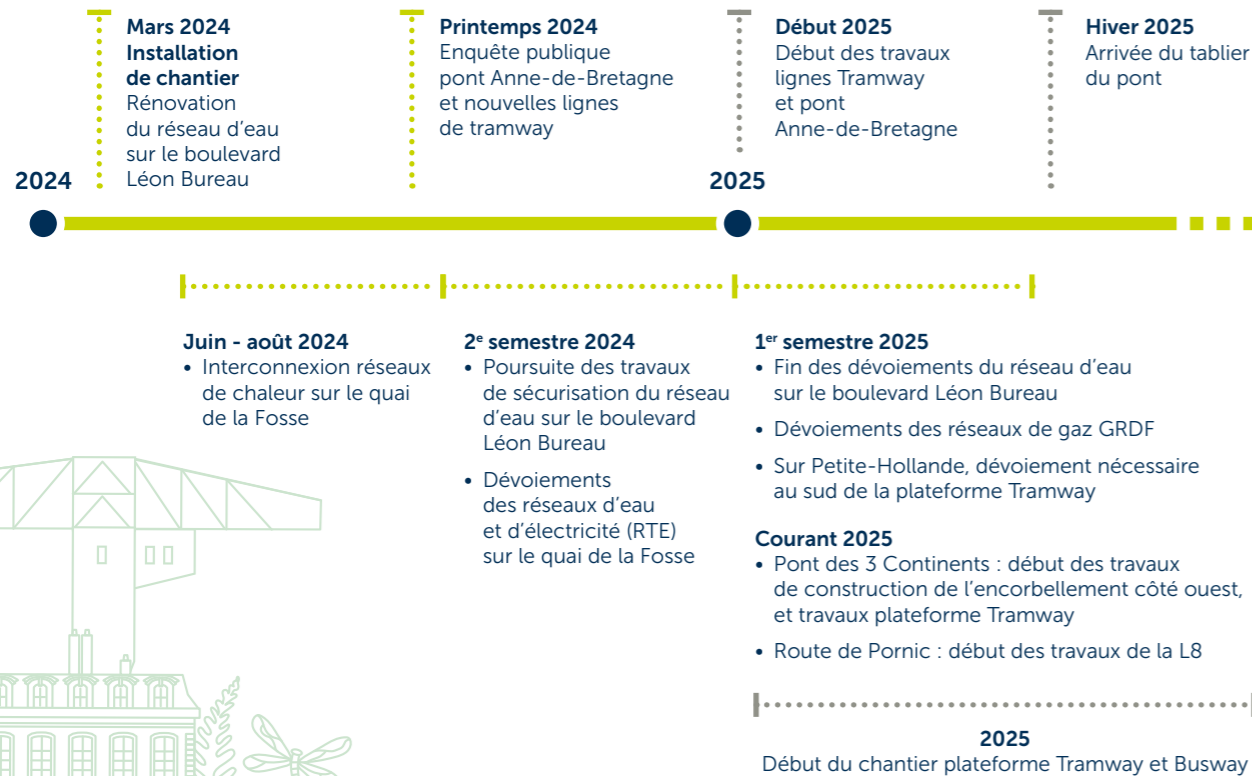
*Développement des nouvelles lignes de transport. Les noms des nouvelles stations sont provisoires.*



# DES TRAVAUX IMPORTANTS AU SERVICE DES HABITANTS

À projet d'envergure, travaux d'envergure, qui s'étaleront jusqu'en 2027. Ceux-ci débutent par les chantiers de réseaux d'eau, de chaleur, de gaz et d'électricité de part et d'autre du pont Anne-de-Bretagne. Début 2025, les chantiers sur ce pont, le pont des 3 Continents et sur les nouvelles lignes de Tramway et Busway s'engageront à leur tour.

## Les grands jalons



# COMMENT ME DÉPLACER EN VOITURE PENDANT LES TRAVAUX ?

Pendant toute la période de chantier, la circulation automobile est possible, avec de nécessaires adaptations à compter de 2024.

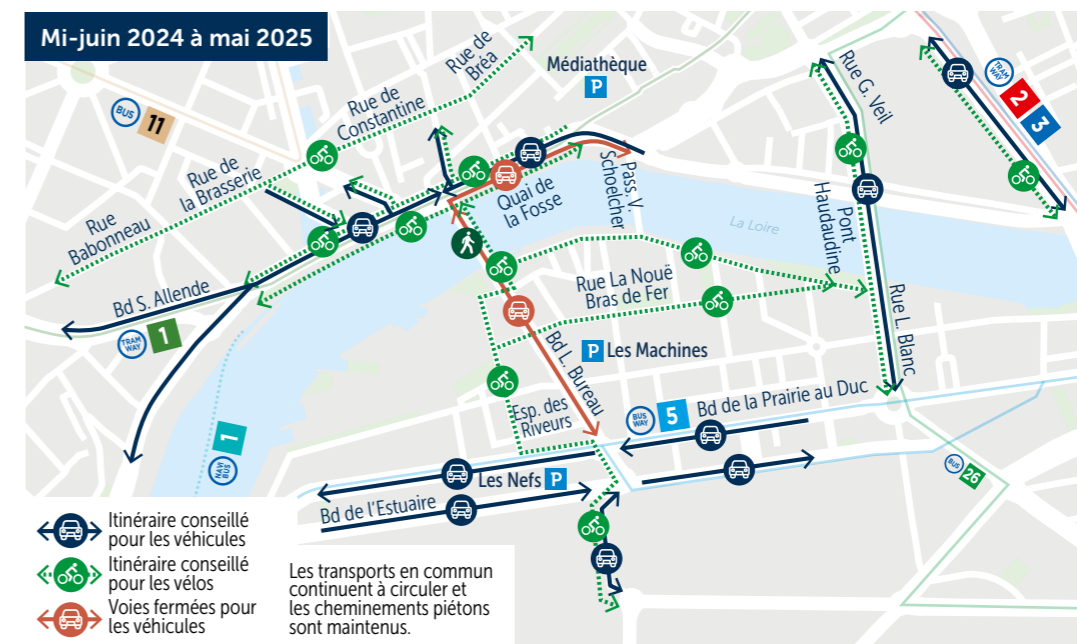
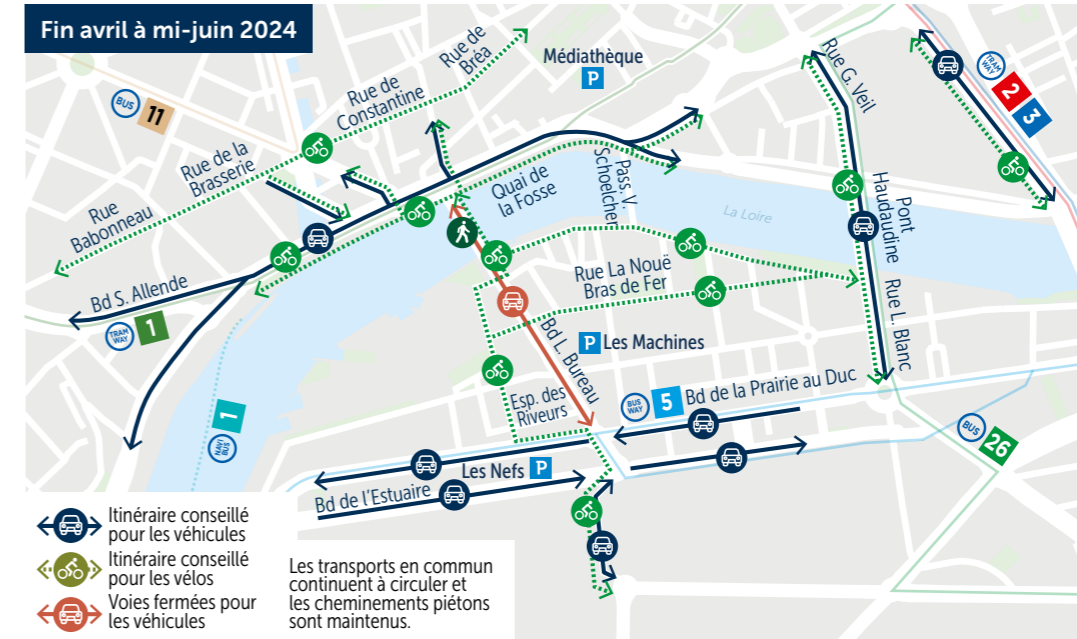


# COMMENT ME DÉPLACER EN TRANSPORTS EN COMMUN PENDANT LES TRAVAUX ?



# LES ADAPTATIONS AU CŒUR DES TRAVAUX

Au centre des nouveaux aménagements, l'ouest de l'île de Nantes va connaître différentes phases de travaux, impliquant pour chacune des adaptations d'itinéraires.



# DES SOLUTIONS POUR FACILITER VOS DÉPLACEMENTS

Tramways, Navibus, vélos, covoiturage, parkings relais... Pendant les travaux, les solutions alternatives à la voiture individuelle vont se déployer encore plus fortement sur le territoire. Objectif : continuer à faciliter vos déplacements malgré les contraintes inhérentes aux chantiers.

## Transports en commun



La fréquence des lignes L1, E1, E8 et 98 jusqu'à la gare de Bouaye sera renforcée. L'offre de Navibus sera également renforcée avec deux fois plus de Navibus N1, sur les traversées de Trentemoult à Gare Maritime, et un prolongement du service jusqu'à 21h. Au total, 25 000 à 30 000 places supplémentaires en transports en commun par jour sont prévues sur le réseau !

## Offre découverte Naolib :

Pendant les travaux, 1 mois d'essai à Naolib vous est offert pour profiter gratuitement des services adaptés à vos besoins : transports collectifs, vélo, autopartage...



## Vélo

2 800 vélos à assistance électrique (VAE) supplémentaires seront mis en location longue durée d'ici 2025, dont 1 200 dès l'automne 2024. Une offre qui inclura de nouveaux vélos longtail (vélos rallongés) mis en location. Par ailleurs 1 400 nouvelles places de stationnement vélos sécurisées vont être créées, et le maillage des stations de vélo en libre service sera renforcé.



## Covoiturage

Quel que soit votre opérateur de covoiturage, de nouvelles offres vont être développées, plus avantageuses à la fois pour le conducteur (meilleur dédommagement) et le passager. Un abonnement de stationnement partagé pour les covoitureurs dans les parkings de l'île de Nantes et du centre-ville sera par ailleurs créé.



## Parkings relais

Sur les plus de 8 000 places existantes dans les P+R actuels, l'offre va être augmentée avec 700 nouvelles places créées d'ici 2025. 1 050 places sont déjà disponibles dans les parkings de l'ouest de la métropole.



naolib.fr  
02 40 4444 44

À partir de mars, pour vous accompagner, toutes vos solutions mobilités sont sur **naolib.fr**

Les conseillers AlloNaolib sont à votre disposition du lundi au vendredi de 7h à 20h et le samedi de 9h30 à 17h30.

# QUELLE ORGANISATION AU QUOTIDIEN POUR VOUS, RIVERAINS ET USAGERS ?



## J'habite ou je travaille dans la zone des travaux. Pourrais-je stationner ?

Le stationnement sur l'espace public sur l'emprise des travaux sera interdit. Plusieurs solutions de stationnements alternatives seront proposées aux résidents : distribution de macarons, augmentation du nombre de places abonnés dans les parkings en ouvrage...

## Pour consulter l'offre en places de parking, actualisée en temps réel :



<https://metropole.nantes.fr/services/deplacements-stationnement>



Ou sur l'application Nantes dans ma poche



## Je suis commerçant et mon commerce est impacté. Serai-je accompagné ?

En réponse à d'éventuelles baisses d'activité induites par les chantiers, une commission de règlement à l'amiable est mise en place, sur un périmètre le plus important jamais connu sur la métropole. Elle étudiera les demandes d'indemnisation des professionnels situés dans le périmètre d'impact arrêté. Des temps d'informations et des rencontres seront par ailleurs organisés régulièrement tout au long du chantier. Puis, pour aider à la visibilité des commerces, un jalonnement signalétique sera proposé. Enfin, la collectivité soutiendra les initiatives d'animation.

*Merci pour votre patience !*

Nous avons conscience que les travaux à venir vont bousculer votre quotidien. La circulation des voitures, certains trajets de bus, de vélos, l'accès à certains commerces, équipements, à des logements et des entreprises seront impactés. Pendant cette période complexe, nous restons à vos côtés pour vous guider dans vos déplacements et dans votre quotidien. Une information récurrente vous sera transmise, à travers :

- Des rencontres ou des lettres d'informations déposées dans vos boîtes aux lettres
- La présence sur le terrain de médiateurs chantier de proximité au service des usagers, des commerçants et des entreprises
- Des médiateurs et conseillers mobilité Naolib présents dans les quartiers pour les entreprises impactées par les travaux



*Ces travaux commencent  
maintenant.  
Nous vous remercions  
pour votre patience.*

[metropole.nantes.fr/travaux](https://metropole.nantes.fr/travaux)

ALL●NANTES 02 40 41 9000  
[metropole.nantes.fr](https://metropole.nantes.fr)



Retrouvez toutes vos solutions mobilités  
sur [naolib.fr](https://naolib.fr)