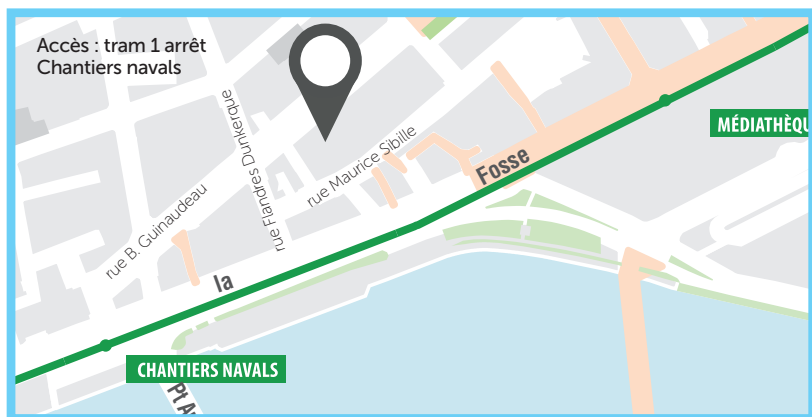


## Focus sur ...

### Les visites énergie

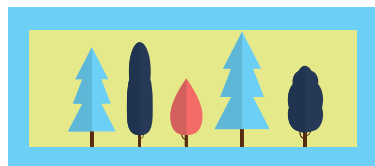
Les visites à domicile énergie sont mises en place par Nantes Métropole avec le service local d'intervention pour la maîtrise de l'énergie (SLIME), en partenariat avec des associations du territoire. Ces visites gratuites et confidentielles permettent, en 1h30, d'analyser les factures d'énergie et d'eau, les modes de consommation du foyer mais aussi les caractéristiques techniques du logement et des équipements présents. Sur cette base, le professionnel délivre des conseils personnalisés pour aider le ménage à maîtriser ses factures d'énergie. Ce service est ouvert aux habitants des 24 communes de la métropole nantaise, propriétaires ou locataires, du parc privé ou public, qui souhaitent réduire leurs factures d'énergie et améliorer le confort de leur logement. Il s'adresse particulièrement aux ménages à revenus modestes (ne dépassant pas les plafonds Anah). Plus d'infos au 02 40 99 29 70

[slimenantesmetropole@adil44.fr](mailto:slimenantesmetropole@adil44.fr)



### ÉCO-APPART - 8 rue Maurice Sibille - Nantes

L'éco-appart est ouvert et accessible au public sur le temps des ateliers et portes ouvertes.



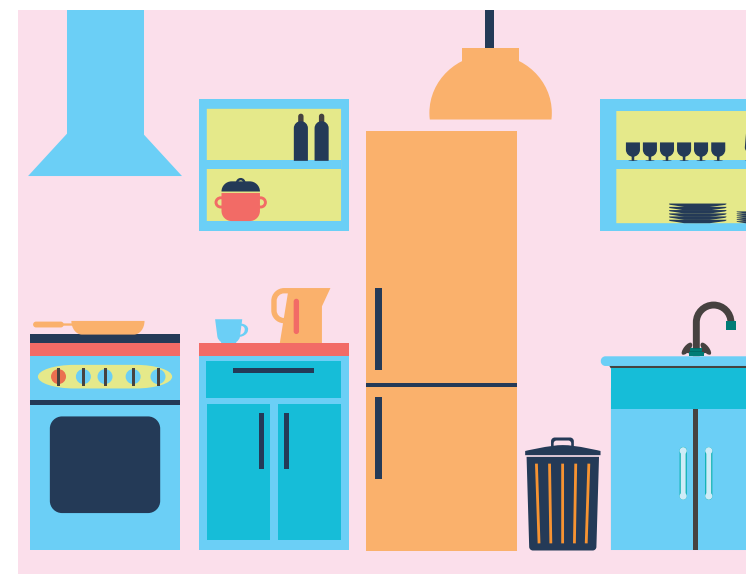
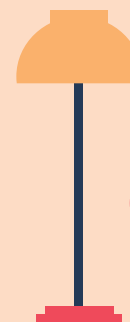
Inscription  
au  
02 40 99 28 01

**Entrée  
Gratuite**

eco  
ecoappart'

Programme  
janvier  
février  
mars  
2024

Comment faire  
des économies  
chez soi ?



Département Prévention et Solidarités - Ville de Nantes - Mars 2023 - © Doublemixite - Imprimé sur papier recyclé - Ne pas jeter sur la voie publique

L'éco appart propose des idées et des repères pour réduire votre consommation d'énergie, vos factures...  
Des conseillers vous reçoivent lors d'ateliers pratiques pour faire le point sur votre logement et vous proposer des solutions personnalisées.



## janvier

### Lundi 8 janvier | 13h30 - 16h30

Permanence énergie : des questions sur vos contrats et vos factures d'énergie, sur le chèque énergie ? Vous voulez ouvrir vos espaces clients énergie et les maîtriser pour suivre le coût de vos factures et éviter les surprises ?  
Venez rencontrer La Cime | A La Maison de l'habitant, 12 rue du Président Herriot | Sur rendez-vous exclusivement au 02 40 99 28 01

### Vendredi 12 janvier | 10h - 12h

Visite découverte de l'éco appart : quels éco gestes faciles à mettre en place, des questions au sujet de vos factures et de vos consommations d'énergie ? Un lieu ressource et des professionnels à votre écoute. Venez avec vos questions et si vous le souhaitez avec vos factures.

Avec l'éco appart | A l'éco appart | 8 rue Maurice Sibille | Sur inscription au 02 40 99 28 01

### Vendredi 19 janvier | 10h - 12h

Visite découverte de l'éco appart : quels éco gestes faciles à mettre en place, des questions au sujet de vos factures et de vos consommations d'énergie ? Un lieu ressource et des professionnels à votre écoute. Venez avec vos questions et si vous le souhaitez avec vos factures.

Avec l'éco appart | A l'éco appart | 8 rue Maurice Sibille | Sur inscription au 02 40 99 28 01

### Lundi 22 janvier | 13h30 - 16h30

Permanence énergie : des questions sur vos contrats et vos factures d'énergie, sur le chèque énergie ? Vous voulez ouvrir vos espaces clients énergie et les maîtriser pour suivre le coût de vos factures et éviter les surprises ?

Venez rencontrer La Cime, la CLCV, Anadom | A l'éco appart | 8 rue Maurice Sibille | Sur rendez-vous exclusivement au 02 40 99 28 01

### Mardi 23 janvier | 14h - 16h

Visite découverte de l'éco appart : quels éco gestes faciles à mettre en place, des questions au sujet de vos factures et de vos consommations d'énergie ? Un lieu ressource et des professionnels à votre écoute. Venez avec vos questions et si vous le souhaitez avec vos factures.

Avec l'éco appart | A l'éco appart | 8 rue Maurice Sibille | Sur inscription au 02 40 99 28 01

### Jeudi 25 janvier | 10h - 12h

Le numérique au service de l'énergie : un espace client pour mieux communiquer avec votre fournisseur d'énergie ! Comment le créer et l'utiliser pour faciliter vos démarches ? Venez vous initier avec Anadom. Limité à 6 personnes par groupe

Avec ANADOM | A l'éco appart | 8 rue Maurice Sibille | Sur inscription au 02 40 99 28 01

### Jeudi 25 janvier | 14h - 17h

Permanence énergie : des questions sur vos contrats et vos factures d'énergie, sur le chèque énergie ? Vous voulez ouvrir vos espaces clients énergie et les maîtriser pour suivre le coût de vos factures et éviter les surprises ?

Venez rencontrer la CLCV | A l'Espace Départemental des Solidarités (EDS) des Dervallières, 6 rue Charles Roger, Nantes | Sur rendez-vous exclusivement au 02 40 99 28 01

### Vendredi 26 janvier | 10h - 12h

Budget : Quels appareils consomment le plus chez moi ? Venez testez des astuces pour gagner en confort dans son logement et des euros sur votre facture !

Animé par la CLCV et la CimE | A l'éco appart | 8 rue Maurice Sibille | Sur inscription au 02 40 99 28 01

### Lundi 29 janvier | 13h30 - 16h30

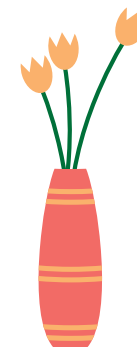
Permanence énergie : des questions sur vos contrats et vos factures d'énergie, sur le chèque énergie ? Vous voulez ouvrir vos espaces clients énergie et les maîtriser pour suivre le coût de vos factures et éviter les surprises ?

Venez rencontrer La Cime, la CLCV, Anadom | A l'éco appart | 8 rue Maurice Sibille | Sur rendez-vous exclusivement au 02 40 99 28 01

### Mardi 30 janvier | 18h - 20h

« Trouver la clé pour accéder à un logement! » Escape game proposé par le CLLAJ passerelle énergie : 1 heure pour cogiter, activer ses neurones en équipe et affronter sereinement l'entrée dans son logement !

Avec le CLLAJ | A l'éco appart | 8 rue Maurice Sibille | 6/8 joueurs | Sur inscription au 02 40 99 28 01





Des ateliers gratuits et sur inscription animés par un réseau de partenaires associatifs à l'Éco appart ou dans des lieux ressources de Nantes et Saint-Herblain.

## février

### Jeudi 1<sup>er</sup> février | 14h30 - 16h30

Budget : Se chauffer sans se ruiner ! Comment faire des économies sur votre chauffage ? Venez partager vos astuces et échanger avec des professionnels pour gagner en confort dans son logement, et des euros sur votre facture ! Simulation sur un outil interactif en direct !

Animé par la CLCV | A l'éco appart | 8 rue Maurice Sibille | Sur inscription au 02 40 99 28 01

### Vendredi 2 février | 9h30 - 12h30

Petits bricolages électriques : Interventions électriques au quotidien : remplacer une ampoule, une prise, un lustre... en toute sécurité

Animé par l'ABDI A l'éco appart | 8 rue Maurice Sibille | Sur inscription au 02 40 99 28 01 | Sur rendez-vous exclusivement au 02 40 99 28 01

### Lundi 5 février | 13h30 - 16h30

Permanence énergie : des questions sur vos contrats et vos factures d'énergie, sur le chèque énergie ? Vous voulez ouvrir vos espaces clients énergie et les maîtriser pour suivre le coût de vos factures et éviter les surprises ?

Venez rencontrer La Cime | A La Maison de l'habitant, 12 rue du Président Herriot | Sur rendez-vous exclusivement au 02 40 99 28 01

### Mardi 6 février | 14h - 16h

Visite découverte de l'éco appart : quels éco gestes faciles à mettre en place, des questions au sujet de vos factures et de vos consommations d'énergie ? Un lieu ressource et des professionnels à votre écoute. Venez avec vos questions et si vous le souhaitez avec vos factures.

Avec l'éco appart | A l'éco appart | 8 rue Maurice Sibille | Sur inscription au 02 40 99 28 01

### Jeudi 8 février | 10h - 12h

Le numérique au service de l'énergie : un espace client pour mieux communiquer avec votre fournisseur d'énergie ! Comment le créer et l'utiliser pour faciliter vos démarches ? Venez vous initier avec Anadom. Limité à 6 personnes par groupe

Avec ANADOM | A l'éco appart | 8 rue Maurice Sibille | Sur inscription au 02 40 99 28 01

### Lundi 12 février | 13h30 - 16h30

Permanence énergie : des questions sur vos contrats et vos factures d'énergie, sur le chèque énergie ? Vous voulez ouvrir vos espaces clients énergie et les maîtriser pour suivre le coût de vos factures et éviter les surprises ?

Venez rencontrer La Cime, la CLCV, Anadom | A l'éco appart | 8 rue Maurice Sibille | Sur rendez-vous exclusivement au 02 40 99 28 01

### Jeudi 15 février | 10h - 12h

Visite découverte de l'éco appart : quels éco gestes faciles à mettre en place, des questions au sujet de vos factures et de vos consommations d'énergie ? Un lieu ressource et des professionnels à votre écoute. Venez avec vos questions et si vous le souhaitez avec vos factures.

Avec l'éco appart | A l'éco appart | 8 rue Maurice Sibille | Sur inscription au 02 40 99 28 01

### Lundi 19 février | 10h - 13h

Permanence énergie : des questions sur vos contrats et vos factures d'énergie, sur le chèque énergie ? Vous voulez ouvrir vos espaces clients énergie et les maîtriser pour suivre le coût de vos factures et éviter les surprises ?

Venez rencontrer La Cime | Au Colibri, 3 rue de Valenciennes, Nantes | Sur rendez-vous exclusivement au 02 40 99 28 01

### Lundi 19 février | 9h30 - 11h Visite découverte traduite en langue arabe

جولة استكشافية في الشقة التي تحترم البيئة: ما هي السلوكيات البيئية التي يسهل تطبيقها، وأسئلة حول فواتيرك واستهلاكك للطاقة؟ مكان مرجعي ومختصين مهنيين يستمعون لحاجاتكم وإطرح أسئلتك، وإذا كنت ترغب في ذلك أحضر فواتيرك هذه الزيارة مزودة بمتراجم مع الشقة الصديقة للبيئة أهيا إلى الشقة البيئية. شارع موريس سيبيل 8 يجب التسجيل للحضور وهو مجاني على الرقم التالي 02 40 99 28 01

### Mardi 20 février | 14h - 16h

Visite découverte de l'éco appart : quels éco gestes faciles à mettre en place, des questions au sujet de vos factures et de vos consommations d'énergie ? Un lieu ressource et des professionnels à votre écoute. Venez avec vos questions et si vous le souhaitez avec vos factures.

Avec l'éco appart | A l'éco appart | 8 rue Maurice Sibille | Sur inscription au 02 40 99 28 01

### Mardi 20 février | 10h - 12h

« Ça y est, j'ai trouvé mon logement ! » Comment débiter mes démarches ? Acheter des meubles ? de l'électroménager ? Assurance locative, ouvertures de compteurs, énergie, comment je m'y prends ? Gérer les imprévus ou mieux les anticiper ! Se poser les bonnes questions en jouant avec le jeu KIJOULOU.

Avec le CLLAJ | A l'éco appart | 8 rue Maurice Sibille | 6/8 joueurs | Sur inscription au 02 40 99 28 01

### Jeudi 22 février | 10h - 12h

Le numérique au service de l'énergie : un espace client pour mieux communiquer avec votre fournisseur d'énergie ! Comment le créer et l'utiliser pour faciliter vos démarches ? Venez vous initier avec Anadom. Limité à 6 personnes par groupe

Avec ANADOM | A l'éco appart | 8 rue Maurice Sibille | Sur inscription au 02 40 99 28 01

### Jeudi 22 février | 14h - 17h

Permanence énergie : des questions sur vos contrats et vos factures d'énergie, sur le chèque énergie ? Vous voulez ouvrir vos espaces clients énergie et les maîtriser pour suivre le coût de vos factures et éviter les surprises ?

Venez rencontrer la CLCV | A l'espace départemental des solidarités (EDS) des Dervallières, 6 rue Charles Roger, Nantes | Sur rendez-vous exclusivement au 02 40 99 28 01

### Mardi 27 février | 10h - 12h

Visite découverte de l'éco appart : quels éco gestes faciles à mettre en place, des questions au sujet de vos factures et de vos consommations d'énergie ? Un lieu ressource et des professionnels à votre écoute. Venez avec vos questions et si vous le souhaitez avec vos factures.

Avec l'éco appart | A l'éco appart | 8 rue Maurice Sibille | Sur inscription au 02 40 99 28 01

## mars

### Lundi 11 mars | 13h30 - 16h30

Permanence énergie : des questions sur vos contrats et vos factures d'énergie, sur le chèque énergie ? Vous voulez ouvrir vos espaces clients énergie et les maîtriser pour suivre le coût de vos factures et éviter les surprises ?

Venez rencontrer La Cime | A La Maison de l'habitant, 12 rue du Président Herriot | Sur rendez-vous exclusivement au 02 40 99 28 01

### Mardi 12 mars | 14h - 16h

Budget : Comment s'y retrouver pour choisir un contrat de mutuelle adapté à ses besoins ? Question de santé ! CPAM ? Ameli ? C.S.S. ? Mutuelle ? Comment ça marche et comment choisir et faire des économies ? Un temps d'échange et d'explications sur un sujet qui nous concerne tous : la santé

Avec le conseil solidaire du CCAS de Nantes | A l'éco appart | 8 rue Maurice Sibille | Sur inscription au 02 40 99 28 01

### Jeudi 14 mars | 10h - 12h

Le numérique au service de l'énergie : un espace client pour mieux communiquer avec votre fournisseur d'énergie ! Comment le créer et l'utiliser pour faciliter vos démarches ? Venez vous initier avec Anadom. Limité à 6 personnes par groupe

Avec ANADOM | A l'éco appart | 8 rue Maurice Sibille | Sur inscription au 02 40 99 28 01

### Vendredi 15 mars | 10h - 11h30

Allergies et logement ! Quelques astuces simples pour respirer un air meilleur chez soi ! Partages et quelques conseils simples mais méconnus ! Venez découvrir les sources de pollutions et les allergènes que notre environnement intérieur cache. Comment s'en débarrasser simplement et durablement ?

Avec les conseillers médicaux en environnement intérieur du CHU et de Nantes métropole | A l'éco appart | 8 rue Maurice Sibille | Sur inscription au 02 40 99 28 01

### Mardi 15 mars | 14h - 16h

Stop démarchage ! Arnaques sur internet, au téléphone ou à domicile ... des clés pour éviter de se faire piéger ! Venez partager votre expérience et poser vos questions et surtout repartir avec des astuces.

Avec la CLCV | A l'éco appart | 8 rue Maurice Sibille | Sur inscription au 02 40 99 28 01

### Lundi 18 mars | 13h30 - 16h30

Permanence énergie : des questions sur vos contrats et vos factures d'énergie, sur le chèque énergie ? Vous voulez ouvrir vos espaces clients énergie et les maîtriser pour suivre le coût de vos factures et éviter les surprises ?

Venez rencontrer La Cime, la CLCV, Anadom | A l'éco appart | 8 rue Maurice Sibille | Sur rendez-vous exclusivement au 02 40 99 28 01

### Mardi 19 mars | 10h - 12h

Budget : téléphone et internet sans dépenser trop de pépettes ! Mon contrat de téléphone/internet est-il vraiment adapté à mes besoins ? Comment je peux changer et surtout .... gagner des sous chaque mois ! Venez avec vos factures et contrats, vos questions !

Avec la CLCV | A l'éco appart. | 8 rue Maurice Sibille | Sur inscription au 02 40 99 28 01

### Jeudi 21 mars | 14h - 17h

Permanence énergie : des questions sur vos contrats et vos factures d'énergie, sur le chèque énergie ? Vous voulez ouvrir vos espaces clients énergie et les maîtriser pour suivre le coût de vos factures et éviter les surprises ?

Venez rencontrer la CLCV | A l'espace départemental des solidarités (EDS) des Dervallières, 6 rue Charles Roger, Nantes | Sur rendez-vous exclusivement au 02 40 99 28 01

### Lundi 25 mars | 13h30 - 16h30

Permanence énergie : des questions sur vos contrats et vos factures d'énergie, sur le chèque énergie ? Vous voulez ouvrir vos espaces clients énergie et les maîtriser pour suivre le coût de vos factures et éviter les surprises ?

Venez rencontrer La Cime, la CLCV, Anadom | A l'éco appart | 8 rue Maurice Sibille | Sur rendez-vous exclusivement au 02 40 99 28 01

### Mardi 26 mars | 15h - 17h

« Ça y est, je suis dans mon logement ! » : trucs et astuces pour être un locataire au TOP, se poser les bonnes questions et s'outiller pour gérer son porte monnaie en jouant avec le jeu DILEMME.

Avec le CLLAJ | A l'éco appart | 8 rue Maurice Sibille | 6/8 joueurs | Sur inscription au 02 40 99 28 01

### Jeudi 28 mars | 10h - 12h

Le numérique au service de l'énergie : un espace client pour mieux communiquer avec votre fournisseur d'énergie ! Comment le créer et l'utiliser pour faciliter vos démarches ? Venez vous initier avec Anadom. Limité à 6 personnes par groupe

Avec ANADOM | A l'éco appart | 8 rue Maurice Sibille | Sur inscription au 02 40 99 28 01

### Jeudi 28 mars | 14h - 16h

Budget : Maison nette sans salir ma planète et sans dépenser trop de pépettes ! Comment entretenir mon logement avec un minimum de produits sains pour ma santé ? Comment identifier les sources de pollution et leurs impacts ? Venez décrypter les étiquettes, les labels et découvrir des alternatives éco responsables aux produits d'entretien chimiques. Fabrication d'un produit multi usage et remise de recettes simples à faire chez vous. (venir avec son contenant).

Avec la CLCV | A l'éco appart | 8 rue Maurice Sibille | Sur inscription au 02 40 99 28 01

### Vendredi 29 mars | 09h30 - 11h

Visite découverte traduction en anglais avec Berekty  
Discovery tour of the eco-flat : which eco-friendly gestures are easy to implement ? Inquiries about your bills and your power consumptions ? A resource place and professionals with an attentive ear. Come with your inquiries, and your bills if you wish.

With the eco-flat. At the eco flat. 8 Maurice Sibille Street. Upon registration at this phone number 02 40 99 28 01

