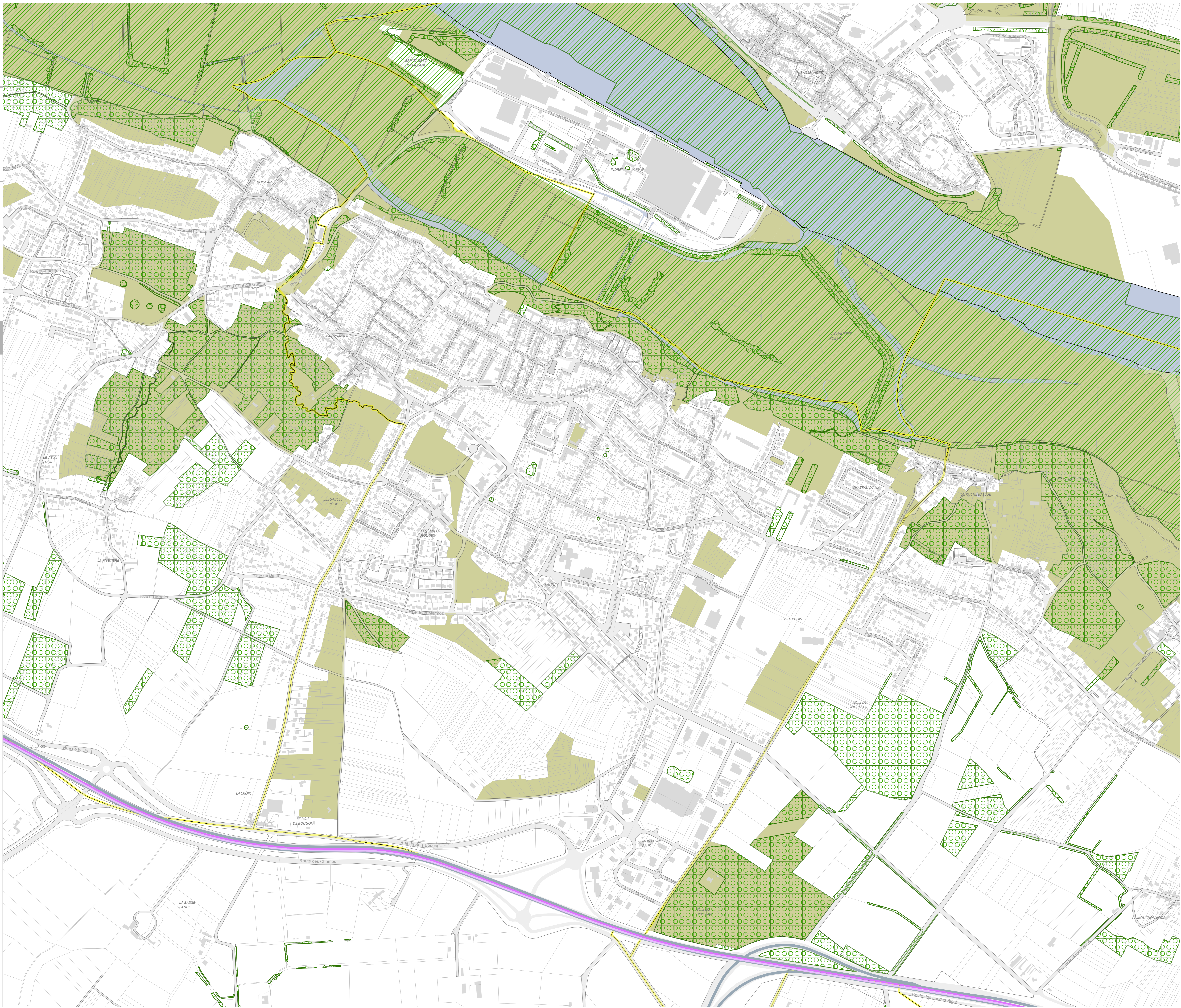
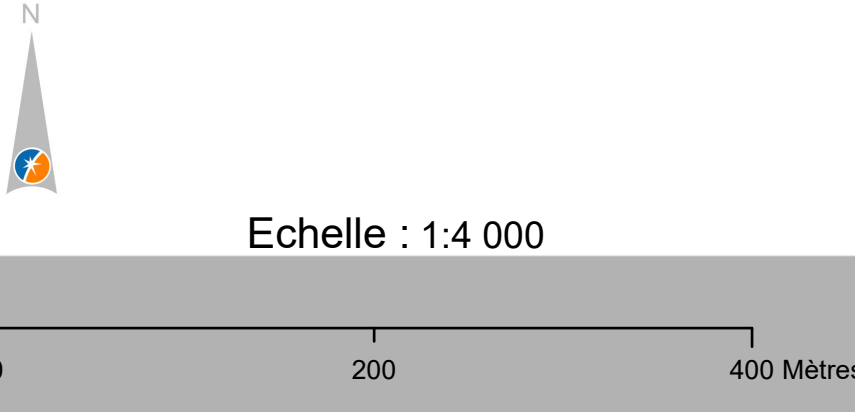


Commune :
La Montagne



Approuvé le 30 juin 2022

**Élaboration du RLPm
de Nantes Métropole**
**Plans des lieux d'interdiction
légale et réglementaire de publicité**



Lieux d'interdiction légale et réglementaire de publicité

- Lieux d'interdiction absolue de publicité** (art.L.581-4 c.env.)
- ★ Monuments historiques
 - ▨ Sites classés
- Lieux d'interdiction relative de publicité** (art.L.581-8 c.env.)
- ▭ rayon de 500m autour d'un monument historique (interdiction de publicité si covisibilité)
 - ▭ site patrimonial remarquable
 - ▨ Sites inscrits
 - ▨ Sites Natura 2000
- En agglomération, interdiction de la publicité scellée au sol:**
- ▭ en zone N du PLUm
 - ▨ dans les Espaces Boisés Classés du PLUm
- Lieux d'interdiction relative aux Autoroutes et routes express** (art.R.418-7 c.rte.)
- ▬ Publicité interdite de part et d'autre de la voie
 - sur une bande de 40 m, en zone agglomérée.
 - sur une bande de 200 m, en zone non agglomérée.