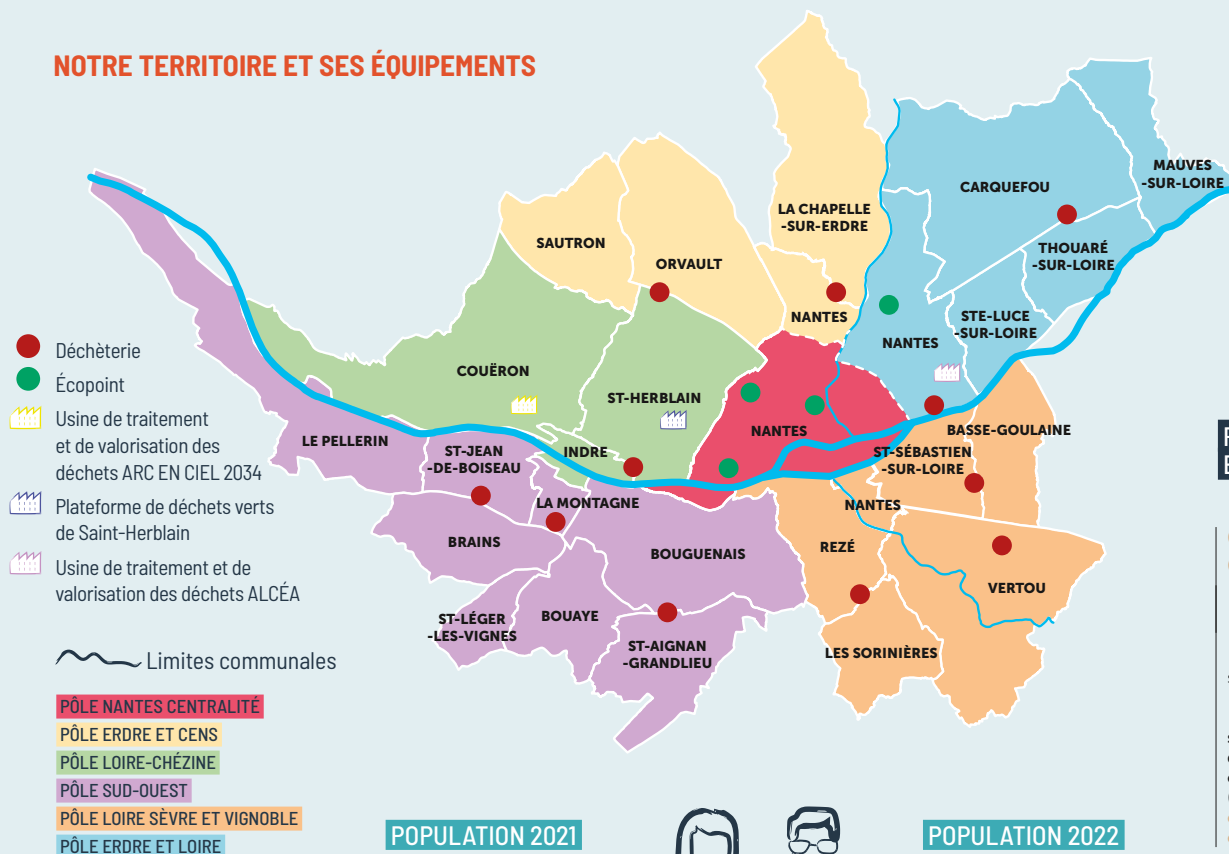


2022

# RAPPORT ANNUEL DÉCHETS

## LES CHIFFRES CLÉS / SYNTHÈSE

### NOTRE TERRITOIRE ET SES ÉQUIPEMENTS



**11**  
déchèteries

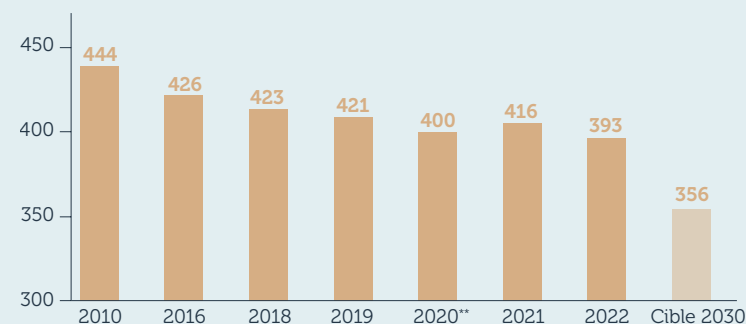
**4**  
écopoints

**2**  
usines de traitement et valorisation :  
ARC-EN-CIEL 2034,  
ALCÉA

**1**  
plateforme de valorisation de déchets verts

### PRODUCTIONS ANNUELLES DE DÉCHETS MÉNAGERS ET ASSIMILÉS, EN KG/HAB/AN, HORS GRAVATS

**CHIFFRES CLÉS**  
**-51 kg/hab**  
soit **-11,5%**  
sur le total de déchets collectés (hors gravats) entre 2010 et 2022



POPULATION 2021

**682 259**  
habitants

(Source ADEME)



**+ 0,87%**

POPULATION 2022

**688 226**  
habitants

(Source ADEME : population révisée mars 2023)

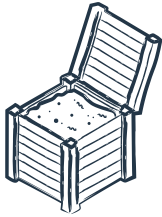
\*L'année 2020 est atypique en raison de la crise sanitaire.

## PRÉVENTION

### COMPOSTAGE :

**22 000**

composteurs individuels aidés depuis 2010 dont **917** en 2022



**295**

sites de compostage partagé habitants

### RÉEMPLOI :

**1 425 T**

de textile collectées par la structure d'insertion Le Relais Atlantique et les acteurs du réemploi

- 11 ressourceries-réemploi en déchèteries
- 385 T d'objets et meubles provenant des déchèteries réutilisés, redonnés ou revendus par les associations



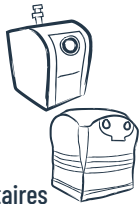
**2 065 553**

passages en déchèteries et écopoints



**2 637**

points d'apports volontaires (conteneurs enterrés et aériens)



+ de **19 MILLIONS** de sacs distribués (sacs jaunes et Tri'Sac)



## INDICATEURS FINANCIERS

**236** €/tonne

Coût aidé HT par tonne

**98** €/hab

Coût aidé HT par habitant

## COLLECTE

COLLECTE EN PORTE-À-PORTE ET EN POINTS D'APPORT VOLONTAIRE

Tonnage total collecté  
**304 066 T**  
soit **441,8 kg/hab**

2022

**190,8** kg/hab d'ordures ménagères, soit **131 317 T**  
**42 € / hab\***



2021 kg/hab  
**198,9**

2022

**44,6** kg/hab de déchets recyclables, soit **30 702 T**  
**19 € / hab\***



2021 kg/hab  
**53,4**

2022

**35,2** kg/hab de verre, soit **24 243 T**  
**1 € / hab\***



2021 kg/hab  
**32,8**

COLLECTE EN DÉCHÈTERIES

2022

**170,1** kg/hab en déchèteries, soit **117 084 T**  
**17 € / hab\***



2021 kg/hab  
**200,2**

- Dont :
- 30218 T de déchets verts
  - 25725 T de tout-venant
  - 8287 T de bois
  - 33700 T de gravats

- 5075 T de mobilier
- 2058 T de ferraille
- 2286 T de DEEE
- 4978 T de papiers/cartons
- 3194 T de verre

\* coût aidé en € HT / habitant

**80,7** M€ / **90,6** M€

de dépenses en fonctionnement

de recettes en fonctionnement

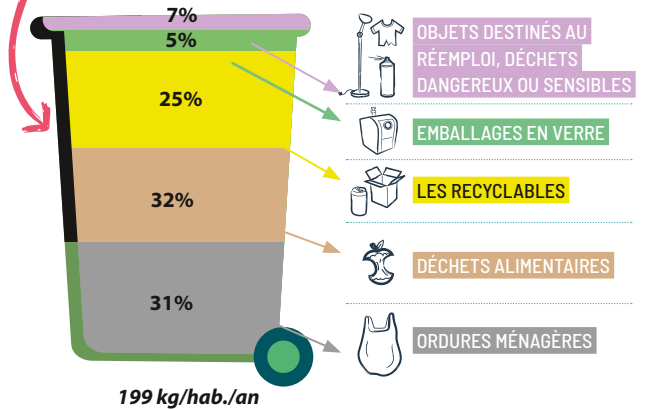


## CARACTÉRISATIONS DES ORDURES MÉNAGÈRES RÉSIDUELLES (2021) EN POIDS

**2/3**

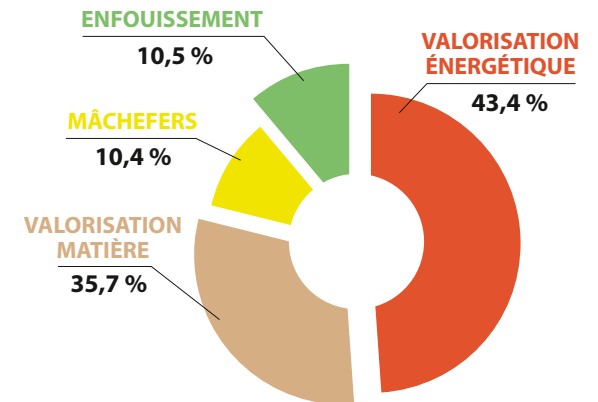
de la poubelle bleue peut être réduite ou valorisée autrement qu'en étant incinérée.

ADOPTONS LES BONS GESTES !  
Pour mieux réduire, réutiliser et recycler.



### DEVENIR DES DÉCHETS COLLECTÉS :

DÉCHETS MÉNAGERS ET ASSIMILÉS HORS DÉCHETS INERTES ET DÉCHETS DANGEREUX



VOUS POUVEZ RETROUVER L'INTÉGRALITÉ DU RAPPORT ANNUEL SUR : [metropole.nantes.fr](http://metropole.nantes.fr)