


FAITES VOTRE MARCHÉ CHEZ LES PRODUCTEURS DU TERROIR NANTAIS !



Fruits, légumes, vins, fromages, lait,
viande bovine, volailles, poissons, miel...

*Les produits locaux se dégustent
près de chez vous !*



VERBATIM

Le territoire nantais a une histoire forte avec l'alimentation et l'agriculture. La mâche, le muscadet, le petit beurre sont autant de produits qui donnent le goût de ce que sont Nantes et sa région. Nous devons donner aux citoyens-consommateurs la capacité d'être acteurs de leurs choix de consommation.

Il est donc urgent de partager et de valoriser nos savoir-faire locaux, très divers et anciens. L'alimentation est un patrimoine, un savoir familial, culturel qui

constitue une réelle richesse pour tisser des liens, comme ceux qui se nouent entre un producteur local et ses consommateurs en direct.



Le Projet Alimentaire Territorial de la métropole nantaise a été labellisé en novembre 2018

Nous sommes très peu à le savoir, mais aujourd'hui un agriculteur local sur deux vend sa production en direct. Moins d'intermédiaires, de transports, et des produits forcément plus frais et de saison, les circuits courts vous garantissent une meilleure traçabilité de vos aliments, dans le cadre d'une relation de confiance entre producteur et consommateur.

Découvrez de nouveaux modes de commercialisation et changez vos modes de consommation !

VALORISER LES TERRES AGRICOLES

La Chambre d'Agriculture de Pays de la Loire, Nantes Métropole et leurs partenaires travaillent conjointement, depuis près de 20 ans, pour accompagner le développement de l'agriculture dans l'agglomération.

Outre l'ambition de rapprocher le producteur du consommateur, cet accompagnement vise aussi à préserver l'environnement, la biodiversité et les zones humides, le tout en permettant aux exploitants de vivre de leur activité économique.

Le saviez-vous ? L'agriculture « à la nantaise »*



La surface agricole exploitée représente **13 694 ha** soit **1/4 de la surface de la métropole nantaise**



L'agriculture locale, c'est **240 sièges d'exploitations agricoles** professionnelles, dont **42 en bio**



L'agriculture locale, c'est aussi **1 650 emplois** et **76 AMAP**



L'agriculture locale, c'est **103 exploitants** qui vendent leur production en totalité ou en partie directement à la ferme et **111 exploitants** qui pratiquent la vente en circuit court sur l'agglomération

Ces productions façonnent le paysage nantais : bocage et prairies humides, vignoble sur les coteaux et maraîchage en vallée de la Loire...

ENCOURAGER LA VOCATION AGRICOLE

Dès 2001, Nantes Métropole et ses partenaires ont lancé un programme de remise en culture des terres en friches, afin de soutenir les installations agricoles. Entre 2010 et 2018, près de 500 hectares ont été défrichés dont 180 ha soutenus par la Métropole. En parallèle, 40 exploitations ont été installées avec l'accompagnement de Nantes Métropole.

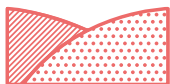
Pour poursuivre et faciliter l'installation de nouvelles exploitations sur son territoire, Nantes Métropole, associée à la Chambre d'agriculture, CAP 44, le GAB, Terres de Liens et la SAFER, ont lancé en octobre 2018, un appel à manifestation d'intérêt (AMI).

Cet AMI, proposé dans le cadre du projet alimentaire territorial, permet à de nouveaux projets agricoles de trouver des sites sur la métropole prêts à les accueillir. Près de 50 projets agricoles professionnels ont candidaté et seront accompagnés au cours de leur parcours d'installation. Les premières installations se concrétiseront à partir de 2020.

Acteur incontournable du développement durable de l'ensemble du territoire, le producteur local occupe désormais une place centrale dans le nouveau projet alimentaire de la métropole nantaise : pour une alimentation locale, durable et accessible à tous.



Le saviez-vous ?



***1100 ha de terres en friches avec un potentiel de remise en culture sont recensées.** Après avoir étudié leur potentiel, Nantes Métropole propose une aide financière au défrichage avant remise en culture.



Le Plan local d'urbanisme métropolitain assure la protection de **16 700 Ha de terres exclusivement à usage agricole**, il encourage également les nouveaux projets urbains à inclure des espaces verts, propices à l'agriculture urbaine et péri-urbaine.

*Diagnostic agricole Nantes Métropole 2016 et Remise en exploitation des terres en friches - Rapport de présentation 2016

RAPPROCHER PRODUCTEURS ET CONSOMMATEURS

Manger local, s'approvisionner en direct du producteur, privilégier les produits de saison, autant de bonnes habitudes à prendre dès maintenant :

- > en profitant des marchés de la métropole nantaise
- > en choisissant des paniers d'Associations pour le Maintien d'une Agriculture Paysanne (AMAP)
- > en rencontrant les réseaux de producteurs regroupés sur un même lieu, comme Terroirs 44 à la Ferme de la Ranjonnière
- > en cueillant directement à la ferme.

LES LABELS À (RE)CONNAÎTRE



L'Appellation d'Origine Protégée est l'équivalent européen de l'AOC. Elle protège le nom d'un produit dans tous les pays de l'Union Européenne.



L'Appellation d'Origine Contrôlée désigne un produit dont toutes les étapes de fabrication sont réalisées selon un savoir-faire reconnu dans une même zone géographique, qui donne ses caractéristiques au produit.



L'Agriculture Biologique est un mode de production alliant des pratiques environnementales optimales, le respect de la biodiversité, la préservation des ressources naturelles et l'assurance d'un niveau élevé de bien-être animal. Ce logo indique que les conditions de productions sont respectées et que le produit est composé à plus de 95 % d'ingrédients issus de l'agriculture biologique.



Ce signe national, désigne des produits qui, par leurs conditions de production ou de fabrication, ont un niveau de qualité supérieur par rapport aux autres produits similaires habituellement commercialisés.

Légende de la carte



Pépinière / horticulture



Légumes



Fruits



Pêche



Volaille et/ou œufs



Produits laitiers



Viande d'agneau



Fruits et légumes



Viticulture



Viande bovine



Toutes productions



Escargots



Plantes aromatiques et médicinales

DES RÉSEAUX OU ASSOCIATIONS À REPÉRER



Le label de certification des produits biodynamiques. Un cahier de charges qui s'ajoute à la certification biologique.



C'est un réseau national d'agriculteurs proposant la vente de produits fermiers issus de leurs exploitations et également différentes formules d'accueil : ferme de découverte, camping.



C'est une association de 60 agriculteurs qui produisent, transforment et vendent directement leurs produits sur leurs exploitations, sur les marchés et dans les magasins de producteurs fermiers.



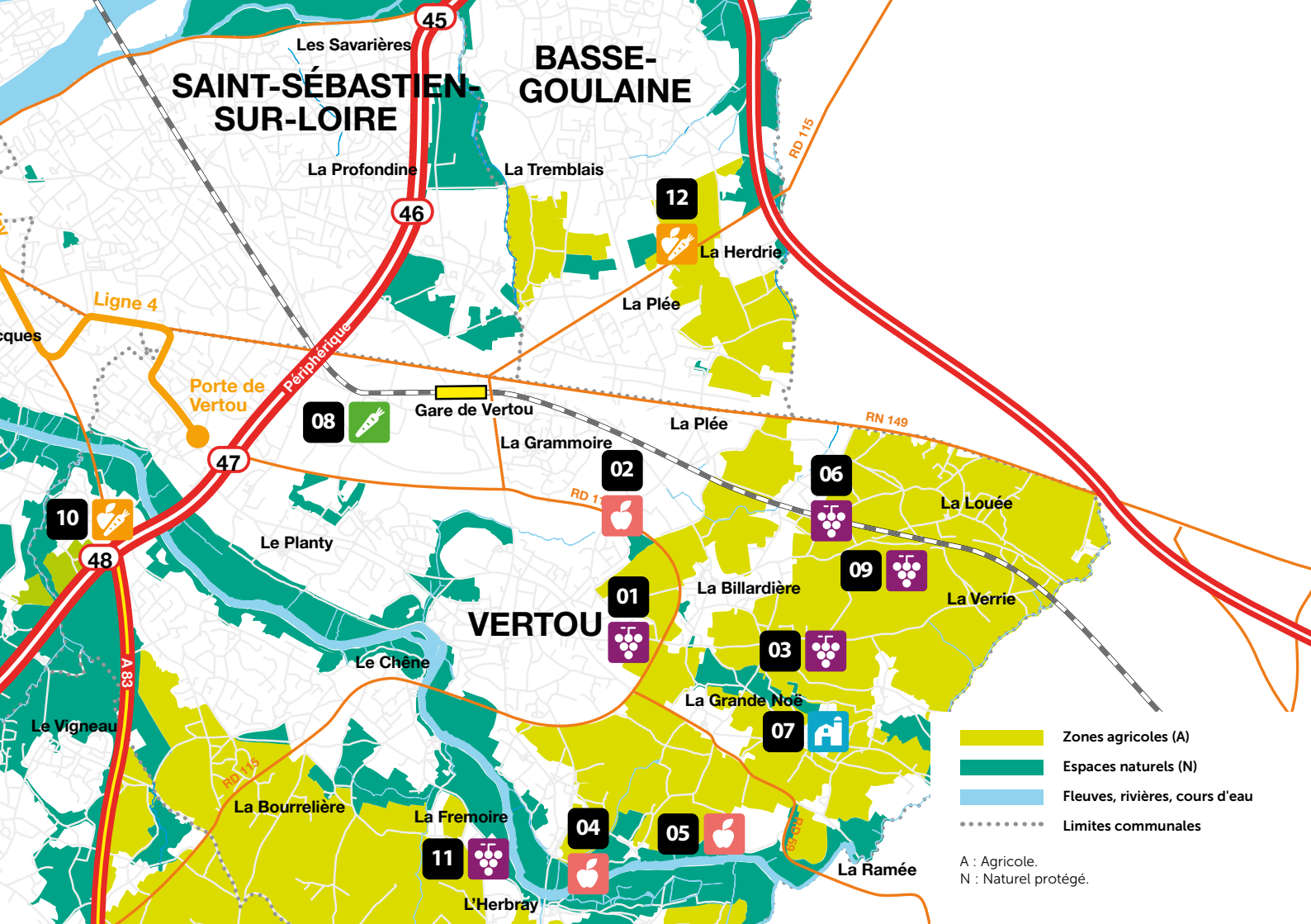
C'est une association regroupant plus de 500 adhérents qui s'engagent dans le respect du vignoble et l'environnement. L'ensemble du process, de la vigne à la bouteille, est certifié chaque année. Le vigneron peut ensuite apposer la marque Terra Vitis® sur sa bouteille gage de viticulture durable et raisonnée.



Ce logo est l'emblème d'une viticulture indépendante, riche de la diversité de ses terroirs, de ses climats et du savoir-faire des hommes et des femmes qui la composent. L'emblème d'un engagement dans les 13 points de la charte du vigneron indépendant.



Toutes les informations présentes sur ce carto-guide ont été validées par les équipes de Nantes Métropole et de la Chambre de l'agriculture de Loire-Atlantique.



SAINT-SÉBASTIEN-SUR-LOIRE

BASSE-GOULAINÉ

VERTOU

- Zones agricoles (A)
- Espaces naturels (N)
- Fleuves, rivières, cours d'eau
- Limites communales

A : Agricole.
N : Naturel protégé.

10

48

Porte de Vertou

47

08

Gare de Vertou

02

06

01

09

01

03

07

04

05

11

04

05

12

Les Savarières

La Profondine

La Tremblais

La Herdrie

La Plée

La Grammoire

La Plée

Le Planty

La Louée

Le Chêne

La Billardière

La Verrie

Le Vigneau

La Bourrelière

La Fremoire

La Grande Noë

La Ramée

L'Herbray

Ligne 4

Périphérique

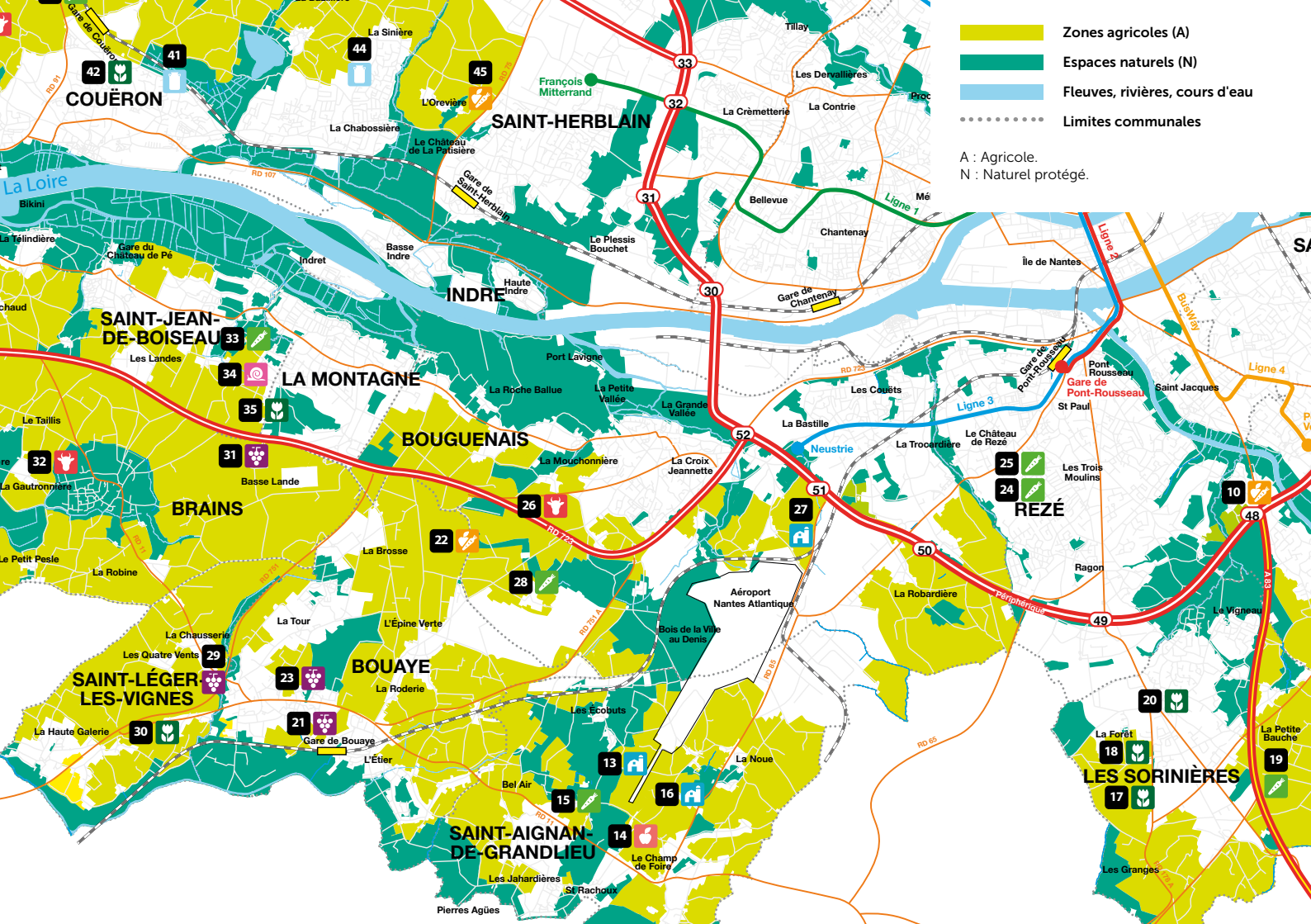
RD 115

RN 149

RD 1

A33

01**DOMAINE DU BOURGEAIS PIERRICK ET CLÉMENT ALBERT****Viticulture/cidriculture***Muscadet Sèvre et Maine S/Lie
IGP du Val de Loire Rosé et Rouge – Vin Mousseux.***Vente à l'exploitation** 18 rue des Ouches, 44120 Vertou 0240348127**02****LA MAISON DE LA POMME PIERRE CHÉREAU****Fruits***Pomme, poires, cerises, prunes, kiwis.***Cueillette à la ferme,
Vente à l'exploitation et
marchés****La Foresterie, 44120 Vertou 0688780433****03****DOMAINE LOIRET, GUILLAUME LOIRET****Viticulture/cidriculture***Muscadet Sèvre & Maine S/Lie - Cru La Haye-Fouassière
Cuvée D'Alice Veille Vigne.***Vente à l'exploitation** 47 route de La Haye-Fouassière,
44120 Vertou 0686595080**04****LE VERGER DU CÔTEAU JACQUES CASSARD****Fruits***Pommes, poires et jus de pommes.***Marchés, Biocoop,
MiN de Nantes, Amap****25 La Ville Bachelier, 44120 Vertou 0672840099****05****LE CHAMP DES PIERRES, JEAN CHARLES BRANGER****Fruits***Pommes, fraises, framboises, groseilles, cassis,
légumes de saison.***Cueillette à la ferme** La Ville Bachelier, 44120 Vertou 0616370484**06****DOMAINE DE LA CHEVRUE YANNICK LEBLÉ****Viticulture/cidriculture***Muscadet Sèvre et Maine sur Lié, Gros Plant, Gamay rosé
et rouge Egiodola rosé et rouge, Mousseux blanc et rosé,
Sans alcool avec ou sans bulles.***Vente à l'exploitation,
sur commande, magasin
de producteurs****14 rue de la Chevrue, 44120 Vertou 0624386113****07****FERME DES BIQUETTES AU POIL, FLORENCE BOUCKAERT****Toutes productions***Laine de chèvres mohair : pelotes et articles confectionnés.***Vente à l'exploitation,
Sur commande** 28 route de Saint-Fiacre,
44120 Vertou 0240348469
0613937893**08****Légumes****ESAT DE LA VERTONNE***Légumes de saison en culture raisonnée.***Vente à l'exploitation,
Magasin de producteurs** La Bauche Malo, 44120 Vertou 0240053334**09****Viticulture/cidriculture****DOMAINE DES TROIS TOITS, HUBERT ROUSSEAU***Muscadet sur Lie, Gros Plant sur Lie, Vin de Pays Rouge
et Rosé, Effervescents***Vente à l'exploitation** 47 rue des Cornuelles, 44120 Vertou 0612142284**10****Fruits et légumes****LES CÔTEAUX NANTAIS, MICHEL DELHOMMEAU***Fruits et légumes frais produits d'épicerie bio.***Magasin de producteurs** 3 place Pierre Desfosse, 44120 Vertou 0240752381**11****Viticulture/cidriculture****DOMAINE DE L'AULNAY, PIERRE-YVES PERTHUY***Sèvre et Maine : chardonnay - Savignon - pétillant.***Vente à l'exploitation** L'Aulnay, 44120 Vertou 0612313663**12****Fruits et légumes****JARDIN DU LAUNAY BERTRAND RICHARD***Salades, mâche, radis botte/noirs/read meat, tomates, persil
plat/frisé, courgettes, aubergines, poivrons, concombres,
poireaux, carottes, navets, rutabaga, choux pommes frisés/
blancs/rouges/kale, cardes, rhubarbe, fraises.***Magasin de producteurs,
GMS, Sur commande,
Vente à l'exploitation** 18 rue de Launay-Bruneau,
44115 Basse-Goulaine 0251710219
0638803914



- Zones agricoles (A)
- Espaces naturels (N)
- Fleuves, rivières, cours d'eau
- Limites communales

A : Agricole.
 N : Naturel protégé.

COUËRON

SAINT-HERBLAIN

SAINT-JEAN-DE-BOISEAU

INDRE

LA MONTAGNE

BOUGUENAIS

BRAINS

REZÉ

SAINT-LÉGER-LES-VIGNES

BOUAYE

SAINT-AIGNAN-DE-GRANDLIEU

LES SORINIÈRES

42

41

44

45

33

32

31

30

52

51

50

49

10

48

26

28

31

21

30

23

29

22

27

25

24

20

18

17

13

16

15

14

19

La Loire

Mé

Neustrie

Penphérique

Ligne 2

Buëty

Ligne 4

Ligne 3

Gare de Saint-Herblain

Gare de Chantenay

Gare de Pont-Rousseau

Gare de Pont-Rousseau

Aéroport Nantes Atlantique

Gare du Château de Pé

Le Château de La Patisserie

François Mitterrand

Bellevue

Chantenay

Ile de Nantes

Saint Jacques

Ragon

Le Vigneau

Bois de la Ville au Denis

L'Épine Verte

Les Escobuts

La Noue

Bel Air

Le Champ de Foire

La Forêt

La Petite Bauche

Les Granges

Pierres Agües

St Rachoux

Les Jahardières

La Maillandière

Le Grand Chaud

Le Tallis

La Gautronnière

Le Petit Pesle

La Robine

La Chaussière

Les Quatre Vents

La Haute Galerie

Indret

Basse Indre

Le Plessis Bouchet

Haute Indre

Port Lavigne

La Roche Ballue

La Petite Vallée

La Grande Vallée

La Mouchonnière

La Croix Jeannette

La Bastille

Les Couëts

La Trocardière

Le Château de Rezé

Les Trois Moulins

St Paul

St Paul

St Paul

St Paul

St Paul

13

Toutes productions

Sur commande

LE MOND'EMMANE, EMMANUELLE DULAIN

*Élevage de rapaces : reproduction, vente, élevage de petits animaux de compagnie.***Impasse de la Roulerie,
44860 Saint Aignan de Grand Lieu** 0667940172**14**

Fruits

Vente à l'exploitation

LES VERGERS D'HERBAUGES, DOMINIQUE BURGAUD

*Pomme de table.***2 A route de la Groizonnerie,
44860 Saint Aignan de Grand Lieu** 0240068556**15**

Légumes

Vente à l'exploitation

LES JARDINS DE GRANDLIEU, JÉRÉMY LEVCHER

*Production de fruits et légumes biologiques.***5 route de la Groizonnerie,
44860 Saint-Aignan-de-Grand-Lieu** 0770642341**16**

Toutes productions

Vente à l'exploitation,
Marchés, Magasin de
producteurs

LES RUCHERS DES HALBRANS, VADIM ALLOUCHE

*Miel et produits de la ruche.***8 route de la Landaiserie,
44860 Saint-Aignan-de-Grand Lieu** 0613048957**17**

Pépinière/horticulture

Sur commande

PÉPINIÈRES LA FORÊT, THIERRY BROWAEYS

*Jeunes plants de pépinière : arbustes, bambous, vivaces, fruitiers.***Route de Pont-Saint-Martin BP52,
44840 Les Sorinières** 0240044203**18**

Pépinière/horticulture

Marchés,
Sur commande

LEADERPLANT, MARINE BROWAEYS

*Jeunes plants d'arbustes, bambous, vivaces, graminées, petits fruits.***Village la Forêt rue de la Poste BP32,
44840 Les Sorinières** 0240043804**19**

Légumes

Vente à l'exploitation

FERME GUITTENY, ANTOINE GUITTENY ET NICOLAS FONS

*Légumes de saison.***2 rue de la Blanchardière,
44840 Les Sorinières** 0607567538**20**

Pépinière/horticulture

Marchés

PÉPINIÈRE CASSARD, YANNICK CASSARD

*Plantes fleuries d'intérieur et d'extérieur, plantes à massif de printemps et d'automne, plants de légumes et chrysanthèmes.***6 le Patis des Landes,
44840 Les Sorinières** 0240312165**21**

Viticulture/cidriculture

Vente à l'exploitation

DOMAINE DES HERBAUGES, JÉRÔME CHOBLET

*Vins d'appellations Muscadet Côtes de GrandLieu Sur Lie, Fines Bulles de Loire, Vins de Pays***Chemin d'Herbauges, 44830 Bouaye** 0240654492**22**

Fruits et légumes

Cueillette à la ferme

LA CUEILLETTE DES GOURMANDS, DOMINIQUE PAVY

*Fraise, tomate, courgette, salade, haricot vert, courge, melon, pastèque, petit pois, poivron, aubergine...***2 route de la Bergerie Verte,
44830 Bouaye** 0643560374**23**

Viticulture/cidriculture

Vente à l'exploitation

DOMAINE DU HAUT BOURG, CHOBLET HERVÉ ET NICOLAS

*Muscadet Côtes de Grandlieu, Gros Plan du Pays Nantais, IGP du Val de Loire blanc, rouge et rosé***11 rue de Nantes, 44830 Bouaye** 02 40 65 47 69

24**Légumes**

Vente à l'exploitation

LES DEUX FEUILLES, JEAN BAPTISTE FUMERY*Légumes de saison.***49 ter rue Jules Vallès, 44340 Bouguenais 0648373955****25****Légumes****Paniers****L'ESCARBOTE, EMMANUEL LOUZIER***Légumes de saison.***49 ter rue Jules Vallès, 44340 Bouguenais 0602388613****26****Viande bovine**

Vente à l'exploitation

LA FERME DES 9 JOURNAUX, BENOIT ROLLAND*Colis de viande de bœuf et veau de race nantaise (bio).***Chemin des 9 Journaux, 44340 Bouguenais 0645648095****27****Toutes productions****Magasin de producteurs****MAGASIN DE LA RANJONNIÈRE, GIE DE LA RANJONNIÈRE***Légumes, fruits, viandes, volailles, lapins, produits laitiers, pain fermier, vins, bières, cidres, jus de fruits, limonade sirops, miel, confitures, chutney, caramel, conserves de viandes, plats préparés, œufs, galettes et crêpes, légumes secs, pâtes, riz, tisanes, café, thés, chocolats, biscuits, sel, safran, épices, huiles, vinaigre.***Chemin de la Ranjonnrière, 44340 Bouguenais 0228001525****28****Légumes**

Vente à l'exploitation, Marchés, Magasin de producteurs

LE CHAMP DES PAPILLES, FLORIAN BROSSEAU*Légumes diversifiés.***Rue de la Bauche Bertin, 44340 Bouguenais 0659625068****29****Viticulture/cidriculture**

Vente à l'exploitation

DOMAINE DE LA CHAUSSÉRIE, PATRICK ET KRISTEL GOBIN*Vins AOP IGP - Val de Loire.***35 La Chausserie, 44710 Saint-Léger-les-Vignes 0240326781****30****Pépinière/horticulture**

Vente à l'exploitation, Magasin de producteurs

TERRE LOINTAINE, CHRISTOPHE DURAND*Végétaux d'ornements exotiques résistants au froid.***Le Brindais, rond point de la Haute Galerie, 44710 Saint-Léger-les-Vignes 0614475809****31****Viticulture/cidriculture**

Vente à l'exploitation

CHÂTEAU DE LORIÈRE, HERVÉ VINCENT*Muscadet Côtes de Grandlieu & Vins du val de Loire.***Château de Lorière, 44830 Brains 0240656847****32****Viande bovine**

Sur commande

FERME BEAUVIS, GAEC BEAUVIS*Viande de bœufs et de veau Charolais sous vide, nés et élevés sur l'exploitation.***1 bis rue de la Chaussée, 44830 Brains 0677620775****33****Légumes**

Vente à l'exploitation

**LA CHARRUE À PLUME, YVES BEAUGÉ***Légumes de saison.***Rue du Mortier, 44640 Saint-Jean-de-Boiseau 0644891680****34****Escargots**

Vente à l'exploitation, Marchés

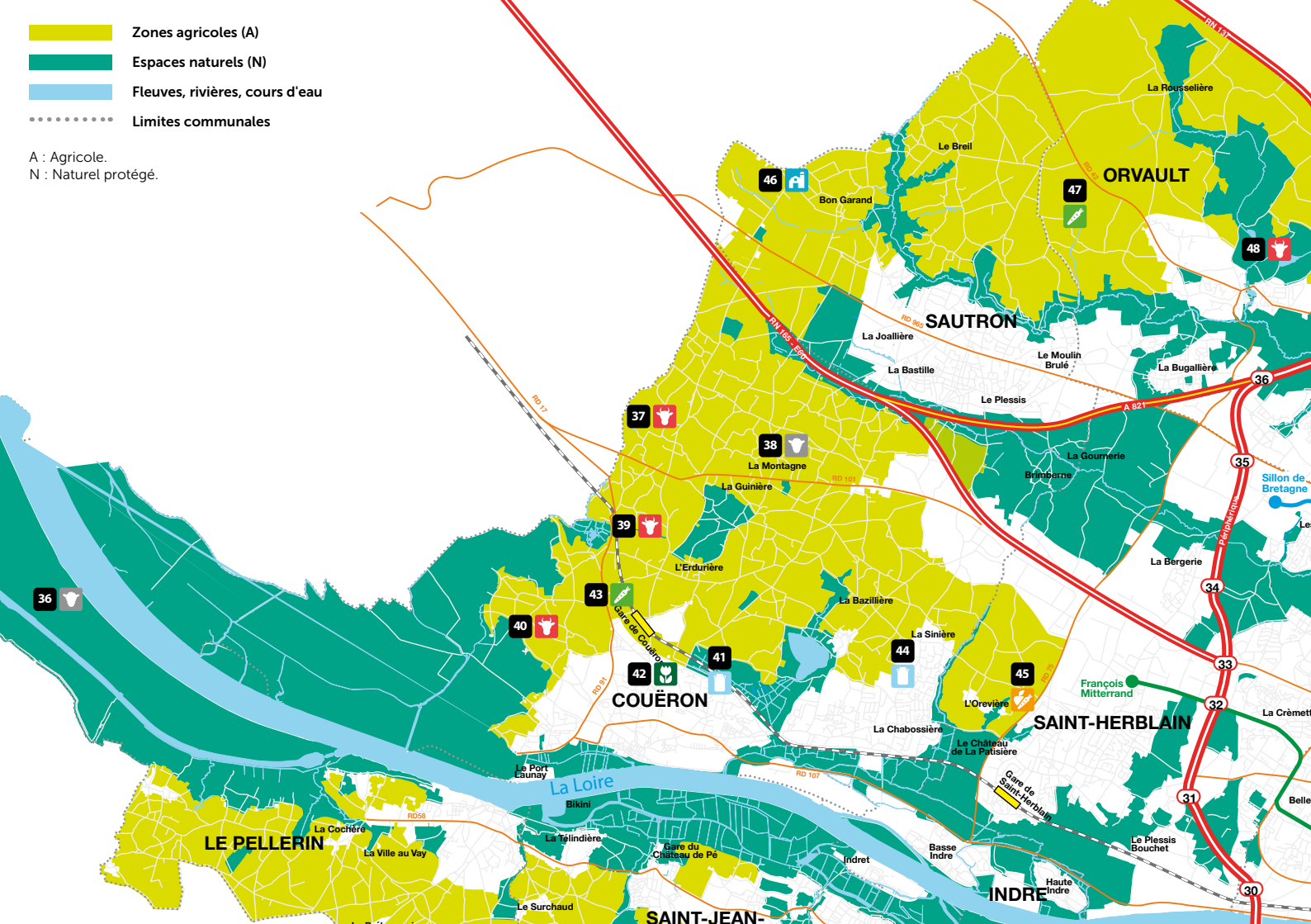
**AUX ESCARGOTS DE SAINT JEAN DE BOISEAU, MANUEL LENOUVEL***Escargots cuisinés.***Rue du Plessis, 44640 Saint-Jean-de-Boiseau 0681301661****35****Pépinière/horticulture**

Vente à l'exploitation

**LES ORCHIDÉES DE LA BELLE ÉTOILE, BERTRAND ROY***Orchidées.***92 rue de la Belle Étoile, 44640 Saint-Jean-de-Boiseau 0973668320**

- Zones agricoles (A)
- Espaces naturels (N)
- Fleuves, rivières, cours d'eau
- Limites communales

A : Agricole.
N : Naturel protégé.



36**LA BERGERIE DES ÎLES, ISABELLE BATAIS**

Viande d'agneau

Vente directe de colis de viande de veau et de bœuf bio, colis de viande d'agneaux en agriculture raisonnée.

Sur commande

Les Masses, 44640 le Pellerin

0240642862

37**FRANÇOIS MOSSET**

Viande bovine

Colis bœuf ou veau.

Sur commande

5 rue des Terriers, 44220 Couëron

0660898713

38

Viande d'agneau

BERGERIE DU SILLON, ANGÉLIQUE LAMBERT*Colis de 1/2 agneau et merguez par 5 sous vide.*

Vente à l'exploitation

Le Moulin des Haies, 44220 Couëron

0670603727

39**DIDIER CHINAUD**

Viande bovine

Bœuf et veaux de lait en caissette.

Sur commande

La Vinaudière, 44220 Couëron

0683678215

40

Viande bovine

FERME DU MARAIS, STÉPHANE ET YANNICK RADIGOIS*Colis de 10, 12, 15, 20 kg de viande.*

Sur commande

7 rue le Bois des Prés, 44220 Couëron

0240864731

41

Produits laitiers

FERME DU CHEF DE L'EAU, RIVIÈRE*Fromage.*

Vente à l'exploitation

Le Chef de l'Eau, 44220 Couëron

0664529429

42

Pépinière/horticulture

PÉPINIÈRE LA MAISON DU BANANIER, JULIEN BERNARD*Plantes ornementales, fruitiers, potagers.*

Vente à l'exploitation

Route du Fraiche Pasquier, 44220 Couëron

0240865580

43**Océan Maraîchage Bio, Océan**

Légumes

Plus de 40 variétés de légumes.

Vente à l'exploitation

Le Mortier des Noues,
44220 Couëron

0667786356

44**LAIT 2 V, ANTHONY VAILLANT**

Produits laitiers

Lait entier bio.

Vente à l'exploitation

La Noé Allais,
44220 Couëron

0647939965

45**FERME DE CHASSELOIRE, GUILLAUME PLACIER**

Fruits et légumes

*Fruits et légumes, produits locaux.*Vente à l'exploitation,
Cueillette à la fermeChemin de l'Ouchetien,
44800 Saint Herblain

0228031928

46**PAYSAN BOULANGER BIO, ADRIEN LAUDET**

Toutes productions

Pain au levain bio - blé bio.

Sur commande

10 chemin des Mares,
44880 Sautron

0621320540

47**LA MICRO FERME DES ANGES, JEAN-MICHEL LE GUEN**

Légumes

Légumes divers et œufs bio.

Marchés

Rue Notre-Dame des Anges
44700 Orvault

0768872130

48**FERME DU PLESSIS BURON, AMAURY BELLIIOT**

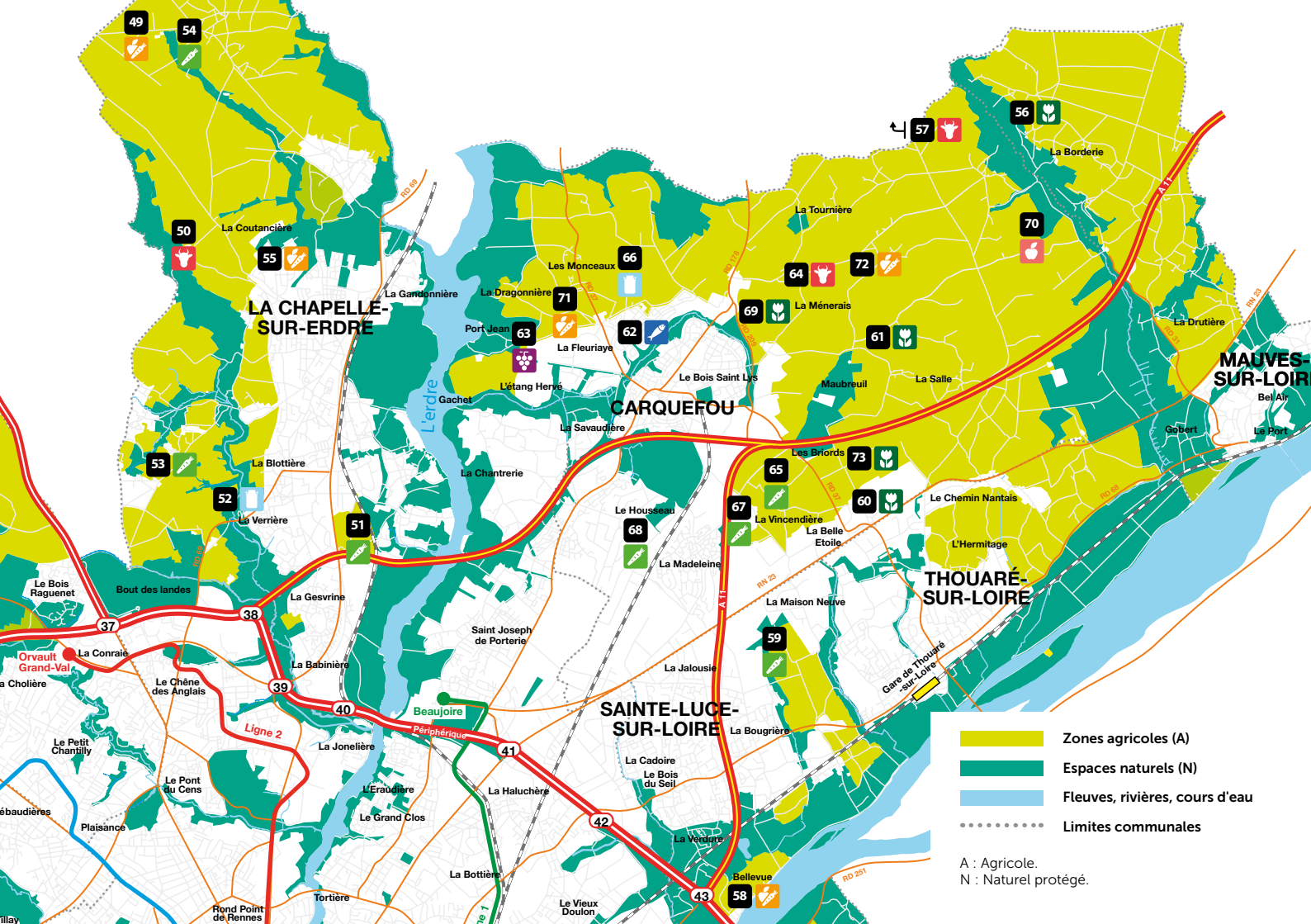
Viande bovine

Panier de 5 et 7 kg de viande de bœuf Limousine.

Vente à l'exploitation

Impasse du Plessis Buron,
44700 Orvault

0783038448



LA CHAPELLE-SUR-ERDRE

CARQUEFOU

MAUVES-SUR-LOIRE

THOUARÉ-SUR-LOIRE

SAINTE-LUCE-SUR-LOIRE

- Zones agricoles (A)
- Espaces naturels (N)
- Fleuves, rivières, cours d'eau
- Limites communales

A : Agricole.
N : Naturel protégé.

49**Fruits et légumes****Vente à l'exploitation,
Sur commande,
Marchés****LA FERME DE BELLE ÎLE, SIMON ROYNETTE***Tomates poivrons, aubergines, courgettes, haricots, petit pois, fraises, melon, pastèque, salade ; radis, chou, poireaux, carottes, pomme de terre, salade, patates douces.***Belle Île,
44240 La Chapelle-sur-Erdre 0632418486****50****Viande bovine****Vente à l'exploitation,
Sur commande,
Marchés****LA FERME DU TRÈFLE BLANC, LEBOSSÉ***Plats cuisinés à base de viande bovine bio (Bœuf et Veau) en conserves stérilisées.***1 village de Massigné 0240720899
44240 La Chapelle-sur-Erdre 0688992752****51****Légumes****AMAP****FERME DU LIMEUR, LACROIX AUDREY ET CHIRON DAMIEN***Légumes de saison, Volailles de chair (poulets et pintades), œufs frais.***8 allée du Limeur,
44240 La Chapelle-sur-Erdre 0240807548****52****Produits laitiers****Magasin de producteurs****FERME DE LA PANNETIÈRE, GAEC DU DOUET***Lait cru et Fromages.***1 allée de la Pannetière
44240 La Chapelle-sur-Erdre 0240406197****53****Légumes****Vente à l'exploitation****BIOTIFUL JARDIN, JULIEN LELIÈVRE***Fruits et légumes biologiques de saison.***21 bis, rue de la Bitaudais
44240 La Chapelle-sur-Erdre 0228012140****54****Légumes****Vente à l'exploitation****BIO'GARDEN, JÉRÔME BONRAISIN***Légumes de saison.***La Chauvais
44240 La Chapelle-sur-Erdre 0240297398****55****Fruits et légumes****Vente à l'exploitation,
Magasins de
producteurs****FERME FRUITIÈRE DE LA HAUTIÈRE,
BENOIT LOPES ET ALEXANDRE BESSEAS***Vente de légumes de saison, jus, potages, confitures, produits fermiers, viande de porc, bœuf, lapin, poisson, miel, produits laitiers, fromages de chèvre, de vache...***La Hautière,
44240 La Chapelle-sur-Erdre 0240728353****56****Pépinière/horticulture****Vente à l'exploitation****PÉPINIÈRES JEAN-PAUL EVAIN***Plantes à massif annuelles et bisannuelles, chrysanthèmes, arbustes d'ornement, plants de légumes.***243 route du Jarry La Bouchetière,
44470 Mauves-sur-Loire 0240255902****57****Viande bovine****Vente à l'exploitation****FERME DE LA CHALANDIÈRE, NATHALIE ATHIMON***Colis de 5 kg à 10 kg viande Blonde d'Aquitaine.***798 route du Jarry,
44470 Mauves-sur-Loire 0641772153****58****Fruits et légumes****Vente à l'exploitation****LES VERGERS DE BELLEVUE, PHILIPPE CLAUDE***Pommes, poires, kiwis, légumes de saison.***81 promenade de Bellevue,
44980 Sainte-Luce-sur-Loire 0240256225****59****Légumes****Vente à l'exploitation****LÉGUMIER DU PLANTIS, MICHEL DOUCET***Vente de légumes de saison, fraises et framboises.***Route de la Haie,
44980 Sainte-Luce-sur-Loire 0240258298****60****Pépinière/horticulture****Vente à l'exploitation****PÉPINIÈRES BOUTIN, STÉPHANE BIGUET***Plantes vivaces.***Rond Point de la Belle Étoile
44470 Thouaré-sur-Loire 0240773056**

61

Pépinière/horticulture

Vente à l'exploitation

PÉPINIÈRES JOËL LEMAITRE*Camélia et autres élégantes (plantes acidophiles).***La Favrière (direction SPA) Chemin de Gralan,
44470 Carquefou 0240526545****62**

Pêche

Vente à l'exploitation

AB PÊCHERIES DE LOIRE, ALAIN BAILLET ET GILLES BEGAUD*Anguille, sandre, brochet etc.***1 route de la Barre, 44470 Carquefou 0228018028****63**

Viticulture/cidriculture

Vente à l'exploitation

DOMAINE DE PORT JEAN, CYRILLE BECAVIN*Muscadet Coteaux de la Loire, Coteaux d'Anenis :
Gamay, Cabernet, Malvoisie, Vin de Pays du Val de Loire,
Chardonnay, Méthode Traditionnelle Blanc et Rosé.***54 route de Port Jean, 44470 Carquefou 0662439464****64**

Viande bovine

Vente à l'exploitation

LA PETITE FERME, NICOLAS CORMIER*Bœuf au détail et en colis.***8 route de la Landaiserie,
44470 Carquefou 0630586951****65**

Légumes

Vente à l'exploitation

ASSOCIATION PSY'ACTIV, CPP LES BRIORDS*Légumes diversifiés de saison, fraises, plants de fleurs.***Les Briords Route de Thouaré CS40026,
44470 Carquefou 0614574319****66**

Produits laitiers

Vente à l'exploitation

FERME DU BAS PAYS, PATRICK, RONAN, AGNÈS LEGRAND*Lait cru.***12 rue de la Touche, 44470 Carquefou 0240527503****67**

Légumes

Paniers

JARDIN DE COCAGNE NANTAIS, MARIANNE LOUSTALOT*Production maraîchère de saison.***7 rue des Ruettes, 44470 Carquefou 0240689167****68**

Légumes

Vente à l'exploitation

**ASSOCIATION PSYACTIV - CPP LES BRIORDS,
MARC NÉDÉLEC***Légumes bio diversifiés de saison, cueillette de fraises.***2 mail de la Mainguais
44470 Carquefou 0614574319****69**

Pépinière/horticulture

Vente à l'exploitation

PÉPINIÈRE RIPAUT, PHILIPPE RIPAUT*Plants de légume et plantes à massif.***19 rue du Rocher,
44470 Carquefou 0689308269****70**

Fruits

Vente à l'exploitation

LES TROIS VILLAGES, JACQUES ET JEAN-LOUIS LECHAT*Variétés anciennes de pommes et poires. Jus de pommes
et poires.***La Bidaudière,
44470 Carquefou 0240937110
0681238363****71**

Fruits et légumes

Vente à l'exploitation,
Magasin de producteurs**FRANCK CHESNEAU MARAÎCHER***Légumes de saison.***Les 5 chemins, route de Sucé,
44470 Carquefou 0607431501****72**

Fruits et légumes

Vente à l'exploitation,
Cueillette à la ferme**LA FERME À CUEILLIR, WILLIAM BERTHAULT,
CÉLINE ROBISSON, VINCENT SOLER***Légumes diversifiés et petits fruits bio de saison.***9 route des Pellerines, La Ménerais,
44470 Carquefou 0633514053****73**

Pépinière/horticulture

Vente à l'exploitation

PÉPINIÈRE GUERVEL, JOSÉ GUERVEL*Arbres, arbuste, conifères, rosiers, plantes grimpantes,
plantes de terres de bruyères, gros sujets.***47 allée des Sapins, 44470 Carquefou 0240509170**



N O U V E L L E V A G U E - R C S N A N T E S 0 3 3 9 7 8 6 4 0 0 - P h o t o : D. L e b a u / A n a n c o M e t r o p o l e - C o n t r a i n t e s d' i n f o r m a t i o n s e t R e l a t i o n a u C o n s o m m e u r - N a n t e s M e t r o p o l e - 2 0 1 0 - n. 2 0 1 0 0 1 - 0 1 5 - I m p r i m e r i e s u r p a p i e r c e r t i f i e P E F C