

# L'économie sociale et solidaire dans la Métropole

Le territoire métropolitain regorge d'une grande diversité de secteurs d'activités de l'économie sociale et solidaire (ESS). Plus de 36 000 salariés travaillent ainsi dans les 24 communes de la Métropole au sein d'associations, mais aussi de coopératives ou de mutuelles dans des secteurs aussi variés que les transports, la communication, l'assurance, l'enseignement ou l'action sociale.



**Plus de 600** acteurs coopératifs au sein du réseau de l'économie sociale et solidaire

**En France**  
L'ESS représente

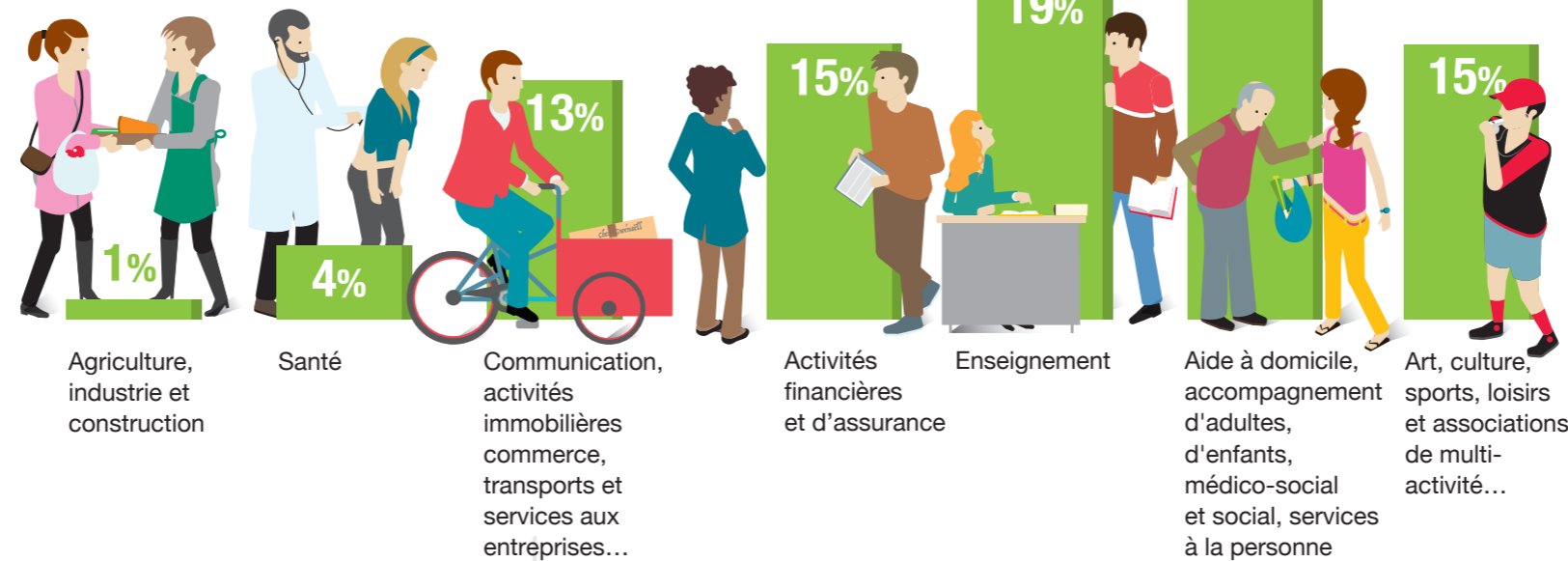
**12%** des emplois privés

**10%** du PIB

L'économie sociale et solidaire représente **16%** des emplois privés de Nantes Métropole

**Les emplois dans l'ESS à Nantes Métropole**

**36 000** salariés dans



**2 819** établissements employeurs dont

**2 438** associations

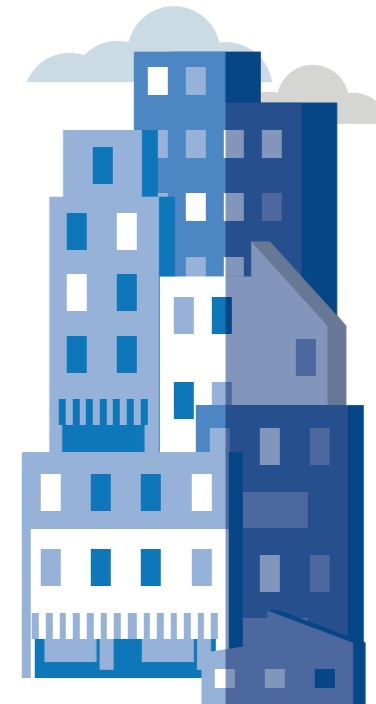
**140** projets soutenus depuis 2006 par l'appel à projets de Nantes Métropole

## 5 secteurs porteurs priorités



(Sources : CRESS-Observatoire de l'ESS, d'après Insee, Clap 2013)

**263** coopératives  
**105** mutuelles  
**13** fondations



**2,3 millions** de salariés

**10%** des salariés

**221 300** établissements employeurs

## Domaines les plus fréquents



(Sources : CNCRES- Observatoire national de l'ESS, d'après Insee, Clap 2013)