

# VOS VÊTEMENTS NE VOUS PLAISENT PLUS... DONNEZ-LEUR UNE SECONDE VIE !

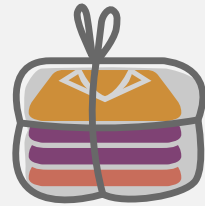
## COMMENT DÉPOSER SES VÊTEMENTS

Linges et  
vêtements  
propres et  
secs, même  
usés ou abîmés



Chaussures  
liées par paire

Ni humide,  
ni souillé,  
et à mettre  
obligatoirement  
dans des sacs  
bien fermés



## QUE PEUT-ON DÉPOSER ?

- Vêtements
- Chaussures
- Rideaux et voilages
- Linge de maison

Même abîmés, vous pouvez  
les déposer, ils seront  
reportés ou recyclés.

## OÙ DÉPOSER ?

→ Dans l'un des nombreux  
points d'apport volontaire  
du territoire portant ce logo :



Trouvez facilement le point d'apport  
le plus proche de chez vous sur  
[www.refashion.fr/citoyen/fr](http://www.refashion.fr/citoyen/fr)

Les sacs déposés au sol près des bornes d'apport  
ne sont pas collectés. Si la borne est pleine, appelez  
le numéro qui figure dessus pour le signaler.

→ Dans les ressourceries, Emmaüs,  
la Croix-Rouge, Le Secours Populaire,  
certaines enseignes de vêtements...

# VOS VÊTEMENTS NE VOUS PLAISENT PLUS... DONNEZ-LEUR UNE SECONDE VIE !

En les déposant dans les points  
d'apport volontaire du territoire  
à retrouver sur :

[www.refashion.fr/citoyen/fr](http://www.refashion.fr/citoyen/fr)

## ZOOM SUR

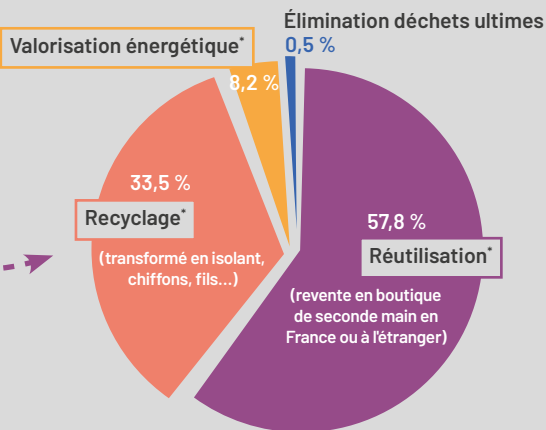
### LE RELAIS ATLANTIQUE :

- 230 bornes de collecte sur le territoire,
- 146 salariés dont 72 en insertion,
- Un réseau de 10 structures solidaires, 1 centre de tri + 7 boutiques Ding Fring + 3 centres de collecte,
- 132 500 clients en 2019 sur l'ensemble des boutiques solidaires qui récupèrent des vêtements et chaussures,
- Environ 4,5 kg de vêtements récupérés par an et par habitant.

[Lerelaisatlantique@lerelais.org](mailto:Lerelaisatlantique@lerelais.org)

## QU'EST-CE

### QUE ÇA DEVIENT ?



\* chiffres de la filière  
au niveau national

## POURQUOI DONNER SES VÊTEMENTS ?

- Cela permet de :
- Transformer les vêtements usés en nouveaux produits
- Limiter la consommation de ressources naturelles
- Créer de l'activité économique et des emplois

## UN DOUTE, UNE QUESTION ?

À NANTES, APPELEZ ALLONANTES au 02 40 41 9000

du lundi au vendredi de 8h à 19h et samedi de 8h à 13h (prix d'un appel local)

POUR LES AUTRES  
COMMUNES, APPELEZ  
VOTRE PÔLE PROXIMITÉ